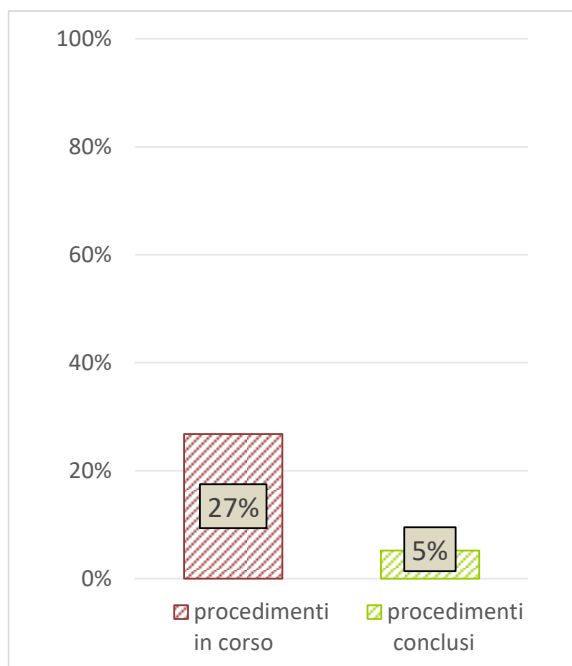
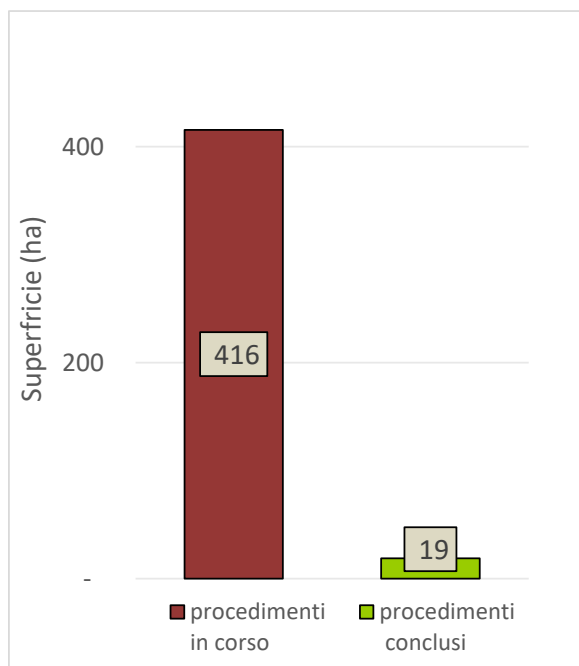
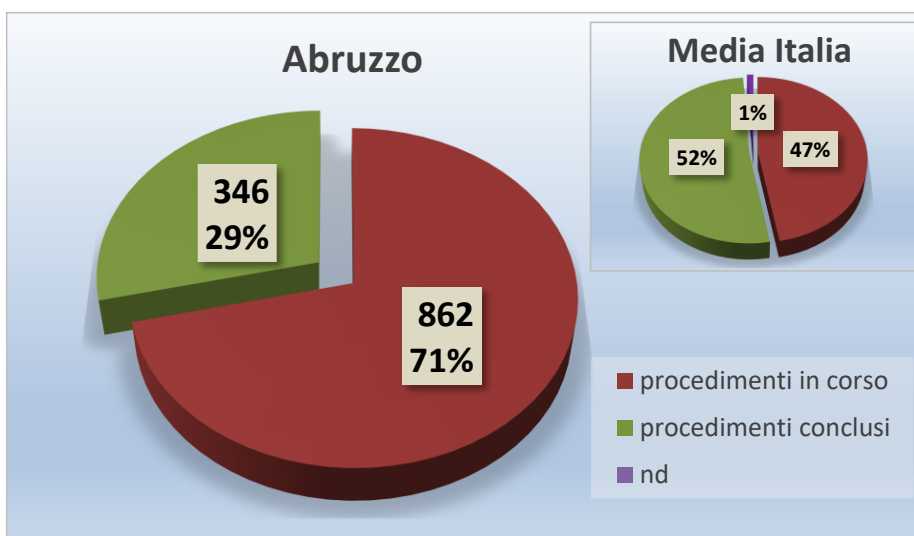
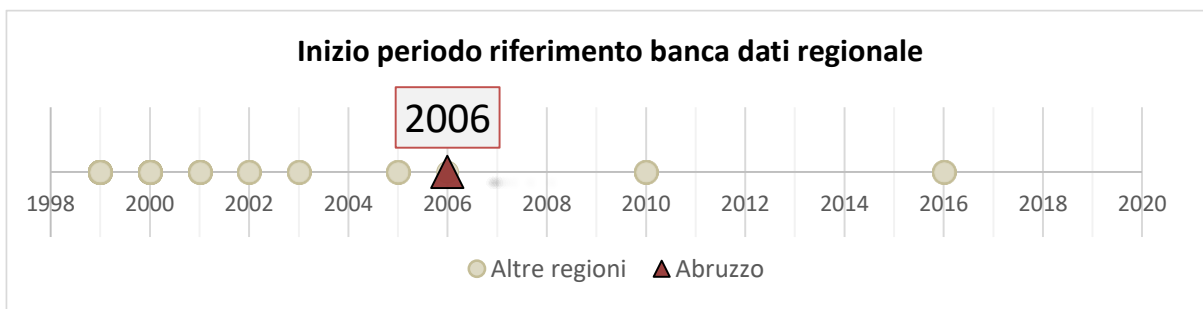


ABRUZZO

Dati generali

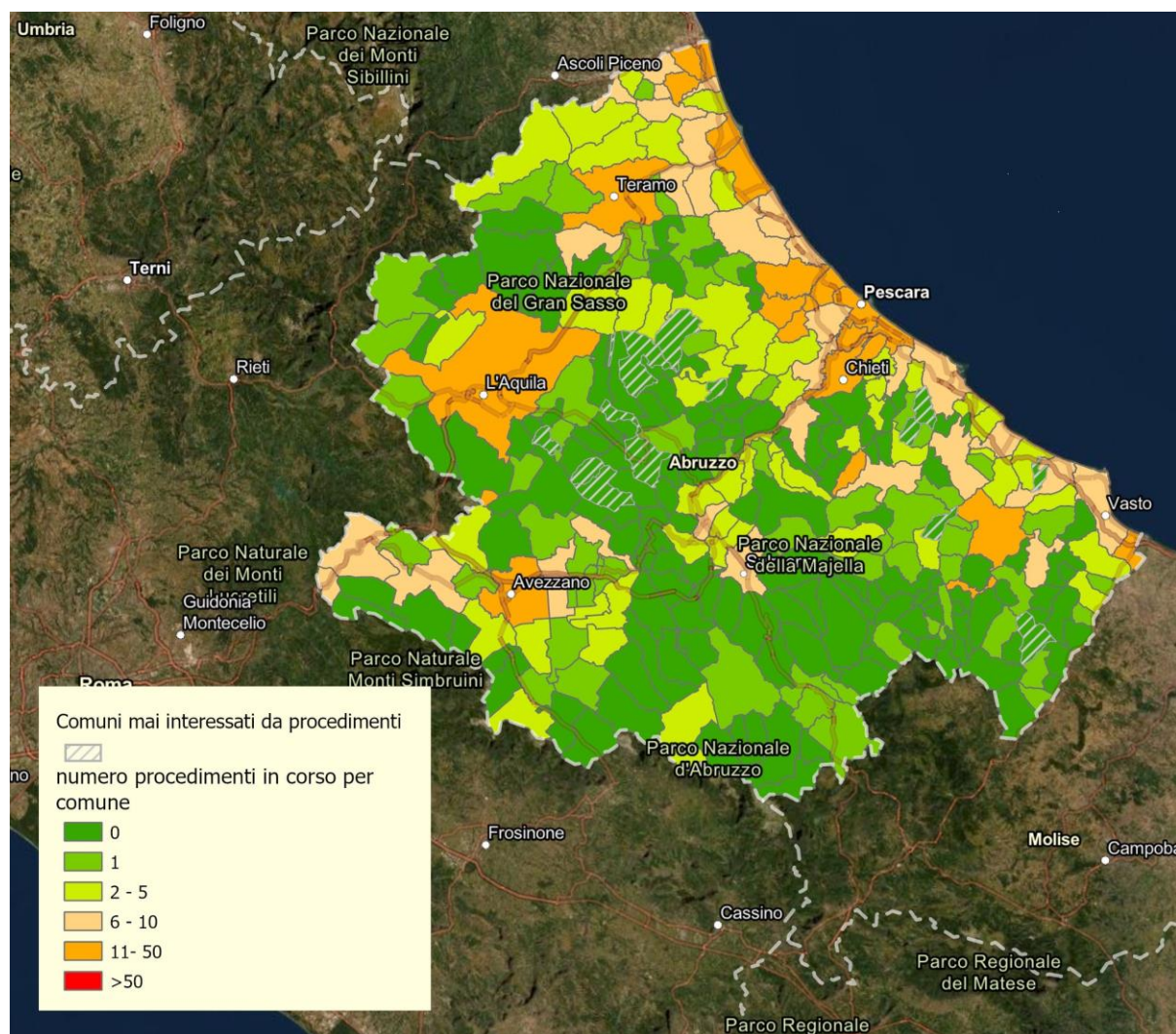


Superfici interessate da procedimenti di bonifica in corso e conclusi: estensione (ha) e percentuale di procedimenti per i quali sono note le informazioni relative alle superfici rispetto al numero di procedimenti (in corso, conclusi)

Distribuzione a livello provinciale del numero di procedimenti e delle superfici coinvolte

<i>Provincia</i>	<i>procedimenti totali</i>		<i>procedimenti in corso</i>		<i>procedimenti conclusi</i>	
	<i>numero</i>	<i>superficie (ha)</i>	<i>numero</i>	<i>superficie (ha)</i>	<i>numero</i>	<i>superficie (ha)</i>
Chieti	367	247	271	240	96	7
Teramo	294	44	221	41	73	3
Pescara	285	83	237	75	48	8
L'Aquila	262	61	133	59	129	1

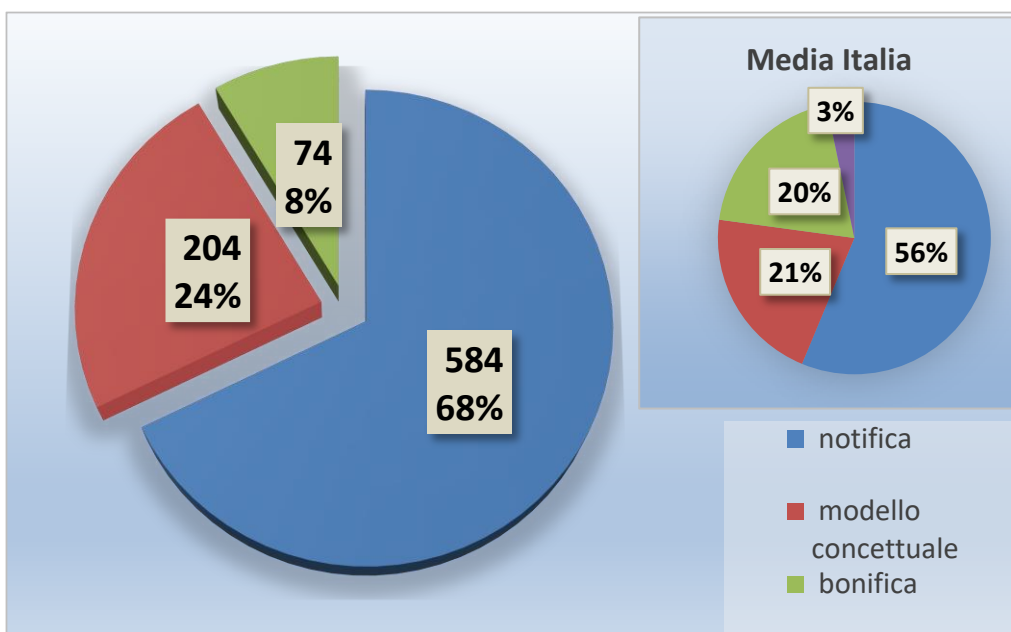
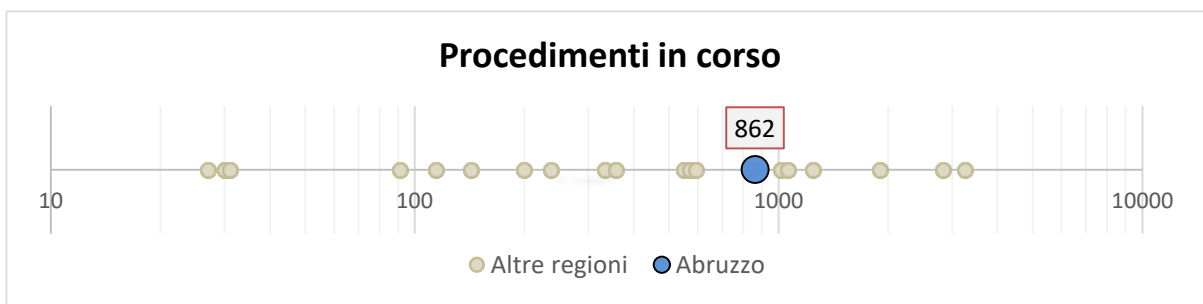
Procedimenti in corso



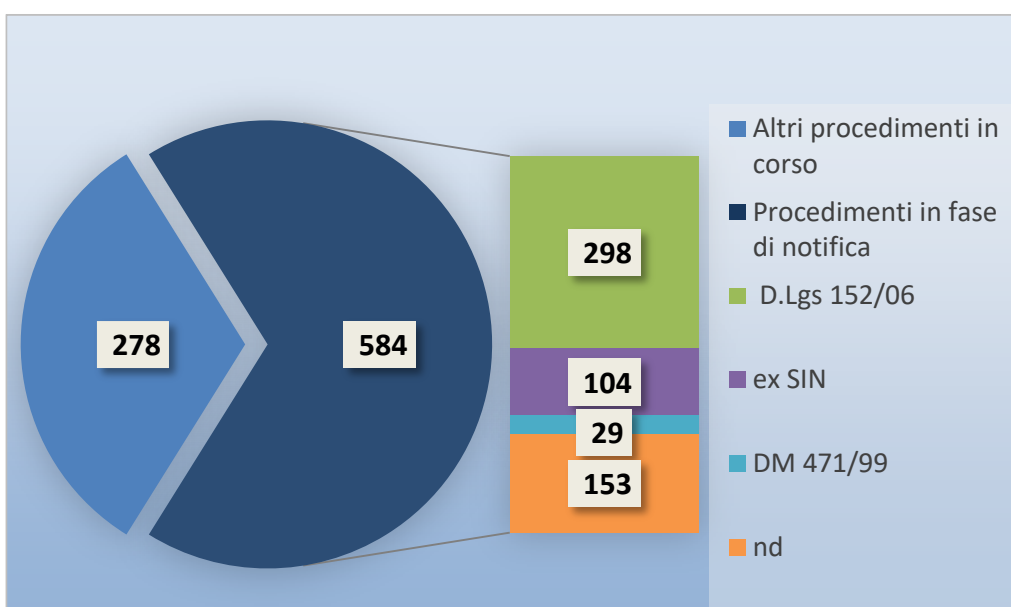
Rappresentazione cartografica del numero dei procedimenti in corso a scala comunale

Primi 10 Comuni per numero di procedimenti in corso e dettaglio sullo stato di avanzamento nelle tre fasi procedurali (notifica, modello concettuale, bonifica)

Comune	Provincia	Numero di procedimenti in corso			
		totale	notifica	modello concettuale	bonifica
Chieti	Chieti	43	18	11	14
Città S. Angelo	Pescara	42	25	16	1
Pescara	Pescara	37	21	10	6
Cappelle Sul Tavo	Pescara	27	26	1	0
Montesilvano	Pescara	27	17	10	0
Collecervino	Pescara	21	19	2	0
L'Aquila	L'Aquila	20	12	8	0
Martinsicuro	Teramo	20	13	5	2
San Salvo	Chieti	19	16	0	3
Giulianova	Teramo	18	12	3	3



Progresso nella gestione dei procedimenti in corso e confronto con media nazionale

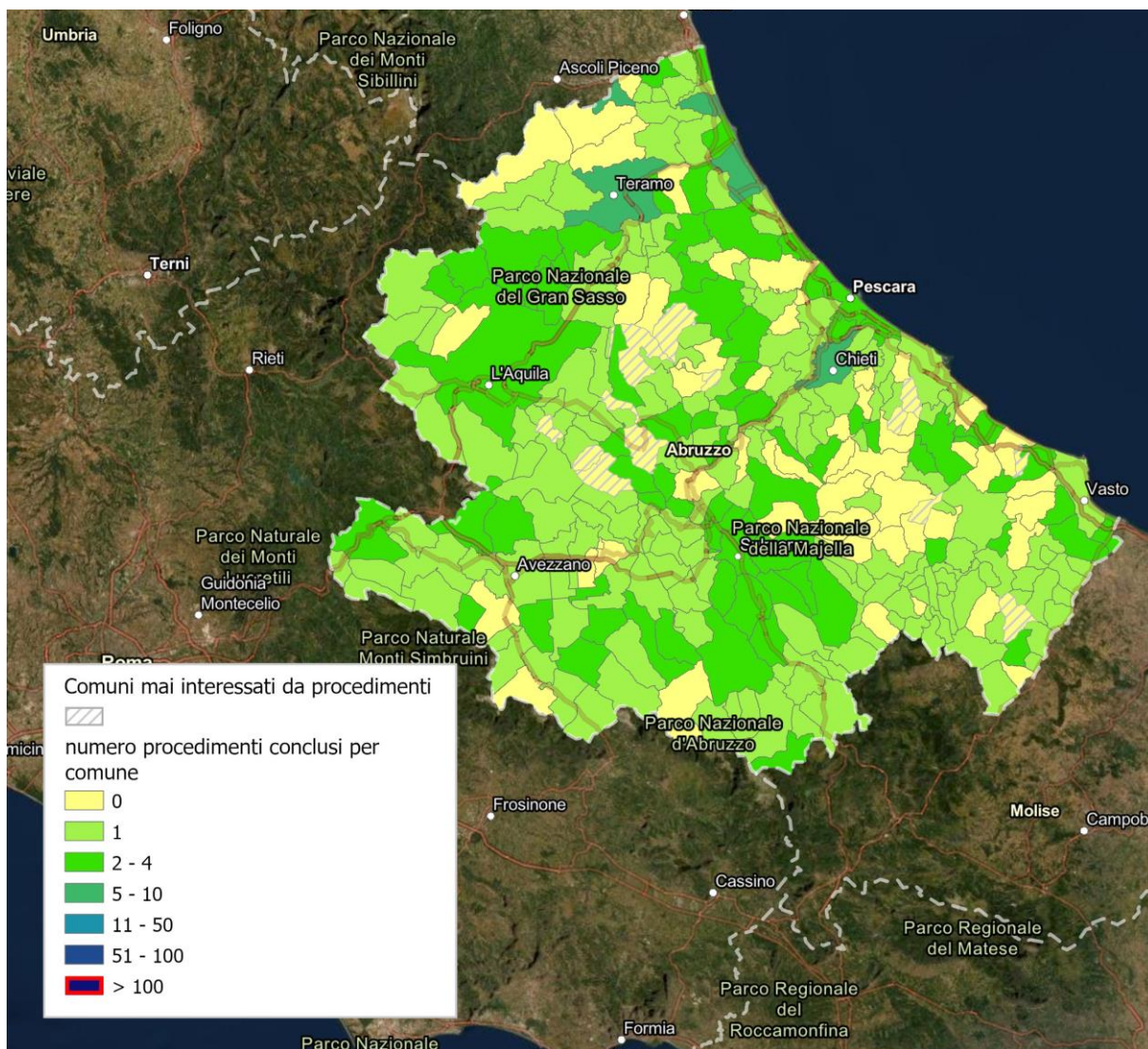


Focus sui procedimenti in fase di notifica: modalità di attivazione del procedimento

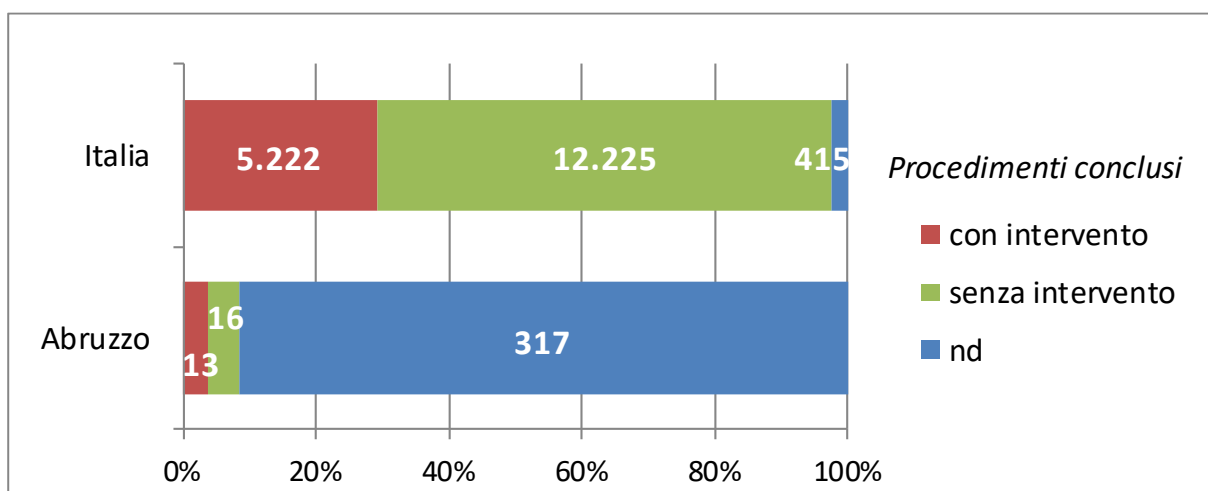
Elenco primi 10 Comuni per numero di siti contaminati e dettaglio sullo stato di avanzamento dell'iter procedimentale corrispondente

<i>Comune</i>	<i>Provincia</i>	<i>Siti contaminati</i>	<i>Analisi di Rischio approvata (C>CSR)</i>	<i>Bonifica in corso</i>	<i>Bonifica conclusa in attesa di certificazione</i>	<i>Iter non noto</i>
Chieti	Chieti	23	2	12	2	7
Pescara	Pescara	11	5	0	6	0
Martinsicuro	Teramo	4	1	1	1	1
Guardagrele	Chieti	4	2	1	0	1
Corropoli	Teramo	4	0	0	0	4
Francavilla al Mare	Chieti	3	0	2	1	0
Lanciano	Chieti	3	0	2	1	0
Bolognano	Pescara	3	2	0	1	0
Giulianova	Teramo	3	0	3	0	0
San Salvo	Chieti	3	0	3	0	0

Procedimenti conclusi



Rappresentazione cartografica del numero dei procedimenti conclusi a scala comunale



Procedimenti conclusi con e senza intervento e confronto con dato nazionale

Elenco primi 10 Comuni per numero di procedimenti conclusi e dettaglio sulla modalità di chiusura (con o senza intervento)

<i>Comune</i>	<i>Provincia</i>	<i>Numero di procedimenti conclusi</i>			
		<i>totali</i>	<i>con intervento</i>	<i>senza intervento</i>	<i>modalità chiusura non disponibile</i>
Roseto degli Abruzzi	Teramo	7	0	0	7
Sant'Egidio alla Vibrata	Teramo	6	1	0	5
Chieti	Chieti	6	0	1	5
Tortoreto	Teramo	5	1	0	4
Teramo	Teramo	5	0	1	4
Pescara	Pescara	4	0	3	1
L'Aquila	L'Aquila	3	0	3	0
Francavilla al Mare	Chieti	3	0	1	2
Controguerra	Teramo	3	0	0	3
Giulianova	Teramo	3	0	0	3