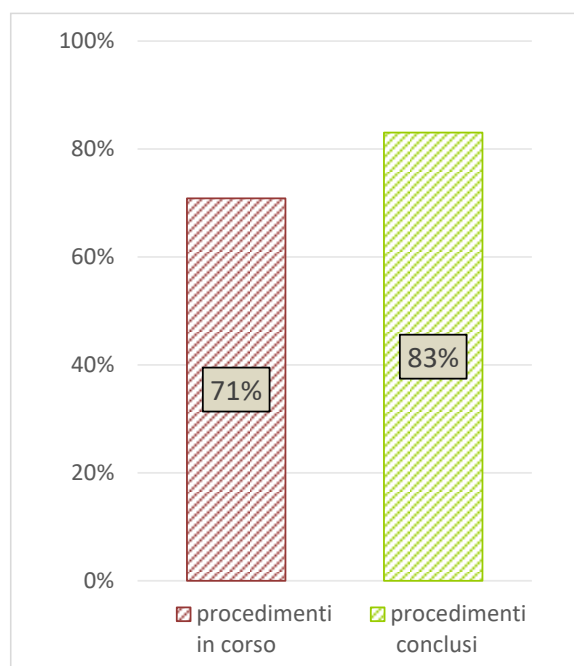
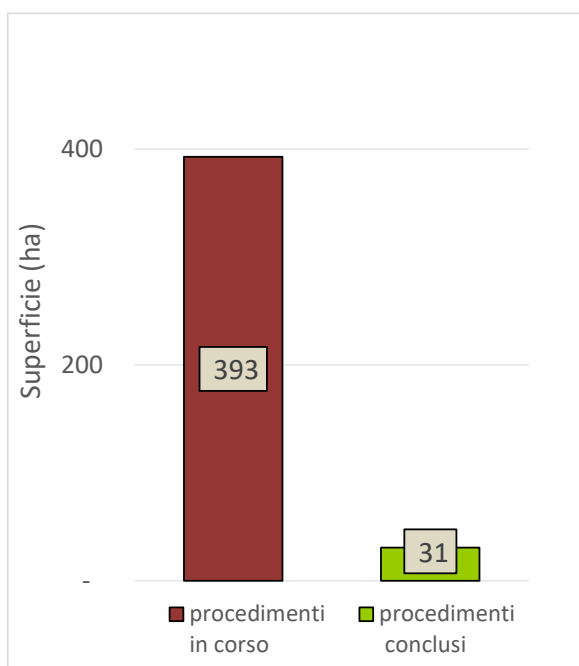
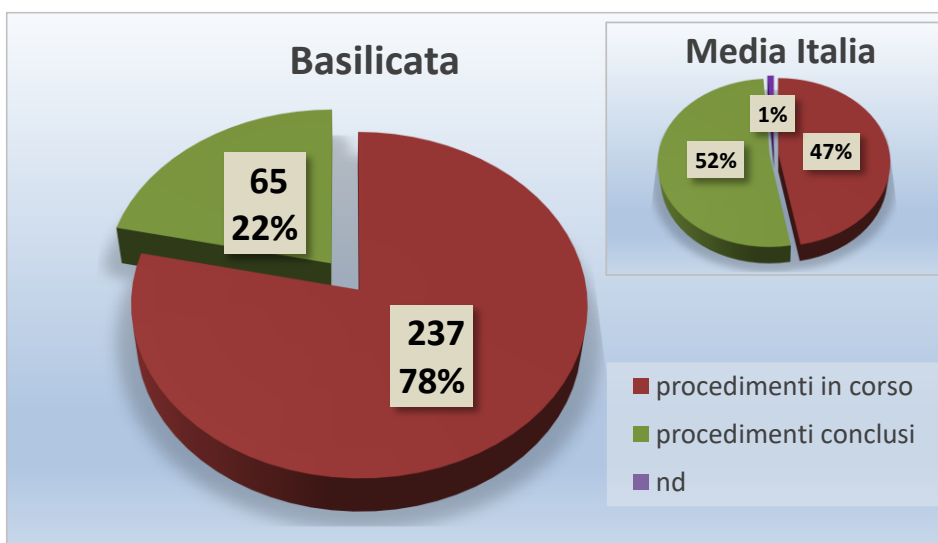
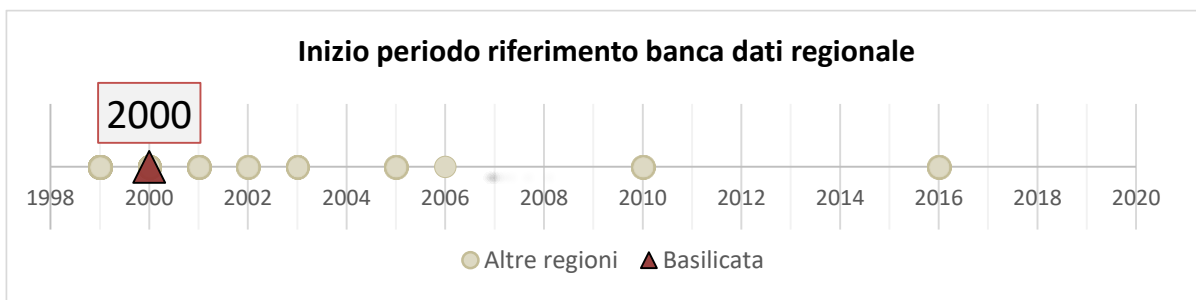


BASILICATA

Dati generali

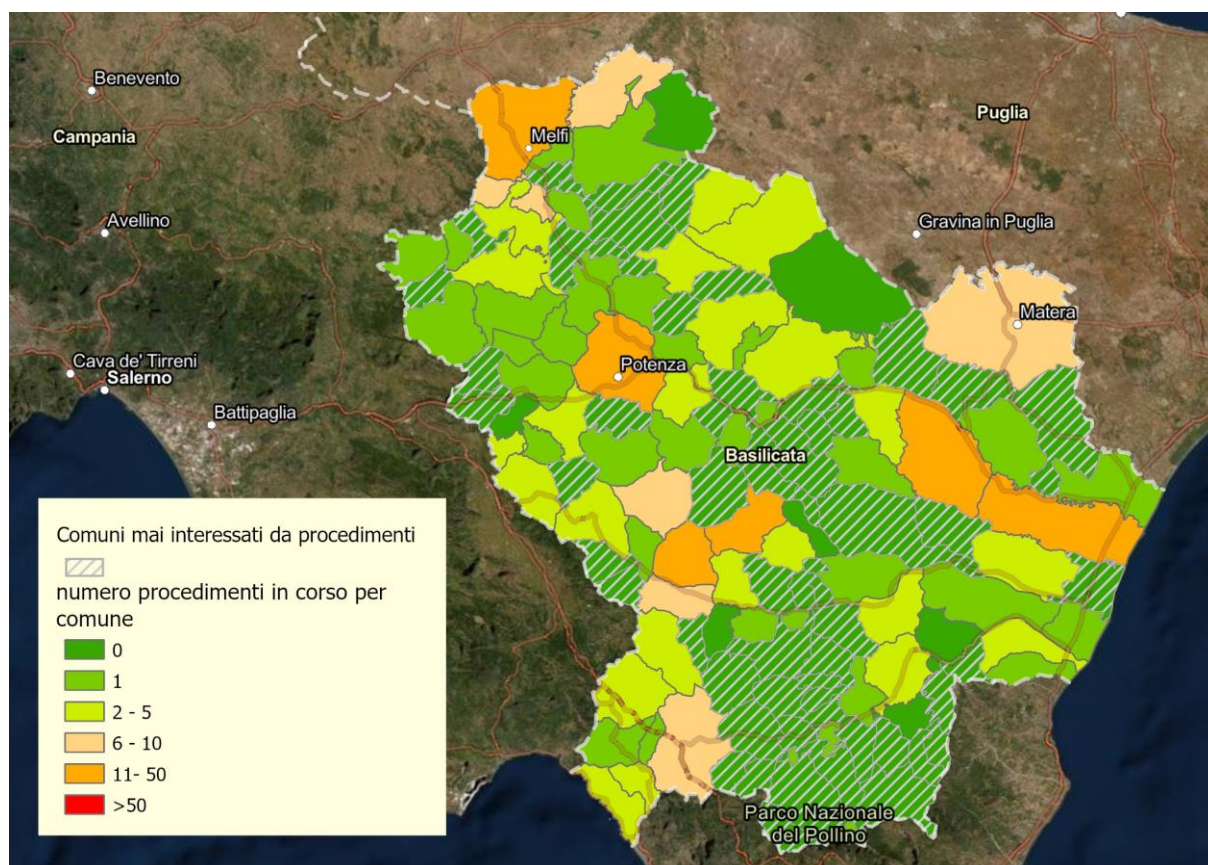


Superfici interessate da procedimenti di bonifica in corso e conclusi: estensione (ha) e percentuale di procedimenti per i quali sono note le informazioni relative alle superfici rispetto al numero di procedimenti (in corso, conclusi)

Distribuzione a livello provinciale del numero di procedimenti e delle superfici coinvolte

<i>Provincia</i>	<i>procedimenti totali</i>		<i>procedimenti in corso</i>		<i>procedimenti conclusi</i>	
	<i>numero</i>	<i>superficie (ha)</i>	<i>numero</i>	<i>superficie (ha)</i>	<i>numero</i>	<i>superficie (ha)</i>
Potenza	195	97	161	92	34	5
Matera	107	326	76	300	31	26

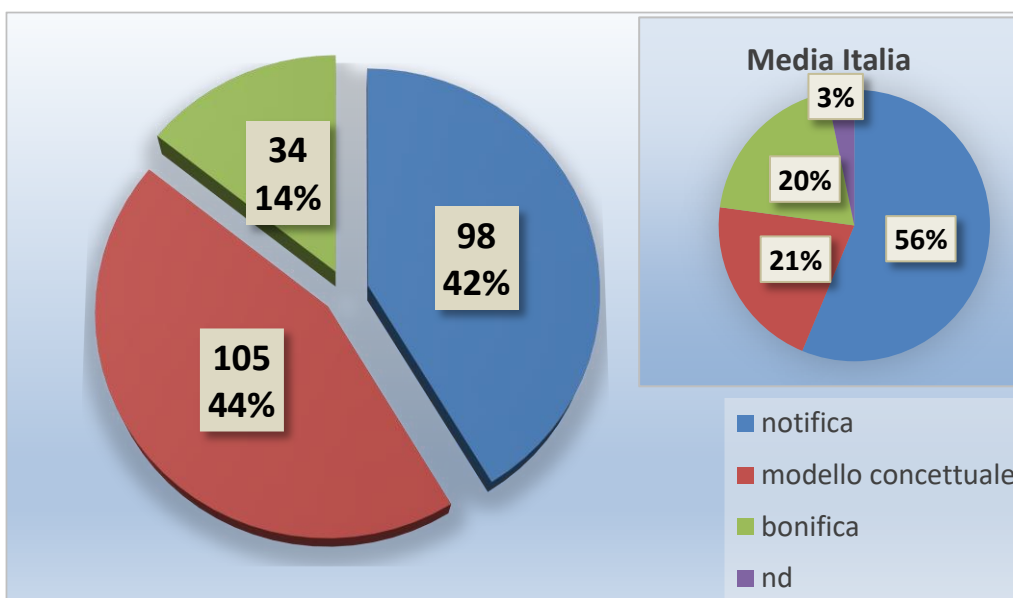
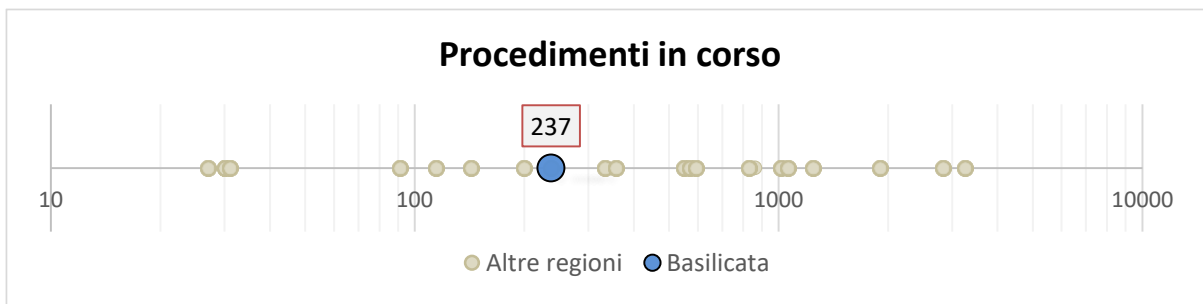
Procedimenti in corso



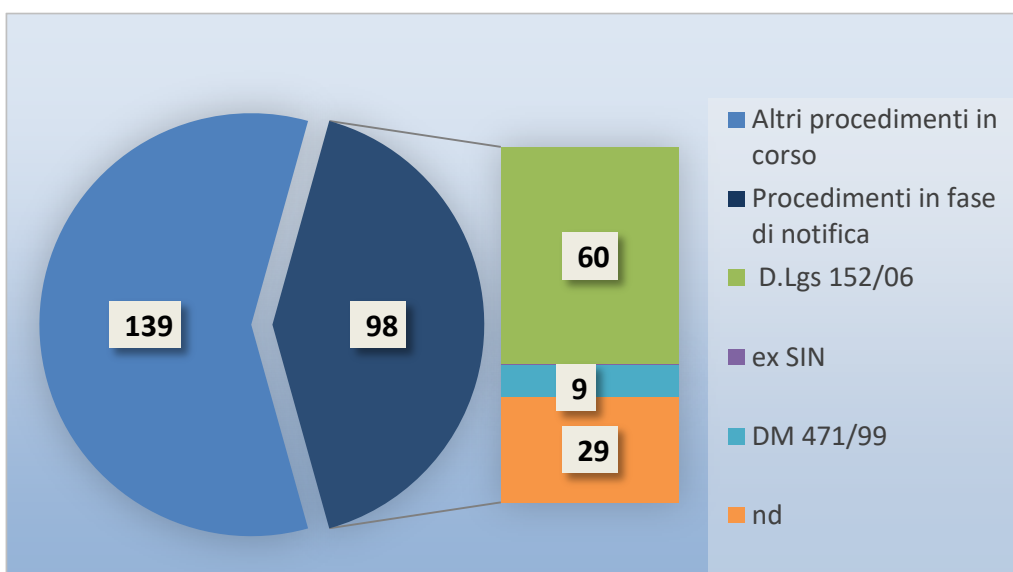
Rappresentazione cartografica del numero dei procedimenti in corso a scala comunale

Primi 10 Comuni per numero di procedimenti in corso e dettaglio sullo stato di avanzamento nelle tre fasi procedurali (notifica, modello concettuale, bonifica)

Comune	Provincia	Numero di procedimenti in corso			
		totale	notifica	modello concettuale	bonifica
Ferrandina	Matera	26	3	16	7
Pisticci	Matera	23	5	12	6
Corleto Perticara	Potenza	13	6	7	0
Potenza	Potenza	11	4	7	0
Melfi	Potenza	10	8	2	0
Grumento Nova	Potenza	9	6	3	0
Calvello	Potenza	7	0	5	2
Lavello	Potenza	7	5	1	1
Rionero in Vulture	Potenza	7	4	3	0
Lauria	Potenza	6	2	4	0



Progresso nella gestione dei procedimenti in corso e confronto con media nazionale

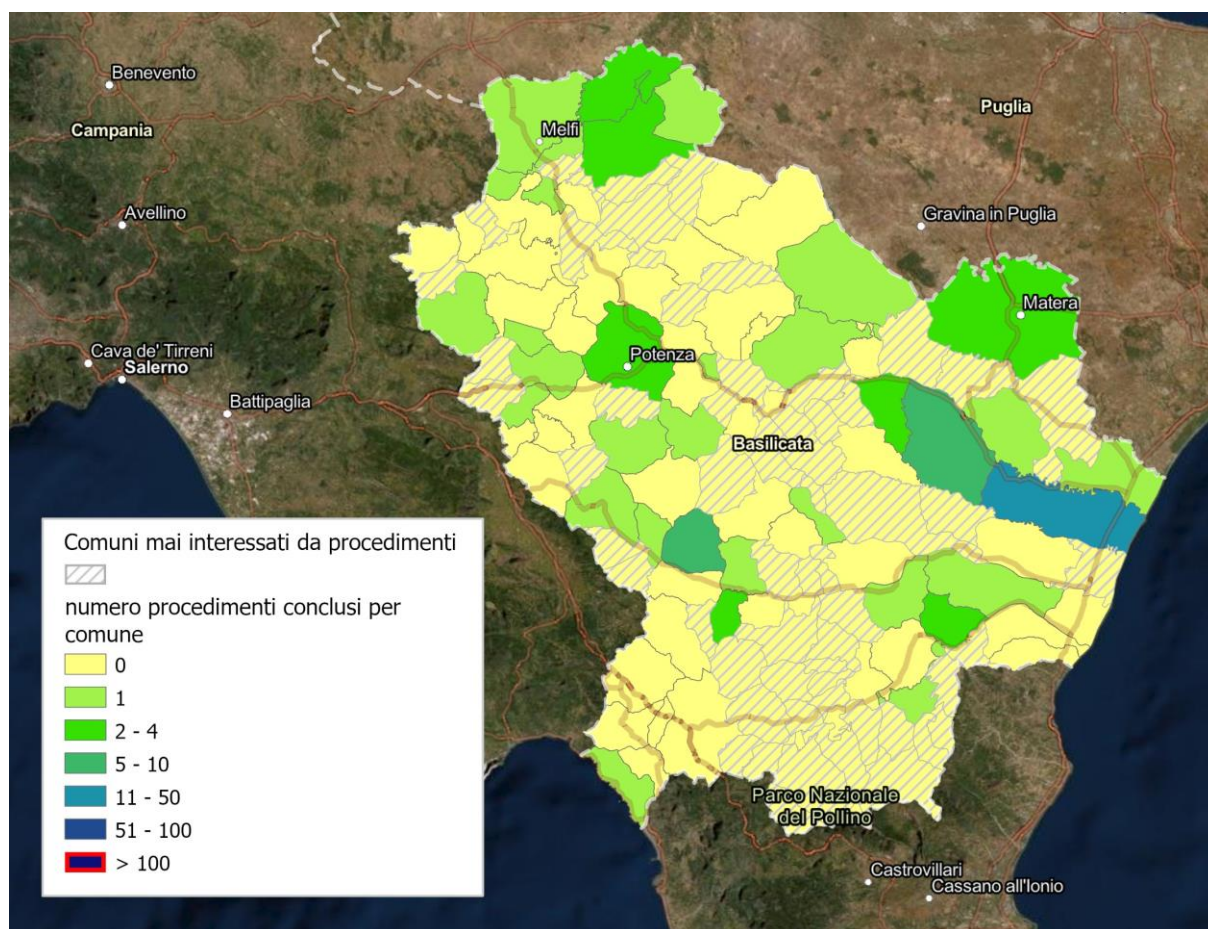


Focus sui procedimenti in fase di notifica: modalità di attivazione del procedimento

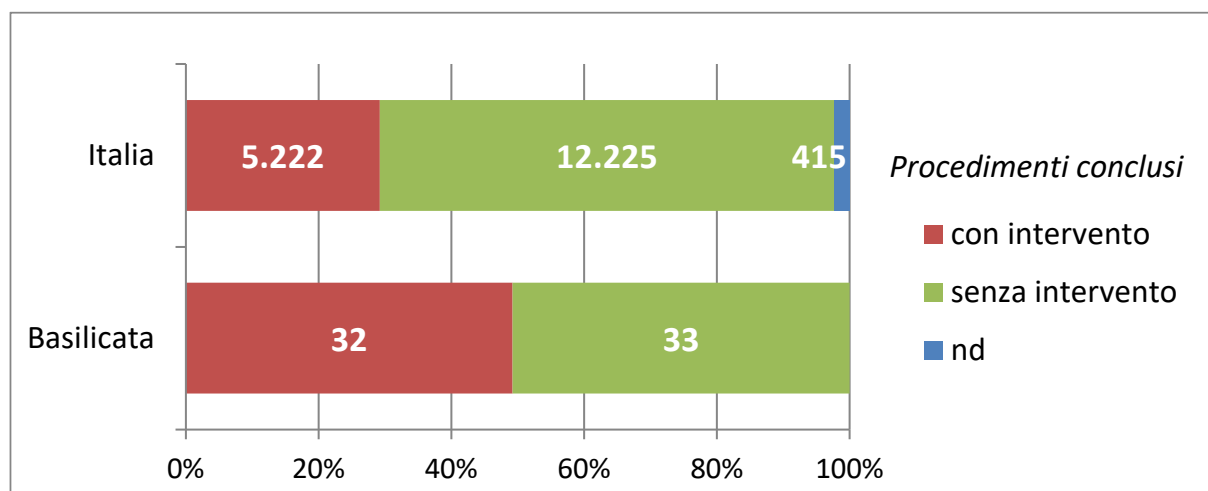
Elenco primi 10 Comuni per numero di siti contaminati e dettaglio sullo stato di avanzamento dell'iter procedimentale corrispondente

<i>Comune</i>	<i>Provincia</i>	<i>Siti contaminati</i>	<i>Analisi di Rischio approvata (C>CSR)</i>	<i>Bonifica in corso</i>	<i>Bonifica conclusa in attesa di certificazione</i>	<i>Iter non noto</i>
Ferrandina	Matera	16	0	4	3	9
Pisticci	Matera	6	0	0	6	0
Lagonegro	Potenza	2	0	0	0	2
Muro Lucano	Potenza	1	0	0	1	0
Campomaggiore	Potenza	1	0	1	0	0
Lavello	Potenza	1	0	1	0	0
Salandra	Matera	1	0	1	0	0
Satriano di Lucania	Potenza	1	0	1	0	0
Acerenza	Potenza	1	0	0	0	1
Atella	Potenza	1	0	0	0	1

Procedimenti conclusi



Rappresentazione cartografica del numero dei procedimenti conclusi a scala comunale



Procedimenti conclusi con e senza intervento e confronto con dato nazionale

Elenco primi 10 Comuni per numero di procedimenti conclusi e dettaglio della modalità di chiusura (con o senza intervento)

<i>Comune</i>	<i>Provincia</i>	<i>Numero di procedimenti conclusi</i>			
		<i>totali</i>	<i>con intervento</i>	<i>senza intervento</i>	<i>modalità chiusura non disponibile</i>
Pisticci	Matera	12	6	6	0
Viggiano	Potenza	7	5	2	0
Ferrandina	Matera	6	5	1	0
Salandra	Matera	3	3	0	0
Potenza	Potenza	3	2	1	0
Venosa	Potenza	3	2	1	0
Lavello	Potenza	3	0	3	0
Matera	Matera	2	1	1	0
Colobraro	Matera	2	0	2	0
Spinoso	Potenza	2	0	2	0