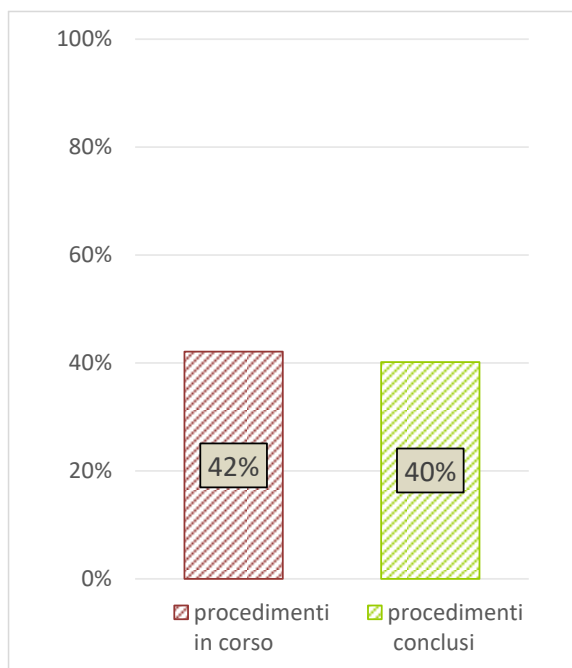
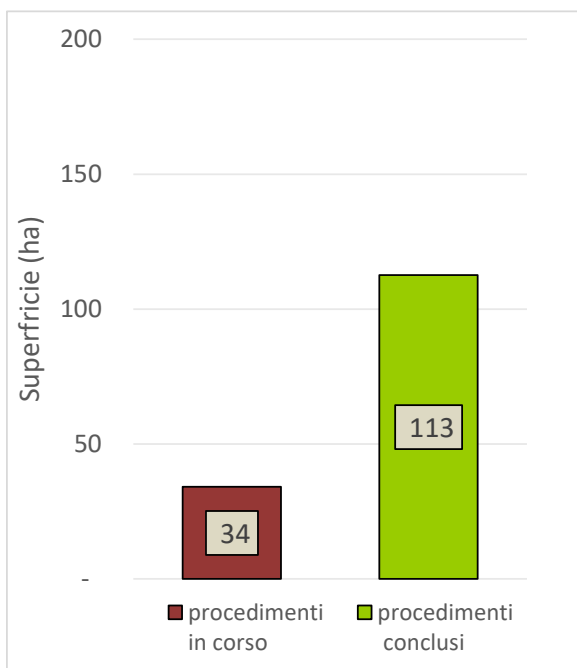
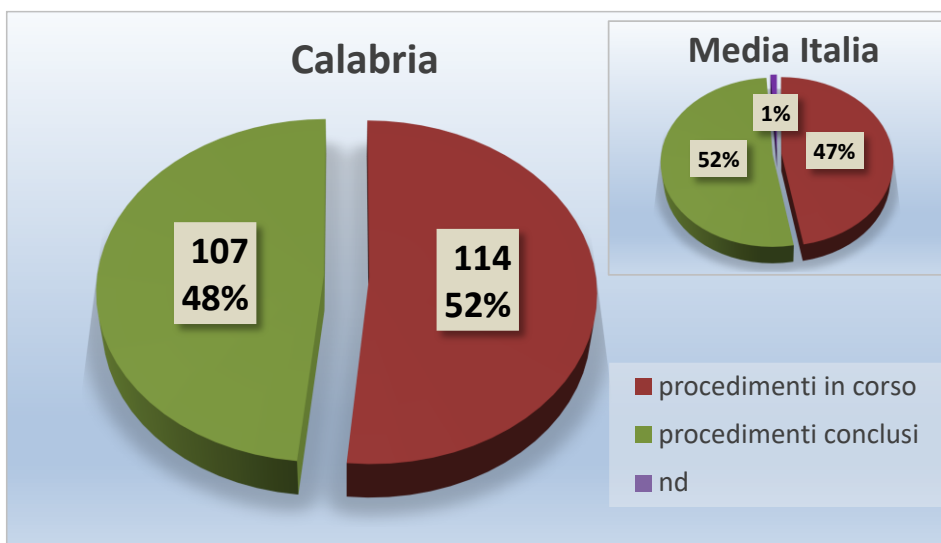
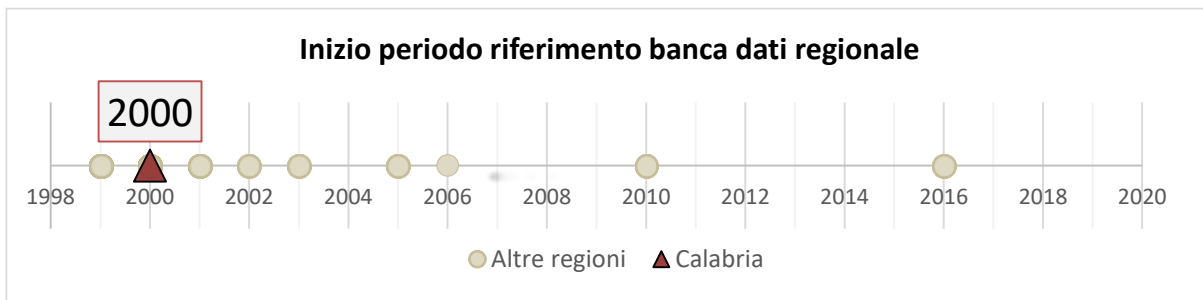


## CALABRIA

### Dati generali

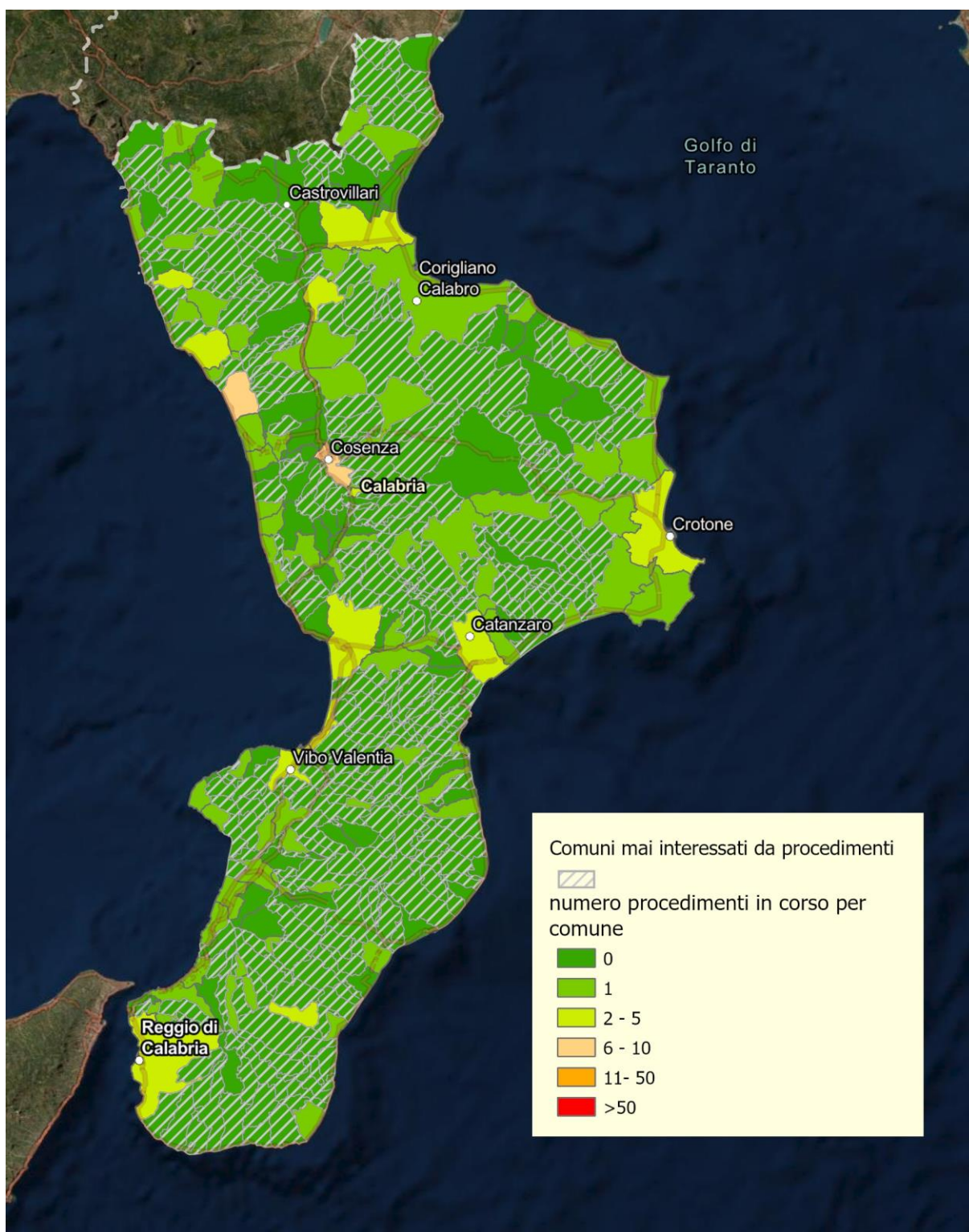


*Superfici interessate da procedimenti di bonifica in corso e conclusi: estensione (ha) e percentuale di procedimenti per i quali sono note le informazioni relative alle superfici rispetto al numero di procedimenti (in corso, conclusi)*

*Distribuzione a livello provinciale del numero di procedimenti e delle superfici coinvolte*

<i>Provincia</i>	<i>procedimenti totali</i>		<i>procedimenti in corso</i>		<i>procedimenti conclusi</i>	
	<i>numero</i>	<i>superficie (ha)</i>	<i>numero</i>	<i>superficie (ha)</i>	<i>numero</i>	<i>superficie (ha)</i>
Cosenza	101	117	51	11	50	106
Reggio Calabria	50	0	21	0	29	0
Catanzaro	39	30	19	23	20	7
Vibo Valentia	17	0	12	0	5	0
Crotone	14	0	11	0	3	0

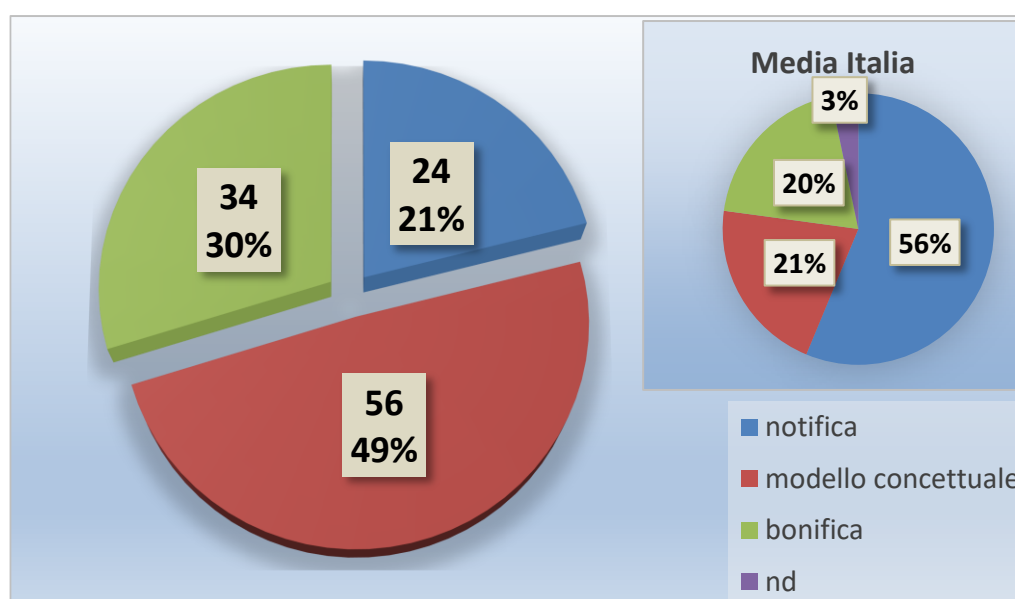
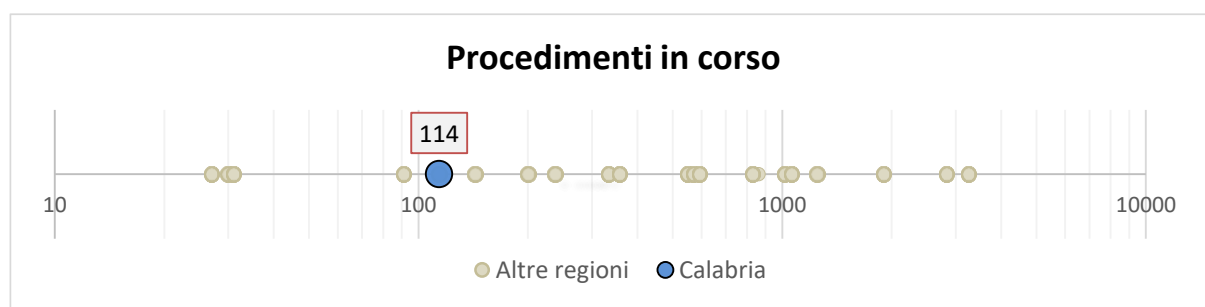
## Procedimenti in corso



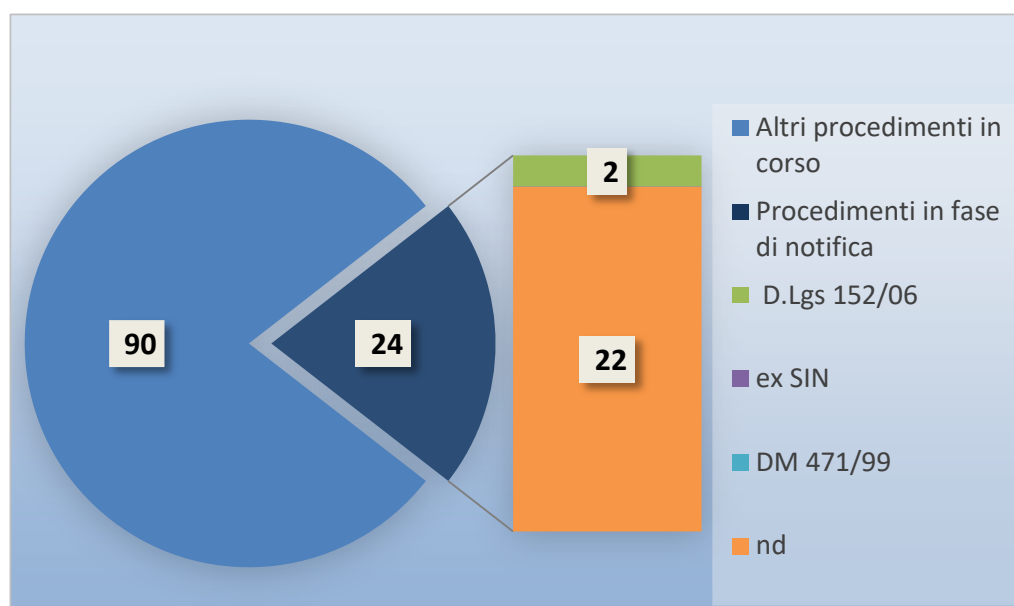
*Rappresentazione cartografica del numero dei procedimenti in corso a scala comunale*

*Primi 10 Comuni per numero di procedimenti in corso e dettaglio sullo stato di avanzamento nelle tre fasi procedurali (notifica, modello concettuale, bonifica)*

Comune	Provincia	Numero di procedimenti in corso			
		totale	notifica	modello concettuale	bonifica
Fuscaldo	Cosenza	6	6	0	0
Cetraro	Cosenza	3	3	0	0
Reggio Calabria	Reggio Calabria	3	0	1	2
Buonvicino	Cosenza	2	1	1	0
Careri	Reggio Calabria	2	0	2	0
Corigliano Rossano	Cosenza	2	1	1	0
Figline Vegliaturo	Cosenza	2	1	1	0
Siderno	Reggio Calabria	2	1	1	0
Acquappesa	Cosenza	1	1	0	0
Aiello Calabro	Cosenza	1	1	0	0



*Progresso nella gestione dei procedimenti in corso e confronto con media nazionale*



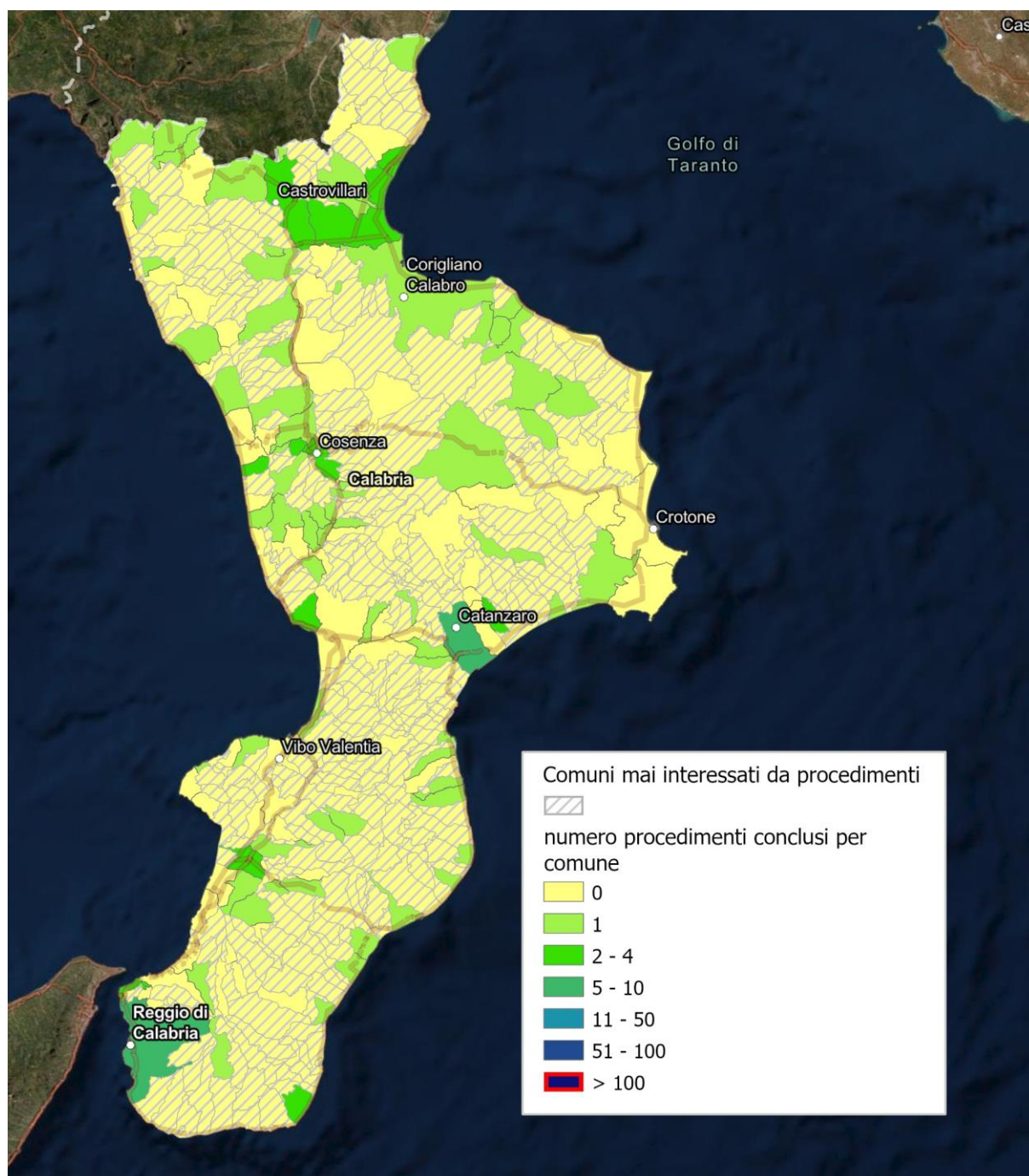
Focus sui procedimenti in fase di notifica: modalità di attivazione del procedimento

Elenco primi 10 Comuni per numero di siti contaminati e dettaglio sullo stato di avanzamento dell'iter procedimentale corrispondente

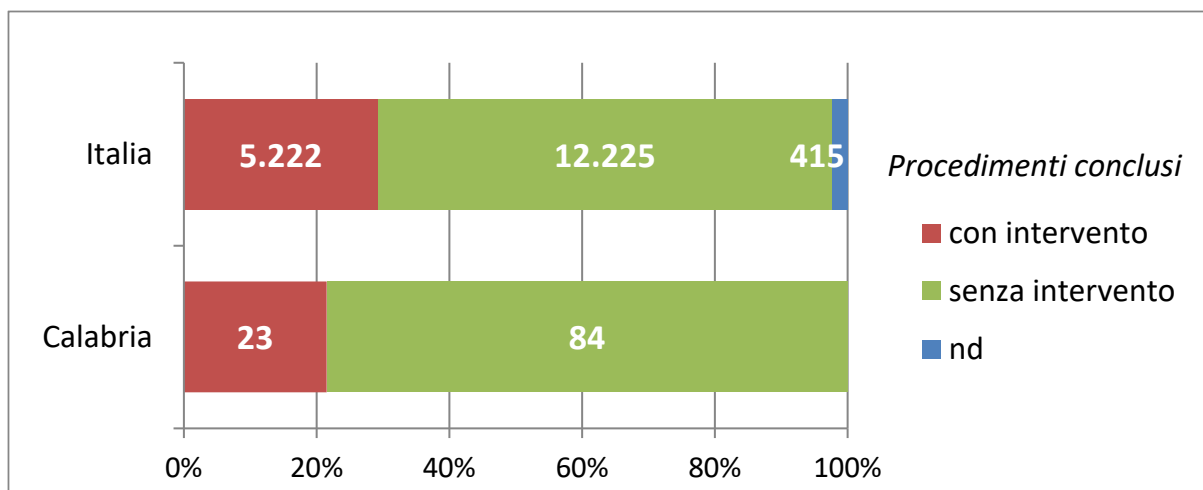
Comune	Provincia	Siti contaminati	Analisi di Rischio approvata (C>CSR)	Bonifica in corso	Bonifica conclusa in attesa di certificazione	Iter non noto
Cosenza	Cosenza	5	0	5	0	0
Lamezia Terme	Catanzaro	4	0	1	0	3
Pizzo	Vibo Valentia	2	0	2	0	0
Vibo Valentia	Vibo Valentia	2	0	2	0	0
Catanzaro	Catanzaro	2	0	1	0	1
Careri	Reggio Calabria	2	2	0	0	0
Amantea	Cosenza	1	0	1	0	0
Bianchi	Cosenza	1	0	1	0	0
Bisignano	Cosenza	1	0	1	0	0
Cosenza	Cosenza	5	0	5	0	0



## Procedimenti conclusi



Rappresentazione cartografica del numero dei procedimenti conclusi a scala comunale



*Procedimenti conclusi con e senza intervento e confronto con dato nazionale*

*Elenco primi 10 Comuni per numero di procedimenti conclusi e dettaglio della modalità di chiusura (con o senza intervento)*

Comune	Provincia	Numero di procedimenti conclusi			
		totali	con intervento	senza intervento	modalità chiusura non disponibile
Reggio Calabria	Reggio Calabria	10	3	7	0
Catanzaro	Catanzaro	5	1	4	0
Cassano all'Ionio	Cosenza	3	1	2	0
Castrovillari	Cosenza	2	1	1	0
Cosenza	Cosenza	2	1	1	0
Trebisacce	Cosenza	2	1	1	0
Villapiana	Cosenza	2	1	1	0
Brancaleone	Reggio Calabria	2	0	2	0
Castrolibero	Cosenza	2	0	2	0
Falconara Albanese	Cosenza	2	0	2	0