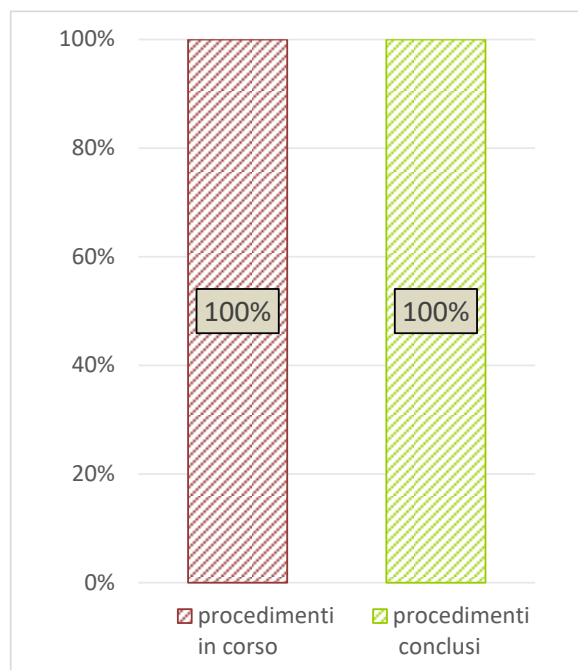
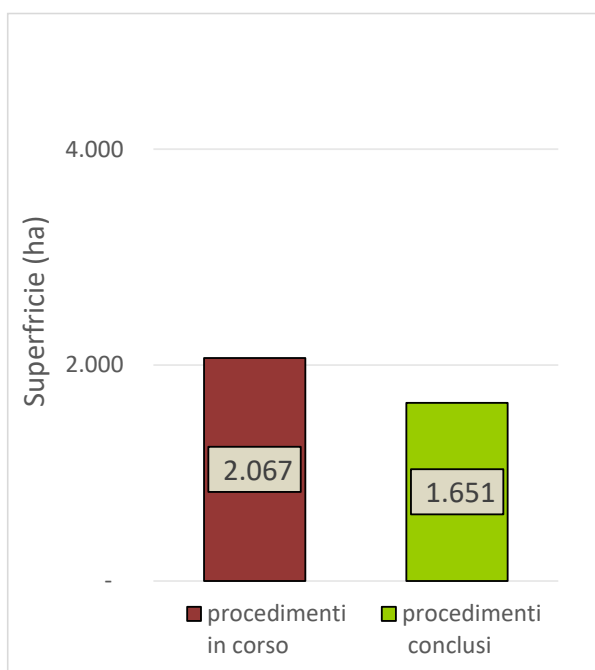
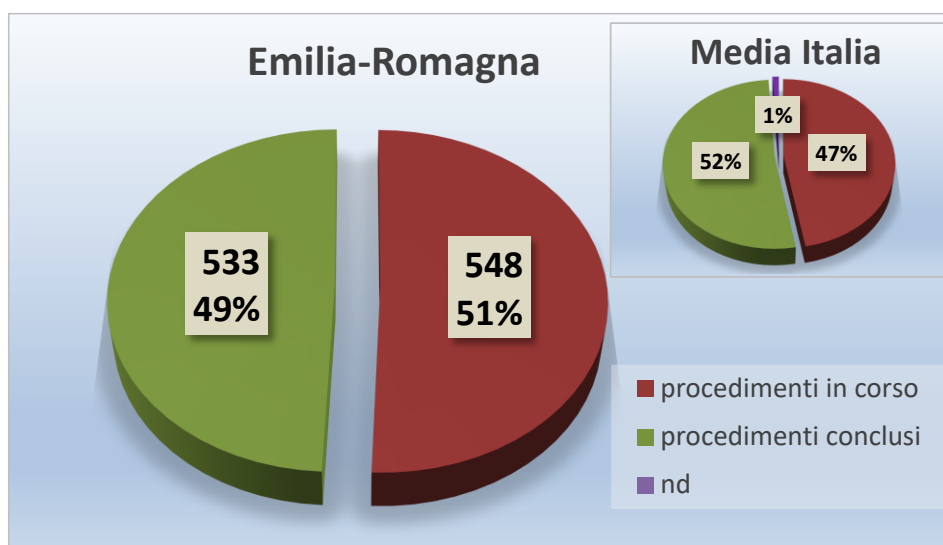
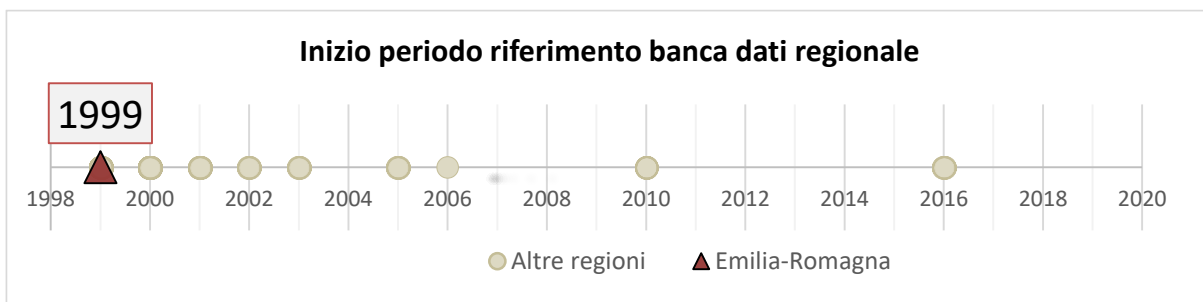


EMILIA-ROMAGNA

Dati generali

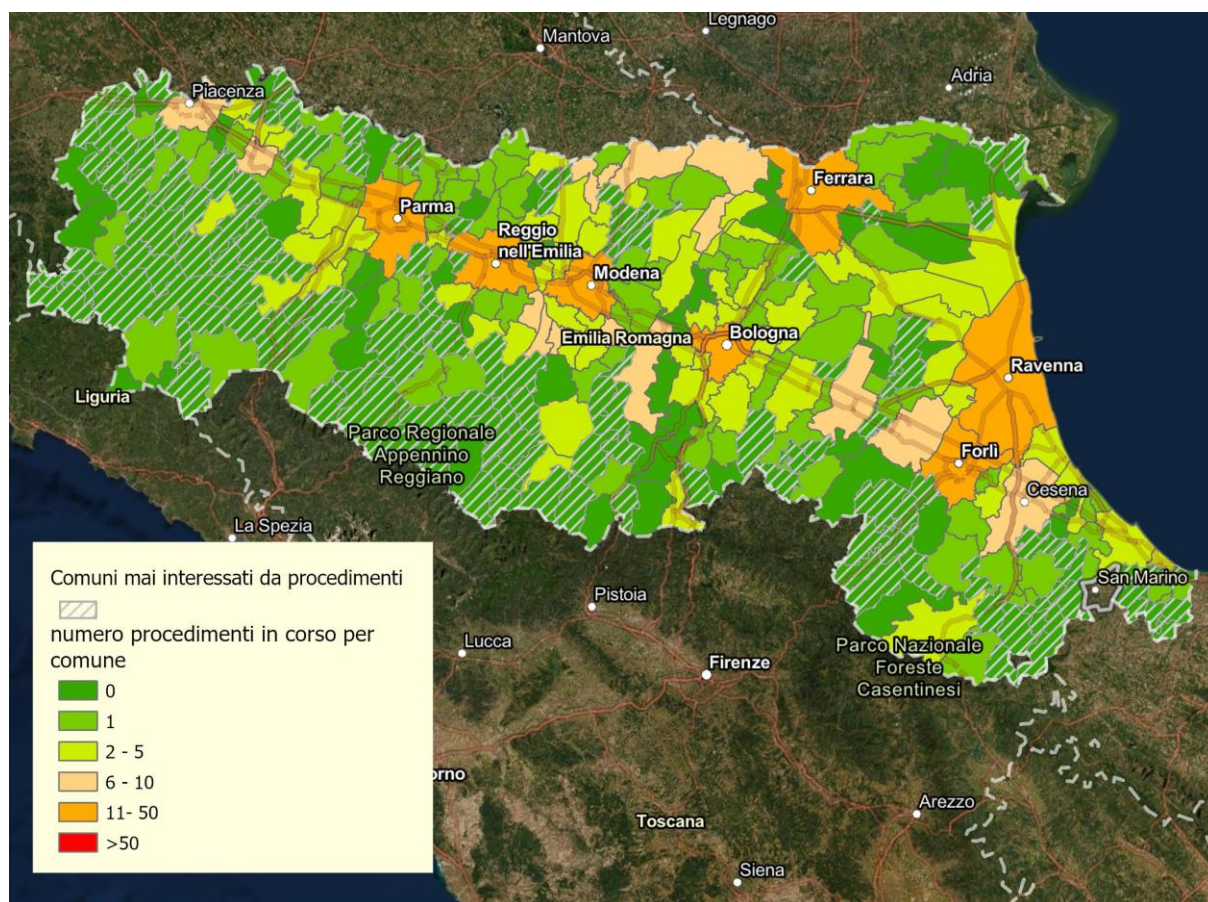


Superfici interessate da procedimenti di bonifica in corso e conclusi: estensione (ha) e percentuale di procedimenti per i quali sono note le informazioni relative alle superfici rispetto al numero di procedimenti (in corso, conclusi)

Distribuzione a livello provinciale del numero di procedimenti e delle superfici coinvolte

<i>Provincia</i>	<i>procedimenti totali</i>		<i>procedimenti in corso</i>		<i>procedimenti conclusi</i>	
	<i>numero</i>	<i>superficie (ha)</i>	<i>numero</i>	<i>superficie (ha)</i>	<i>numero</i>	<i>superficie (ha)</i>
Bologna	203	398	116	222	87	176
Ravenna	193	485	58	109	135	376
Modena	133	776	97	482	36	294
Parma	122	251	61	109	61	142
Ferrara	111	817	64	469	47	347
Reggio Emilia	105	318	69	279	36	38
Forlì-Cesena	102	410	38	318	64	92
Piacenza	82	110	34	45	48	64
Rimini	30	154	11	34	19	120

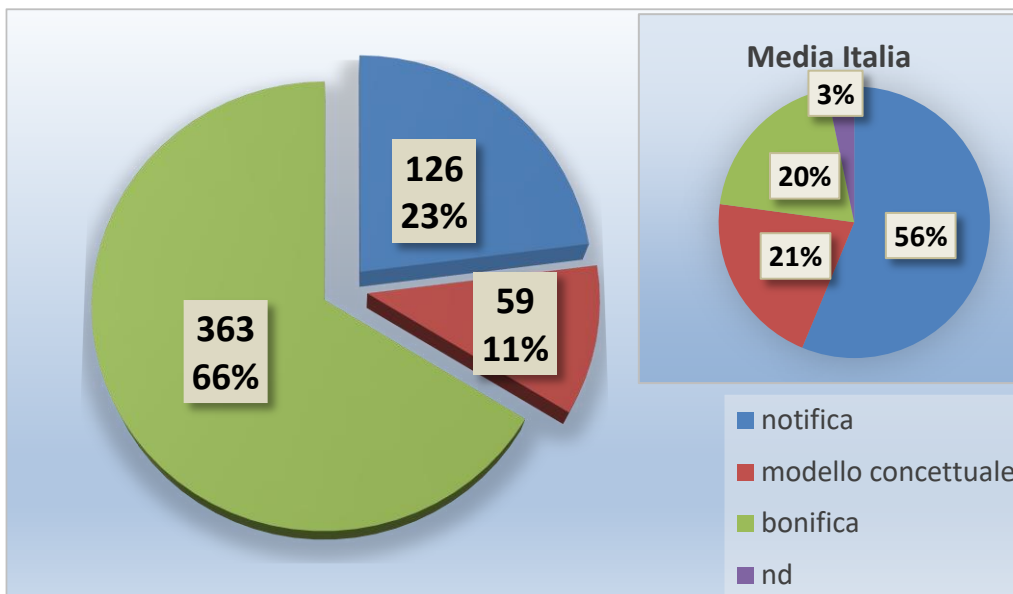
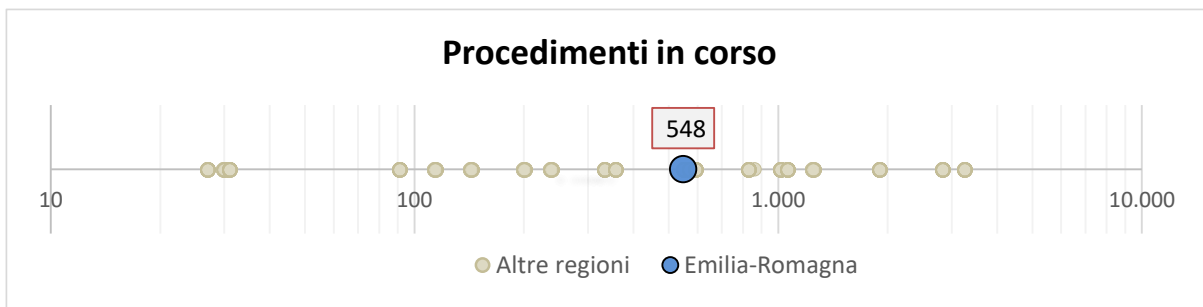
Procedimenti in corso



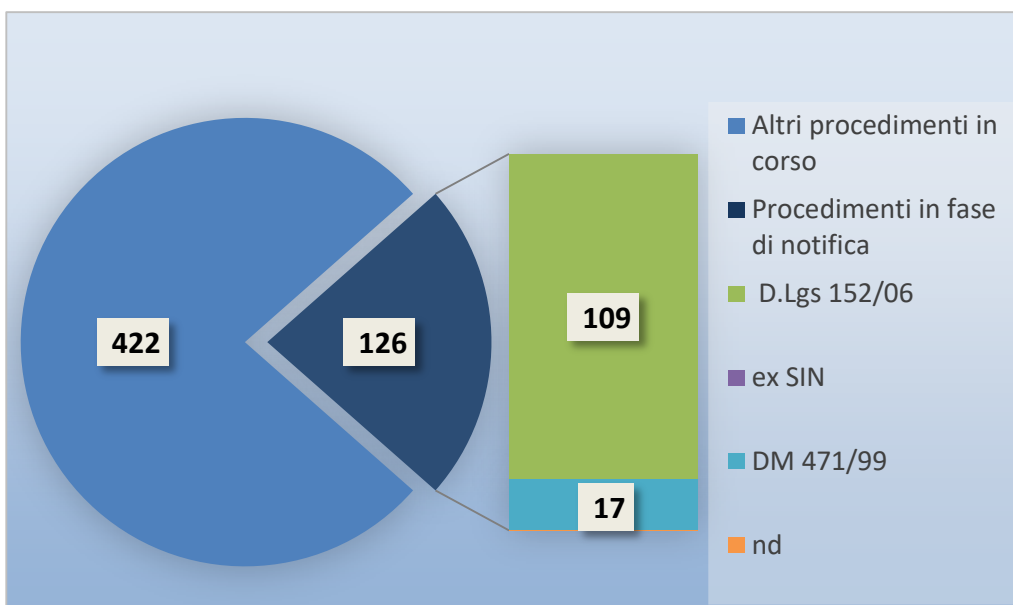
Rappresentazione cartografica del numero dei procedimenti in corso a scala comunale

Primi 10 Comuni per numero di procedimenti in corso e dettaglio sullo stato di avanzamento nelle fasi procedurali (notifica, modello concettuale, bonifica)

Comune	Provincia	Numero di procedimenti in corso			
		totale	notifica	modello concettuale	bonifica
Bologna	Bologna	41	4	2	35
Ferrara	Ferrara	38	7	5	26
Ravenna	Ravenna	33	1	1	31
Parma	Parma	29	8	3	18
Reggio Emilia	Reggio Emilia	27	4	11	12
Modena	Modena	16	3	1	12
Forlì	Forlì	12	3	2	7
Casalgrande	Reggio Emilia	10	1	0	9
Cesena	Forlì	9	5	0	4
Faenza	Ravenna	9	1	0	8



Progresso nella gestione dei procedimenti in corso e confronto con media nazionale

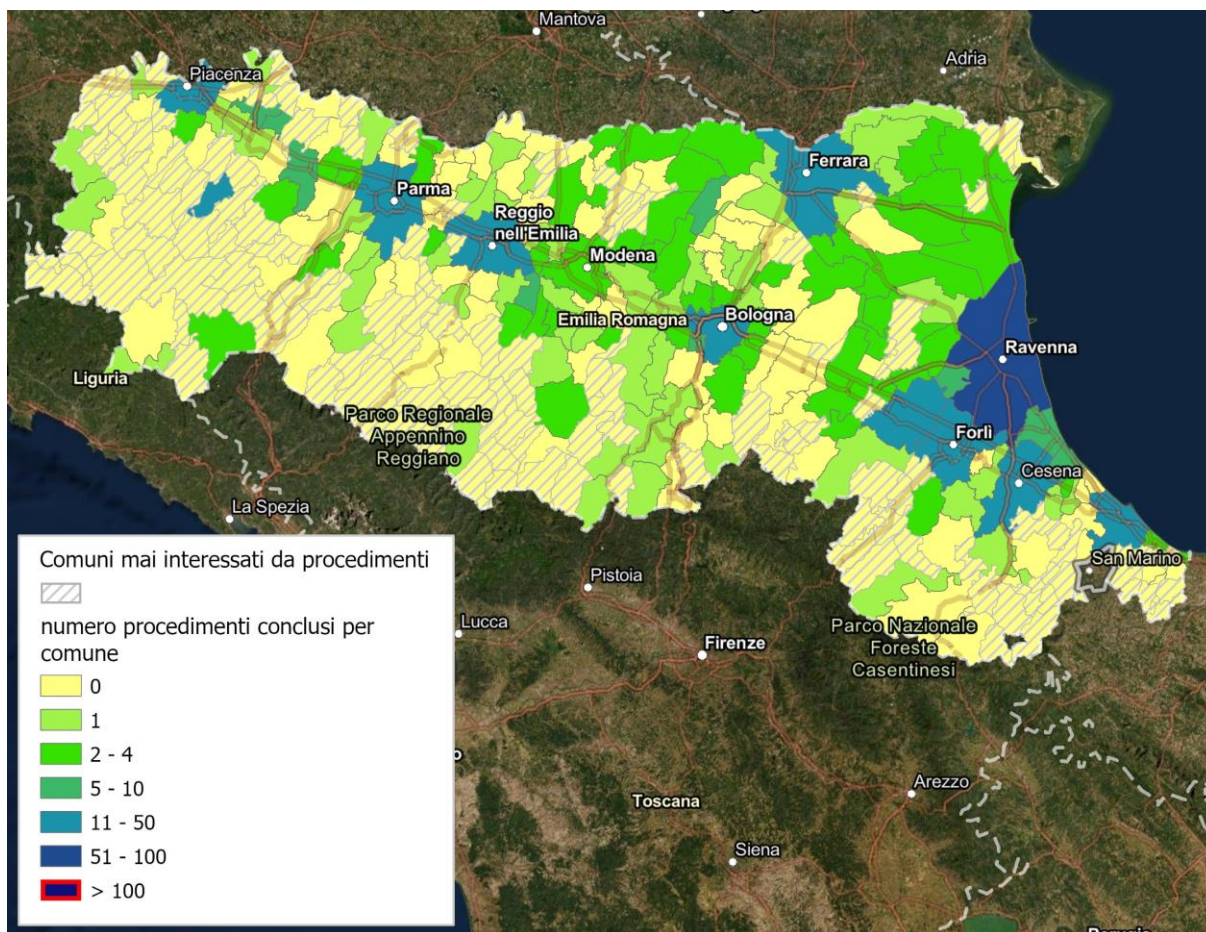


Focus sui procedimenti in fase di notifica: modalità di attivazione del procedimento

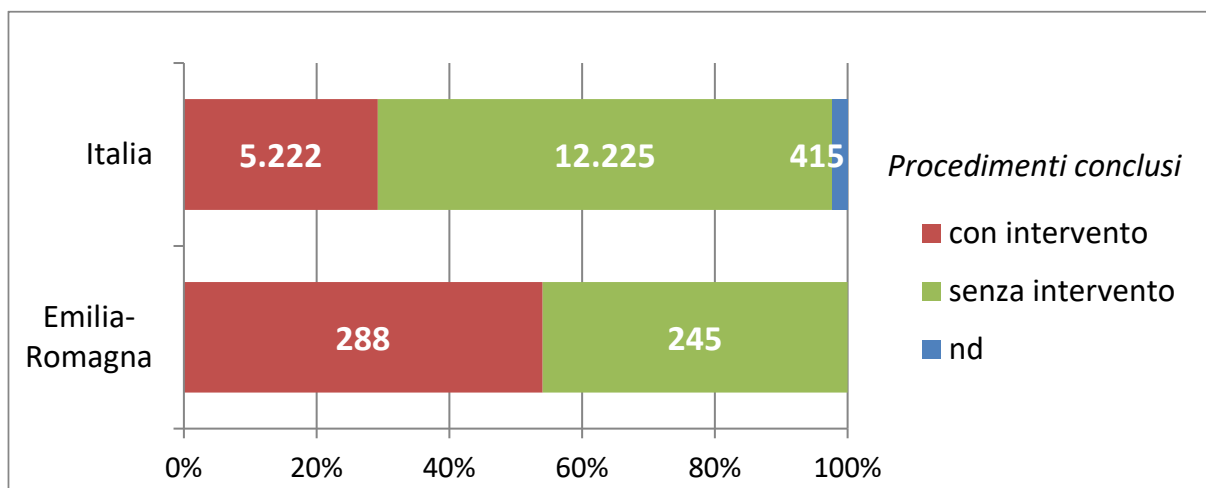
Elenco primi 10 Comuni per numero di siti contaminati e dettaglio sullo stato di avanzamento dell'iter procedimentale corrispondente

<i>Comune</i>	<i>Provincia</i>	<i>Siti contaminati</i>	<i>Analisi di Rischio approvata (C>CSR)</i>	<i>Bonifica in corso</i>	<i>Bonifica conclusa in attesa di certificazione</i>	<i>Iter non noto</i>
Bologna	Bologna	34	0	25	9	0
Ravenna	Ravenna	32	0	18	14	0
Ferrara	Ferrara	25	0	13	12	0
Parma	Parma	20	0	15	5	0
Modena	Modena	12	0	11	1	0
Reggio Emilia	Reggio Emilia	12	0	12	0	0
Casalgrande	Reggio Emilia	9	0	5	4	0
Faenza	Ravenna	9	0	5	4	0
Imola	Bologna	7	0	2	5	0
Piacenza	Piacenza	7	0	4	3	0

Procedimenti conclusi



Rappresentazione cartografica del numero dei procedimenti conclusi a scala comunale



Procedimenti conclusi con e senza intervento e confronto con dato nazionale

Elenco primi 10 Comuni per numero di procedimenti conclusi e dettaglio della modalità di chiusura (con o senza intervento)

<i>Comune</i>	<i>Provincia</i>	<i>Numero di procedimenti conclusi</i>			
		<i>totali</i>	<i>con intervento</i>	<i>senza intervento</i>	<i>modalità chiusura non disponibile</i>
Ravenna	Ravenna	84	46	38	0
Forlì	Forlì-Cesena	35	19	16	0
Parma	Parma	33	20	13	0
Bologna	Bologna	33	15	18	0
Faenza	Ravenna	16	12	4	0
Rimini	Rimini	14	6	8	0
Ferrara	Ferrara	14	2	12	0
Cesena	Forlì-Cesena	13	9	4	0
Reggio nell'Emilia	Reggio nell'Emilia	13	9	4	0
Lugagnano Val d'Arda	Piacenza	11	8	3	0