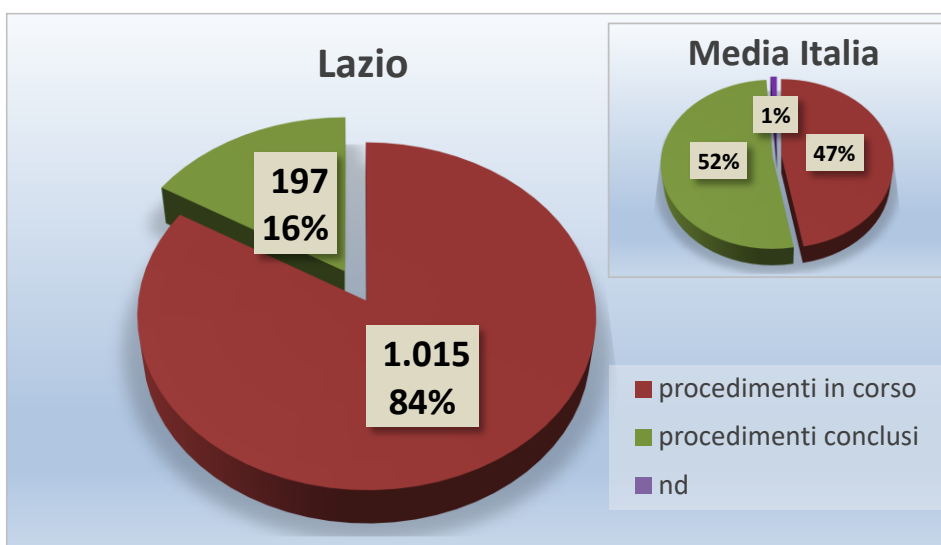
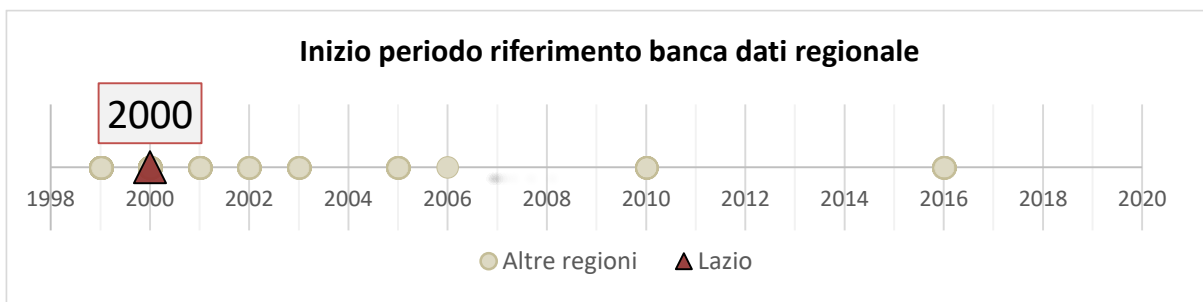
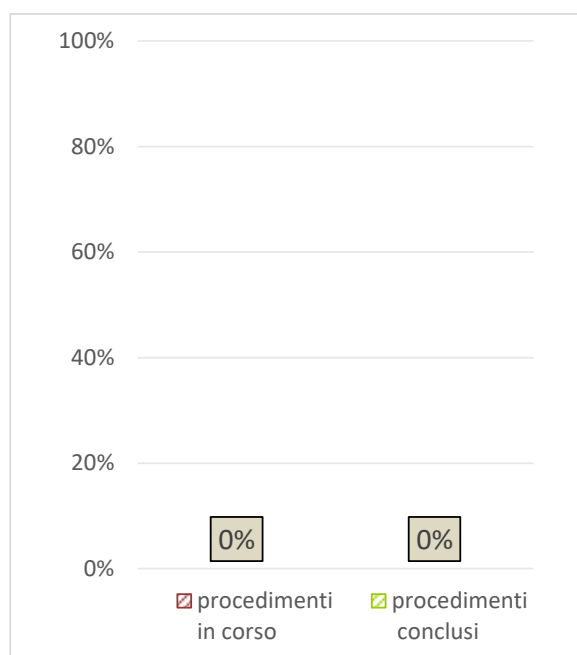
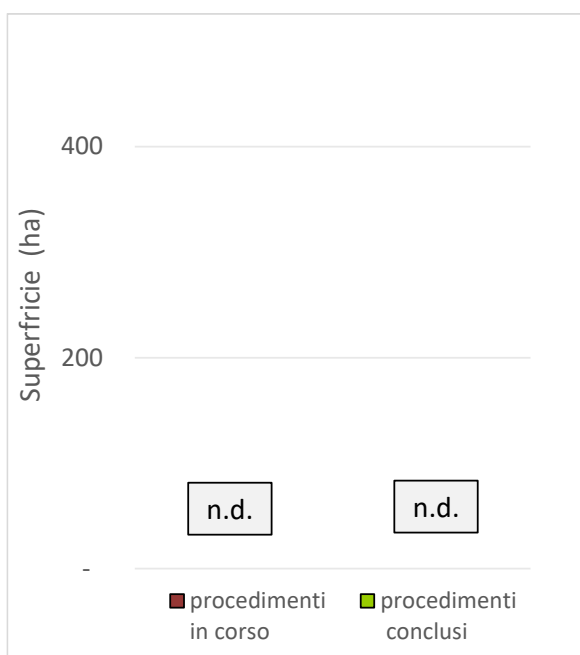


LAZIO

Dati generali



Numero e distribuzione a livello regionale dei procedimenti in corso e conclusi e confronto con il dato medio nazionale

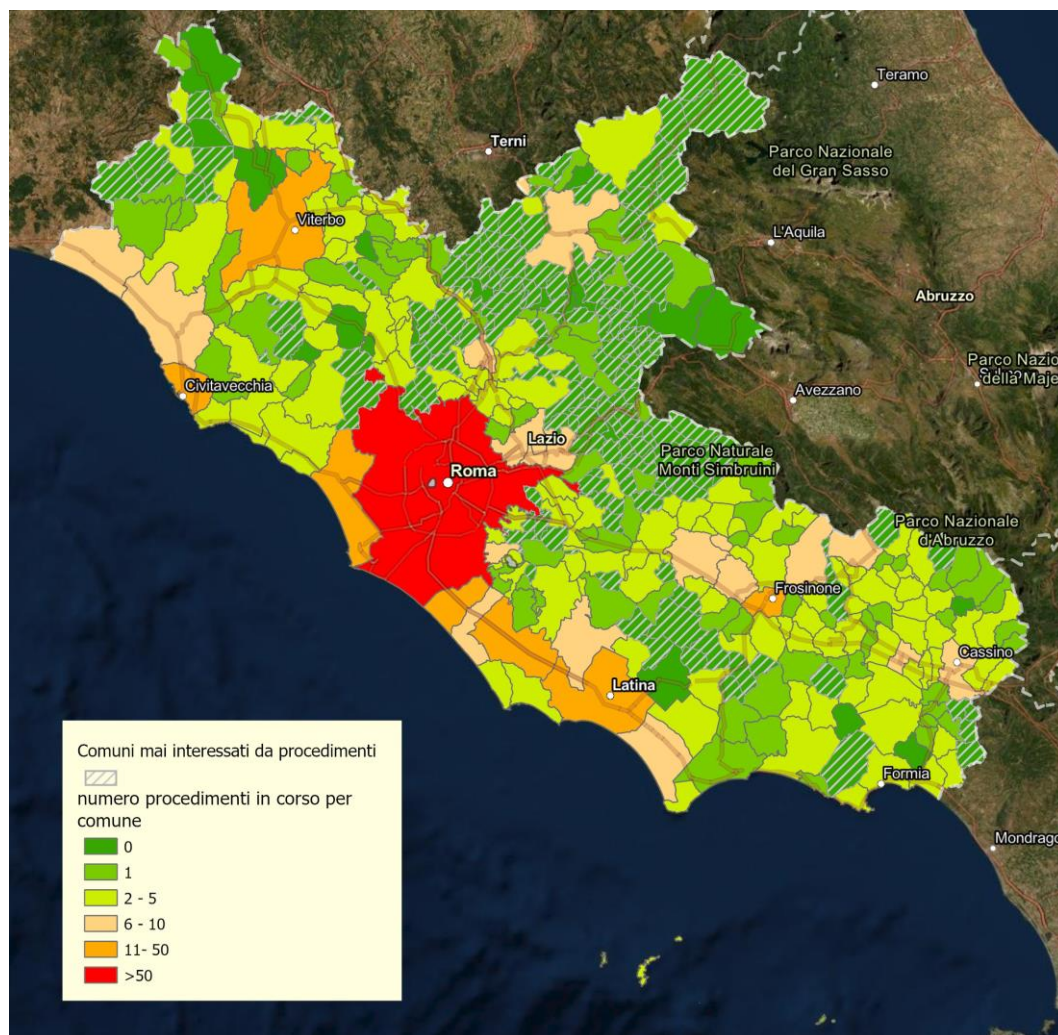


Superfici interessate da procedimenti di bonifica in corso e conclusi: estensione (ha) e percentuale di procedimenti per i quali sono note le informazioni relative alle superfici rispetto al numero di procedimenti (in corso, conclusi)

Distribuzione a livello provinciale del numero di procedimenti e delle superfici coinvolte

<i>Provincia</i>	<i>procedimenti totali</i>		<i>procedimenti in corso</i>		<i>procedimenti conclusi</i>	
	<i>numero</i>	<i>superficie (ha)</i>	<i>numero</i>	<i>superficie (ha)</i>	<i>numero</i>	<i>superficie (ha)</i>
Roma	637	n.d.	570	n.d.	67	n.d.
Frosinone	220	n.d.	215	n.d.	5	n.d.
Latina	157	n.d.	105	n.d.	52	n.d.
Viterbo	152	n.d.	98	n.d.	54	n.d.
Rieti	46	n.d.	27	n.d.	19	n.d.

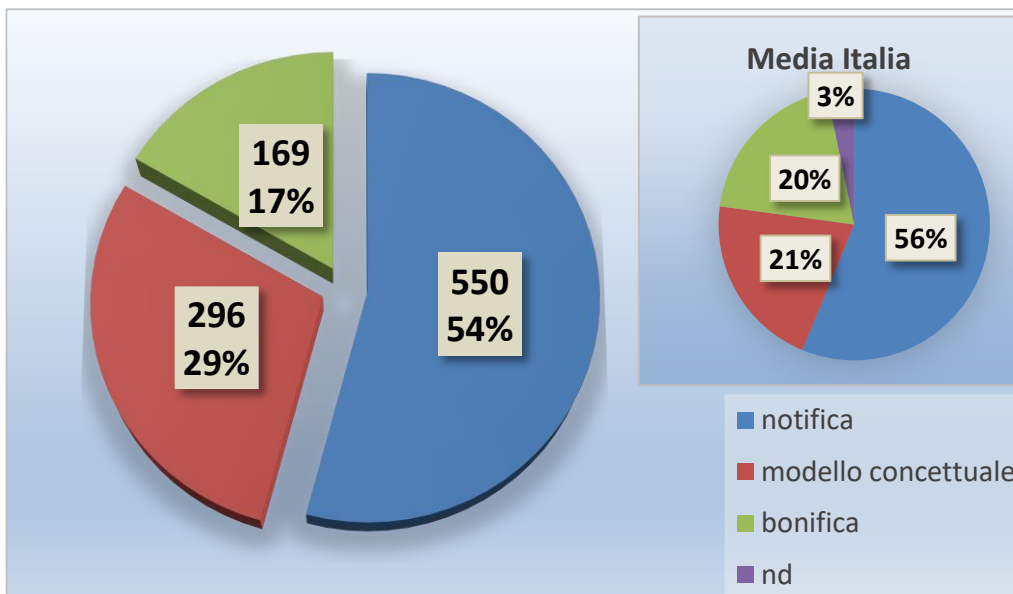
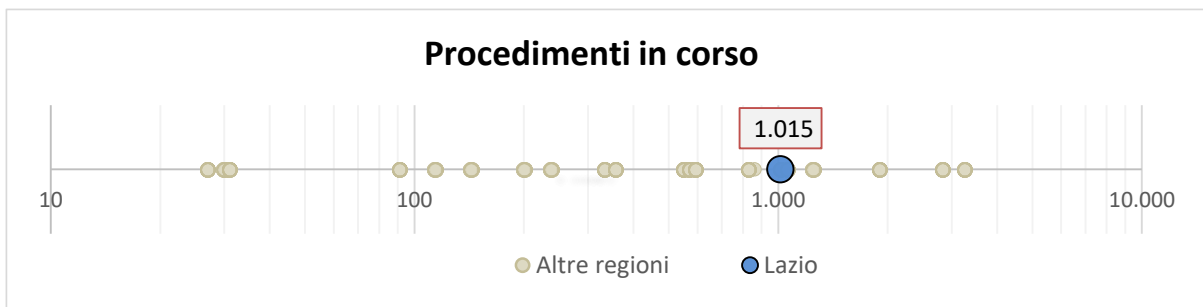
Procedimenti in corso



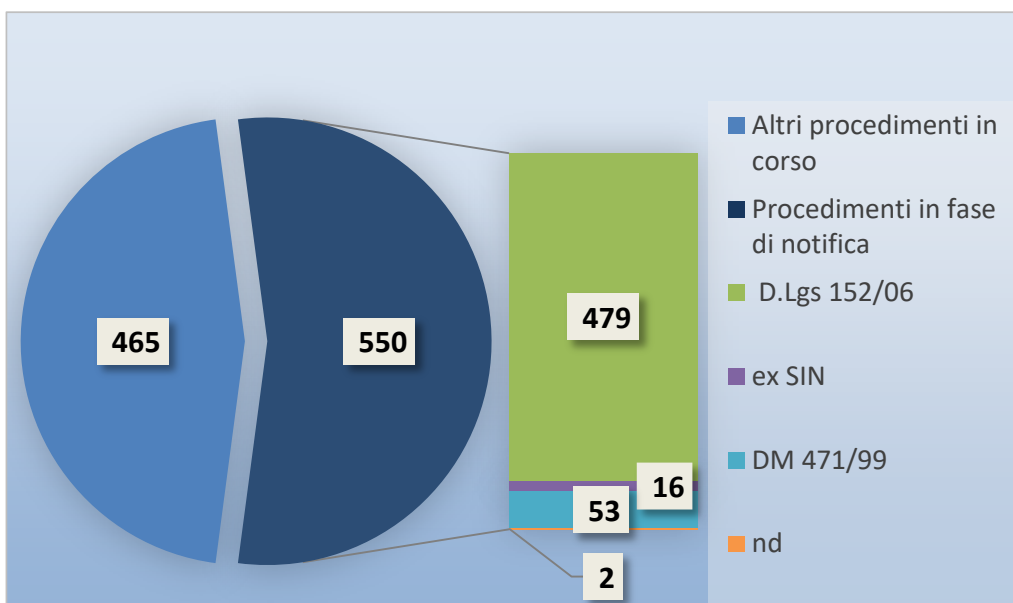
Rappresentazione cartografica del numero dei procedimenti in corso a scala comunale

Primi 10 Comuni per numero di procedimenti in corso e dettaglio sullo stato di avanzamento nelle fasi procedurali (notifica, modello concettuale, bonifica)

Comune	Provincia	Numero di procedimenti in corso			
		totale	notifica	modello concettuale	bonifica
Roma	Roma	343	271	19	53
Fiumicino	Roma	34	21	9	4
Aprilia	Latina	27	7	16	4
Latina	Latina	26	2	8	16
Pomezia	Roma	22	14	6	2
Frosinone	Frosinone	20	14	4	2
Civitavecchia	Roma	14	8	5	1
Viterbo	Viterbo	12	3	4	5
Fiano Romano	Roma	10	3	1	6
Rieti	Rieti	10	4	3	3



Progresso nella gestione dei procedimenti in corso e confronto con media nazionale

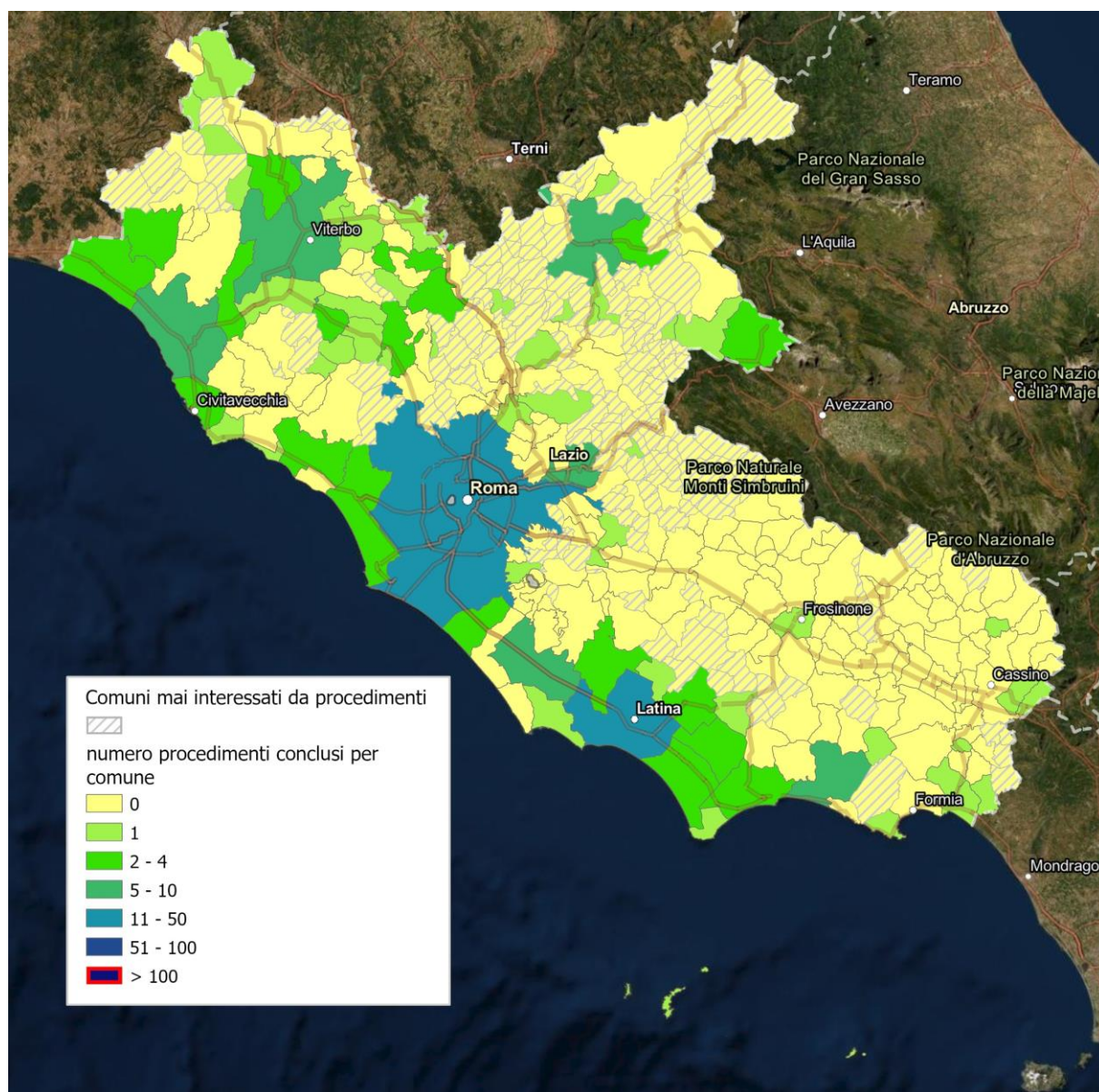


Focus sui procedimenti in fase di notifica: modalità di attivazione del procedimento

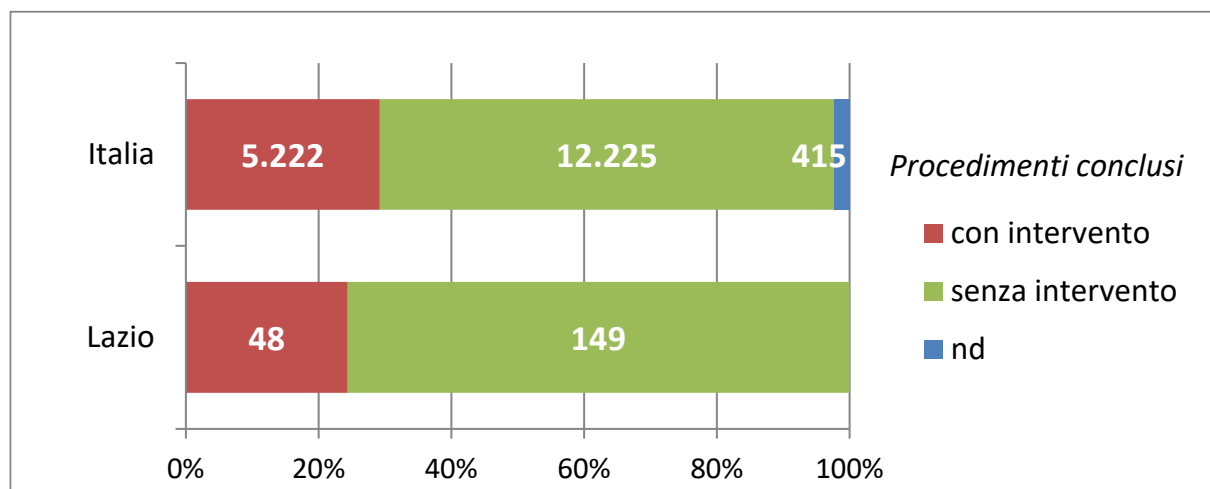
Elenco primi 10 Comuni per numero di siti contaminati e dettaglio sullo stato di avanzamento dell'iter procedimentale corrispondente

<i>Comune</i>	<i>Provincia</i>	<i>Siti contaminati</i>	<i>Analisi di Rischio approvata (C>CSR)</i>	<i>Bonifica in corso</i>	<i>Bonifica conclusa in attesa di certificazione</i>	<i>Iter non noto</i>
Roma	Roma	77	14	45	15	3
Latina	Latina	18	1	11	4	2
Aprilia	Latina	11	4	4	1	2
Viterbo	Viterbo	7	0	0	5	2
Fiumicino	Roma	6	1	2	3	0
Rieti	Rieti	5	1	2	1	1
Fiano Romano	Roma	5	1	4	0	0
Cisterna di Latina	Latina	4	0	2	1	1
Frosinone	Frosinone	4	1	2	1	0
Pomezia	Roma	4	1	3	0	0

Procedimenti conclusi



Rappresentazione cartografica del numero dei procedimenti conclusi a scala comunale



Procedimenti conclusi con e senza intervento e confronto con dato nazionale

Elenco primi 10 Comuni per numero di procedimenti conclusi e dettaglio della modalità di chiusura (con o senza intervento)

<i>Comune</i>	<i>Provincia</i>	<i>Numero di procedimenti conclusi</i>			
		<i>totali</i>	<i>con intervento</i>	<i>senza intervento</i>	<i>modalità chiusura non disponibile</i>
Roma	Roma	43	14	29	0
Latina	Latina	13	4	9	0
Viterbo	Viterbo	10	0	10	0
Aprilia	Latina	8	4	4	0
Tarquinia	Viterbo	8	2	6	0
Rieti	Rieti	7	1	6	0
Fondi	Latina	5	1	4	0
Tivoli	Roma	5	1	4	0
Cisterna di Latina	Latina	4	1	3	0
Civitavecchia	Roma	4	1	3	0