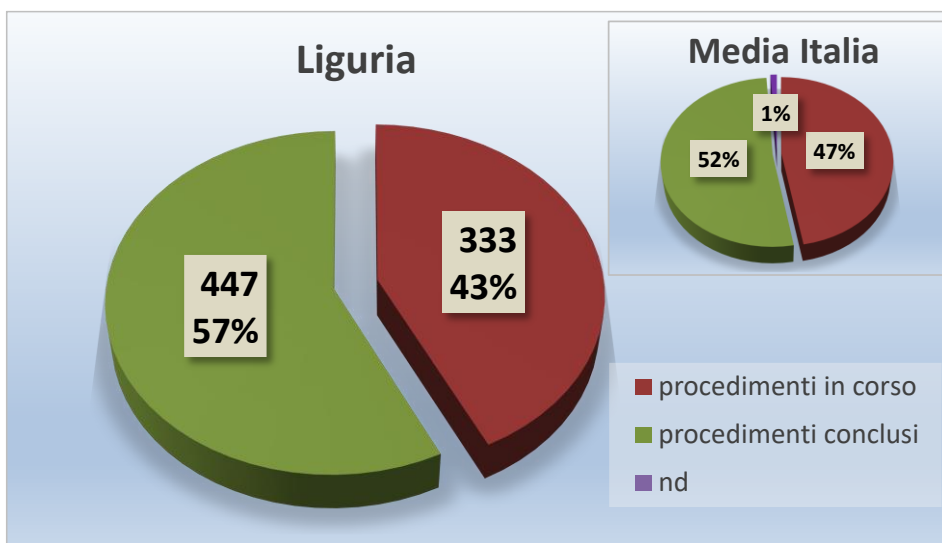
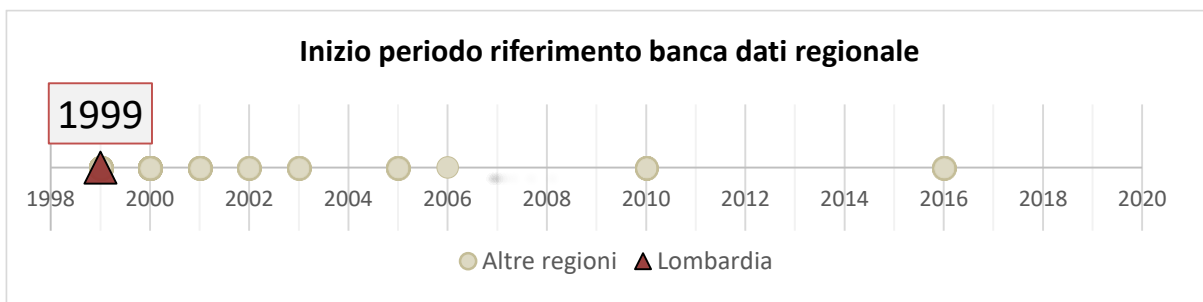
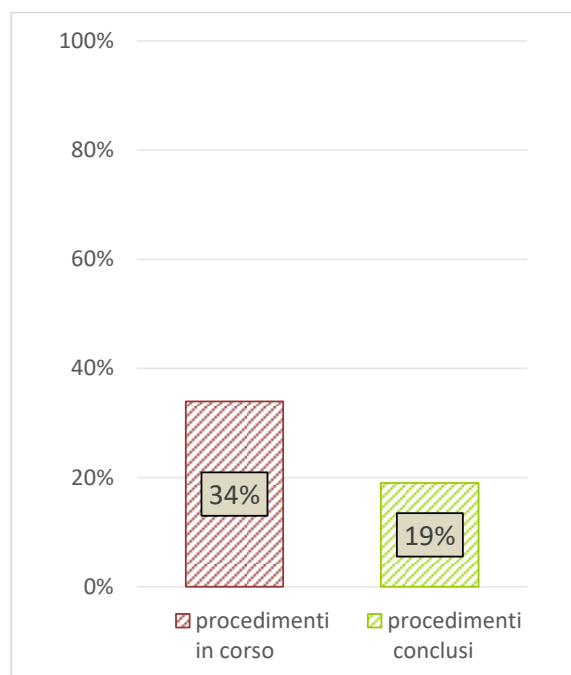
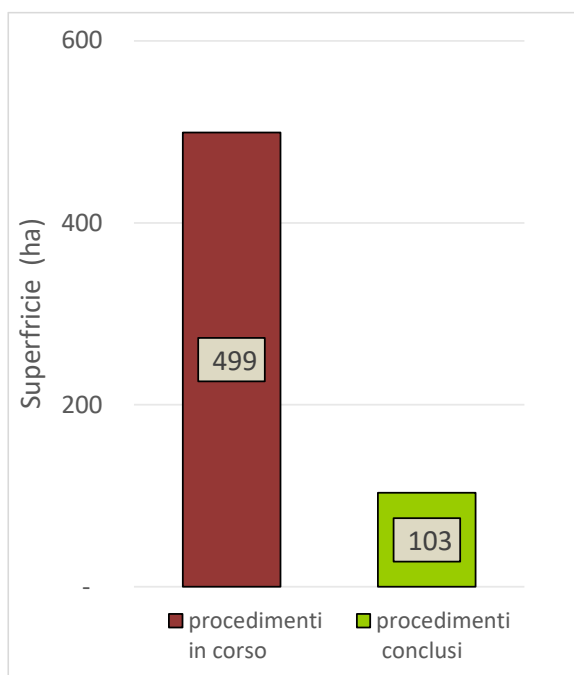


LIGURIA

Dati generali



Numero e distribuzione a livello regionale dei procedimenti in corso e conclusi e confronto con il dato medio nazionale

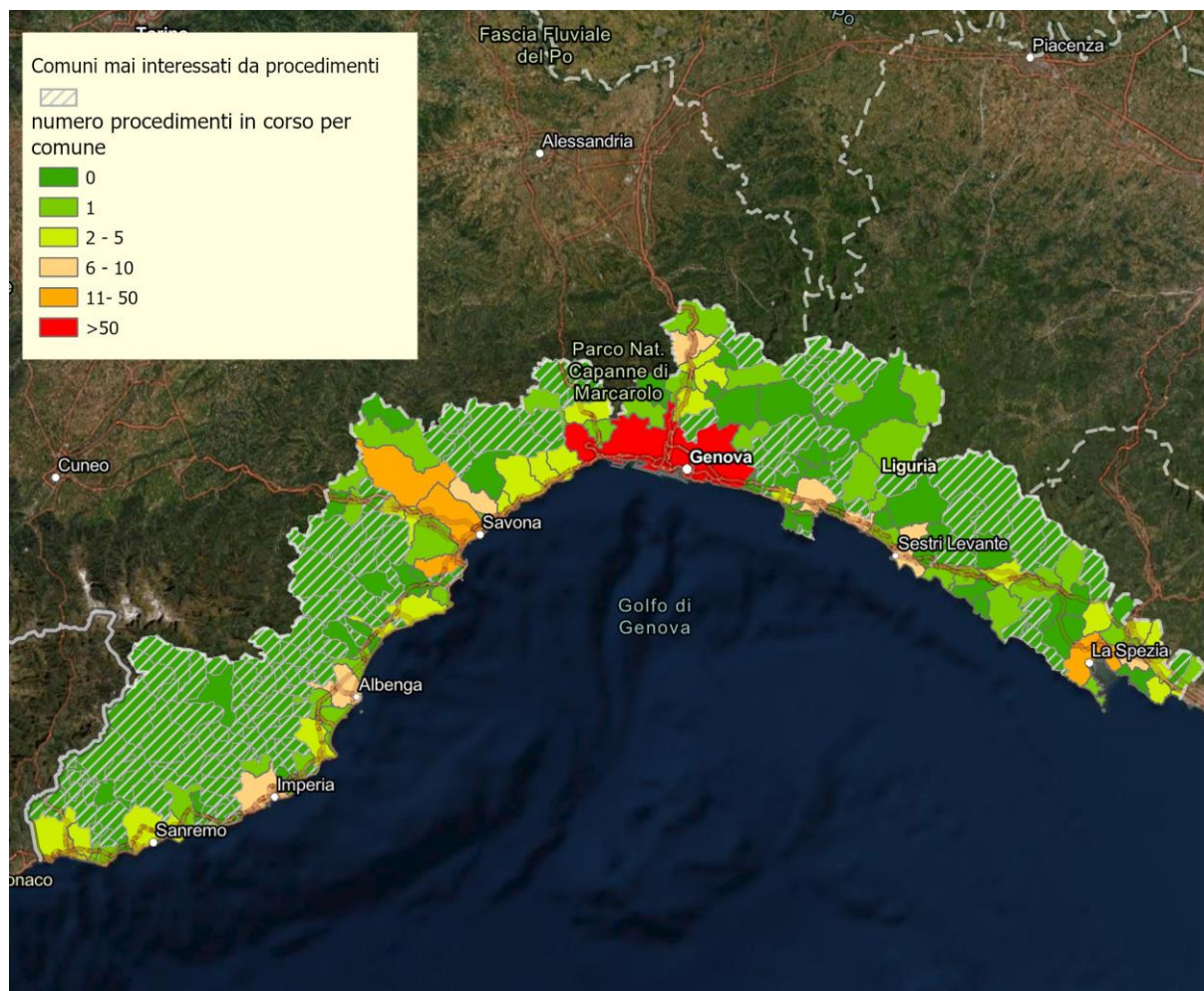


Superfici interessate da procedimenti di bonifica in corso e conclusi: estensione (ha) e percentuale di procedimenti per i quali sono note le informazioni relative alle superfici rispetto al numero di procedimenti (in corso, conclusi)

Distribuzione a livello provinciale del numero di procedimenti e delle superfici coinvolte

| <i>Provincia</i> | <i>procedimenti totali</i> | | <i>procedimenti in corso</i> | | <i>procedimenti conclusi</i> | |
|------------------|----------------------------|------------------------|------------------------------|------------------------|------------------------------|------------------------|
| | <i>numero</i> | <i>superficie (ha)</i> | <i>numero</i> | <i>superficie (ha)</i> | <i>numero</i> | <i>superficie (ha)</i> |
| Genova | 448 | 220 | 181 | 195 | 267 | 24 |
| Savona | 167 | 242 | 87 | 188 | 80 | 54 |
| La Spezia | 105 | 135 | 43 | 112 | 62 | 23 |
| Imperia | 60 | 6 | 22 | 4 | 38 | 2 |

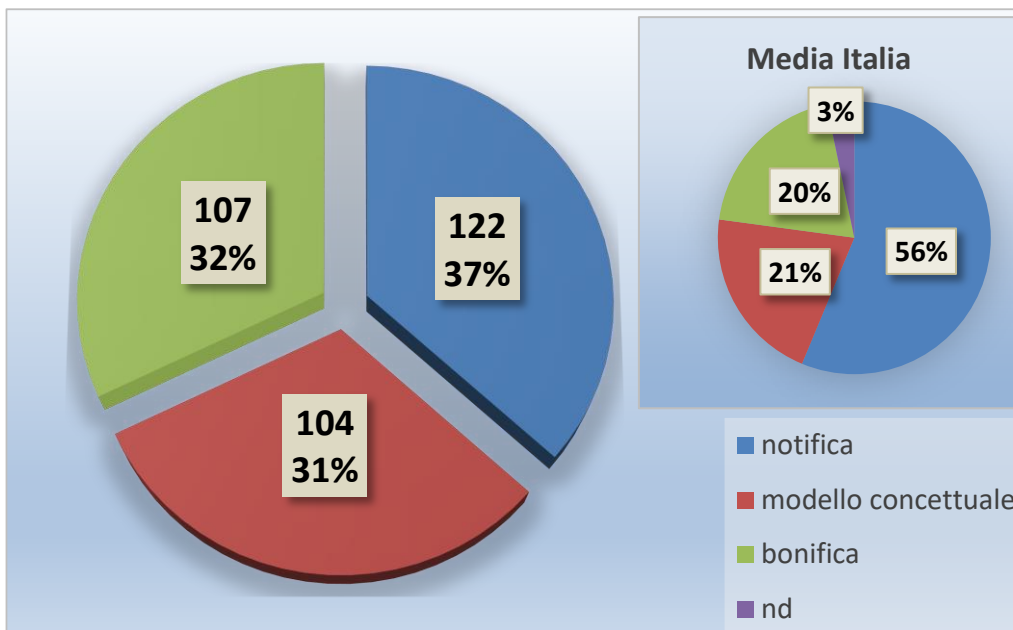
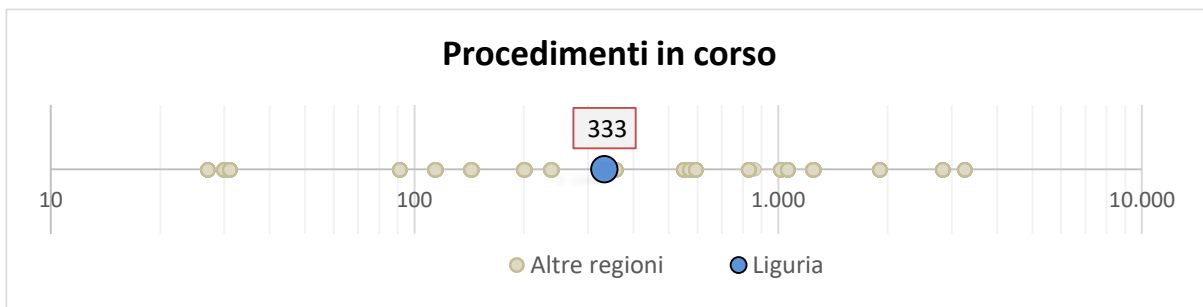
Procedimenti in corso



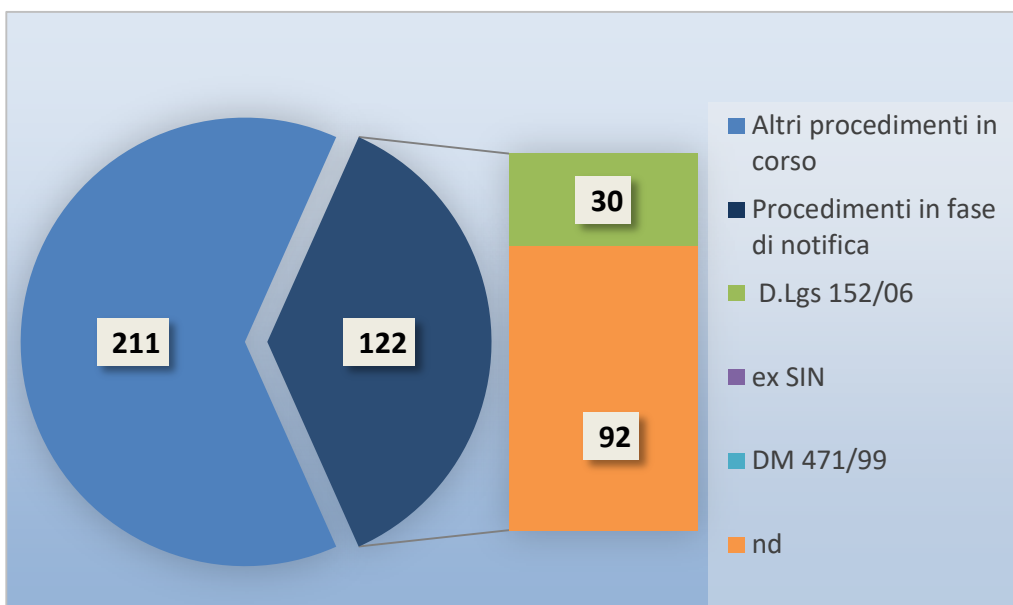
Rappresentazione cartografica del numero dei procedimenti in corso a scala comunale

Primi 10 Comuni per numero di procedimenti in corso e dettaglio sullo stato di avanzamento nelle fasi procedurali (notifica, modello concettuale, bonifica)

| Comune | Provincia | Numero di procedimenti in corso | | | |
|------------------|-----------|---------------------------------|----------|---------------------|----------|
| | | totale | notifica | modello concettuale | bonifica |
| Genova | Genova | 118 | 36 | 36 | 46 |
| La Spezia | La Spezia | 16 | 8 | 4 | 4 |
| Savona | Savona | 14 | 5 | 6 | 3 |
| Cairo Montenotte | Savona | 12 | 1 | 7 | 4 |
| Rapallo | Genova | 10 | 4 | 3 | 3 |
| Albenga | Savona | 9 | 4 | 3 | 2 |
| Vado Ligure | Savona | 9 | 1 | 8 | 0 |
| Chiavari | Genova | 8 | 2 | 3 | 3 |
| Ronco Scrivia | Genova | 8 | 3 | 1 | 4 |
| Sestri Levante | Genova | 7 | 3 | 0 | 4 |



Progresso nella gestione dei procedimenti in corso e confronto con media nazionale

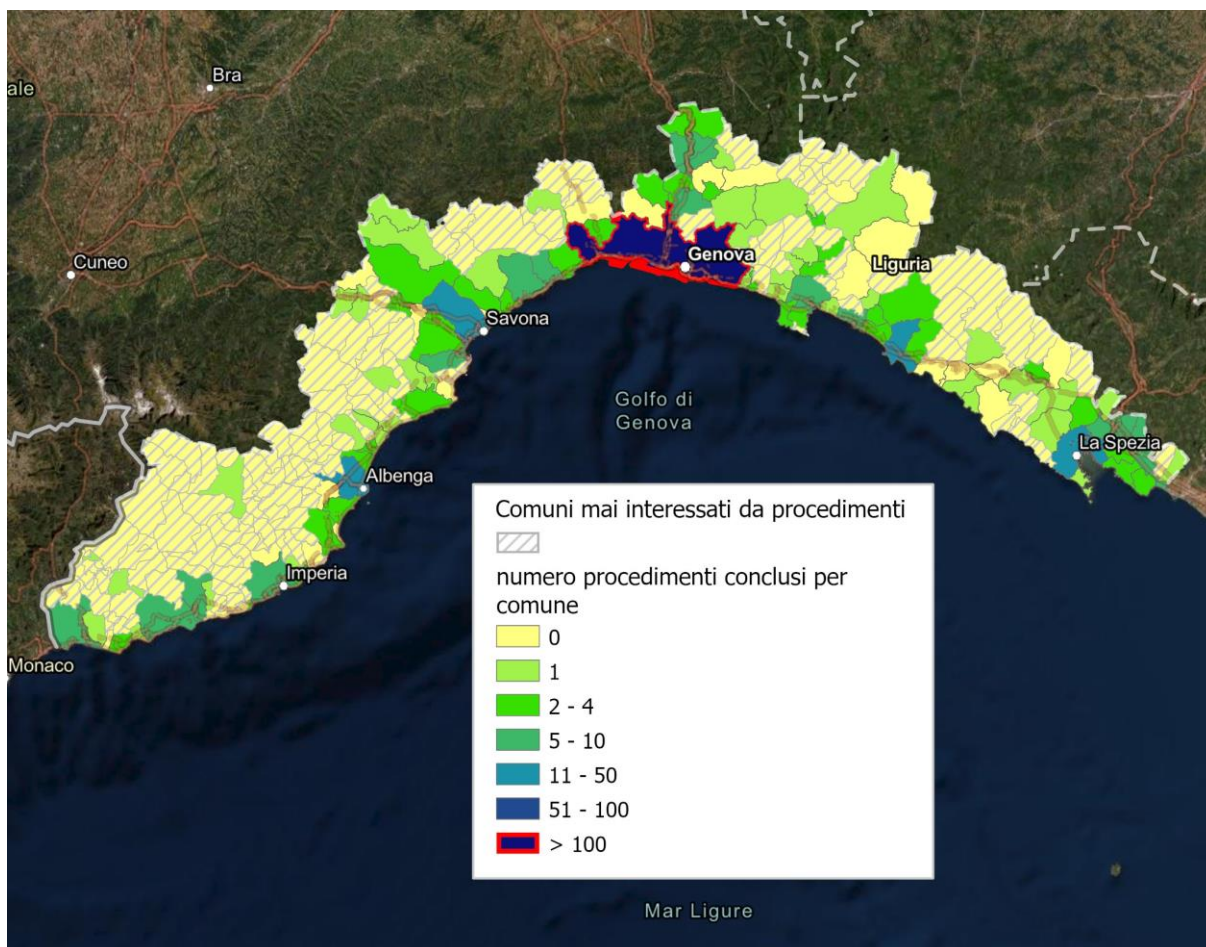


Focus sui procedimenti in fase di notifica: modalità di attivazione del procedimento

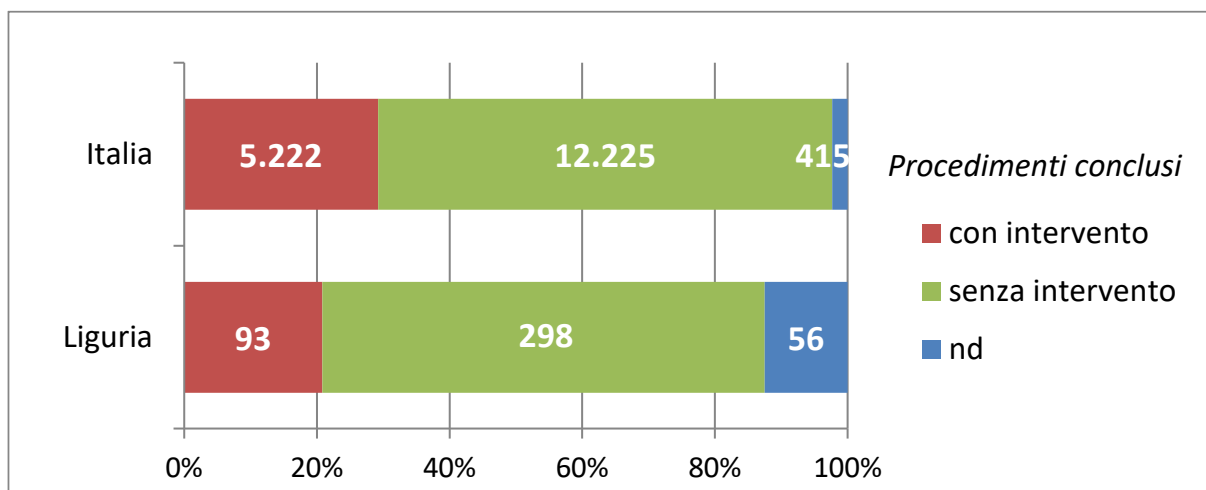
Elenco primi 10 Comuni per numero di siti contaminati e dettaglio sullo stato di avanzamento dell'iter procedimentale corrispondente

| <i>Comune</i> | <i>Provincia</i> | <i>Siti contaminati</i> | <i>Analisi di Rischio approvata (C>CSR)</i> | <i>Bonifica in corso</i> | <i>Bonifica conclusa in attesa di certificazione</i> | <i>Iter non noto</i> |
|--------------------|------------------|-------------------------|--|--------------------------|--|----------------------|
| Genova | Genova | 65 | 15 | 37 | 8 | 5 |
| La Spezia | La Spezia | 10 | 0 | 9 | 0 | 1 |
| Vado Ligure | Savona | 10 | 6 | 2 | 0 | 2 |
| Cairo Montenotte | Savona | 9 | 1 | 5 | 0 | 3 |
| Savona | Savona | 8 | 3 | 3 | 0 | 2 |
| Chiavari | Genova | 6 | 2 | 4 | 0 | 0 |
| Sestri Levante | Genova | 5 | 1 | 2 | 2 | 0 |
| Rapallo | Genova | 5 | 1 | 3 | 0 | 1 |
| Albisola Superiore | Savona | 5 | 1 | 2 | 0 | 2 |

Procedimenti conclusi



Rappresentazione cartografica del numero dei procedimenti conclusi a scala comunale



Procedimenti conclusi con e senza intervento e confronto con dato nazionale

Elenco primi 10 Comuni per numero di procedimenti conclusi e dettaglio della modalità di chiusura (con o senza intervento)

| <i>Comune</i> | <i>Provincia</i> | <i>Numero di procedimenti conclusi</i> | | | |
|----------------|------------------|--|-----------------------|-------------------------|--|
| | | <i>totali</i> | <i>con intervento</i> | <i>senza intervento</i> | <i>modalità chiusura non disponibile</i> |
| Genova | Genova | 157 | 32 | 102 | 23 |
| La Spezia | La Spezia | 22 | 9 | 10 | 3 |
| Savona | Savona | 17 | 3 | 14 | 0 |
| Albenga | Savona | 16 | 3 | 10 | 3 |
| Sestri Levante | Genova | 12 | 2 | 8 | 2 |
| Ronco Scrivia | Genova | 9 | 2 | 4 | 3 |
| Sanremo | Imperia | 8 | 2 | 5 | 1 |
| Rapallo | Genova | 8 | 1 | 6 | 1 |
| Busalla | Genova | 8 | 0 | 6 | 2 |
| Sarzana | La Spezia | 7 | 4 | 3 | 0 |