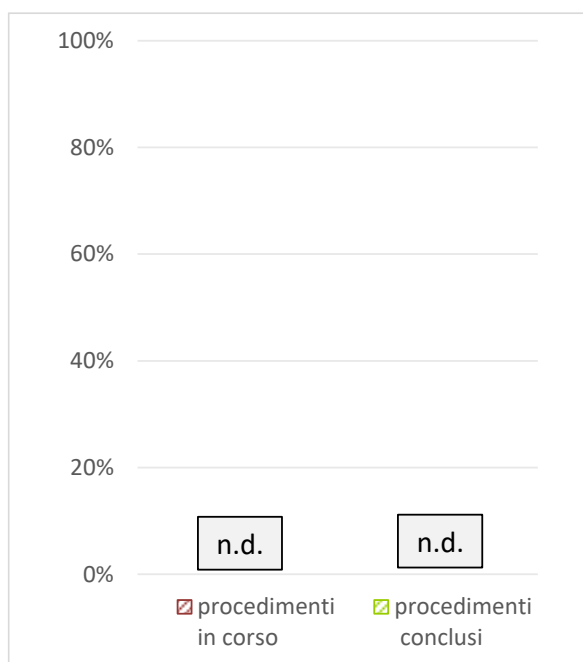
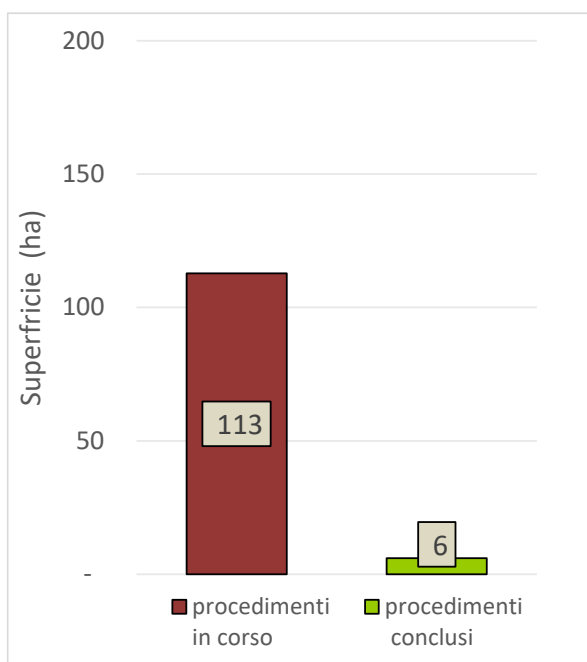
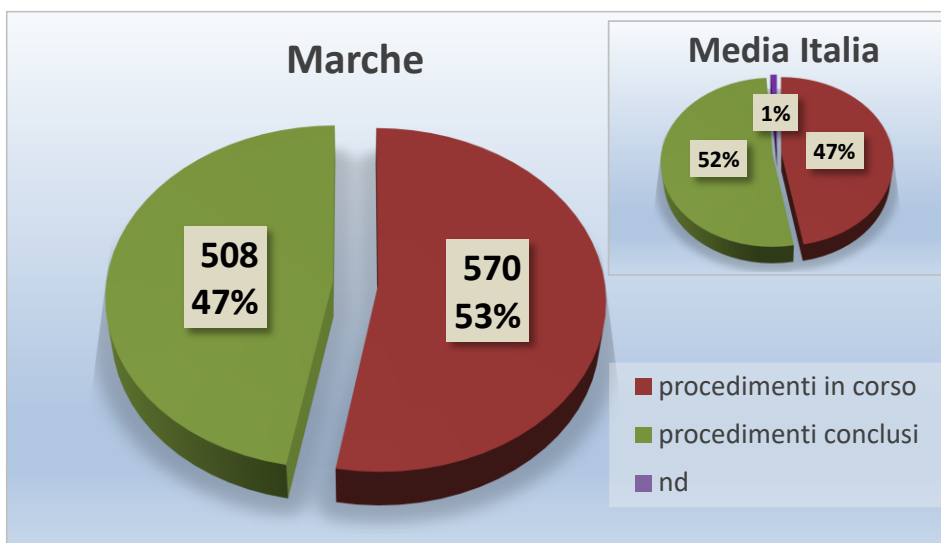
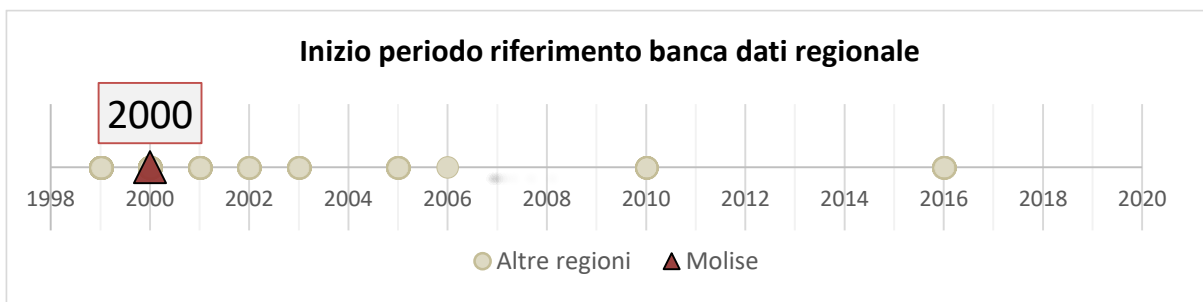


MARCHE

Dati generali

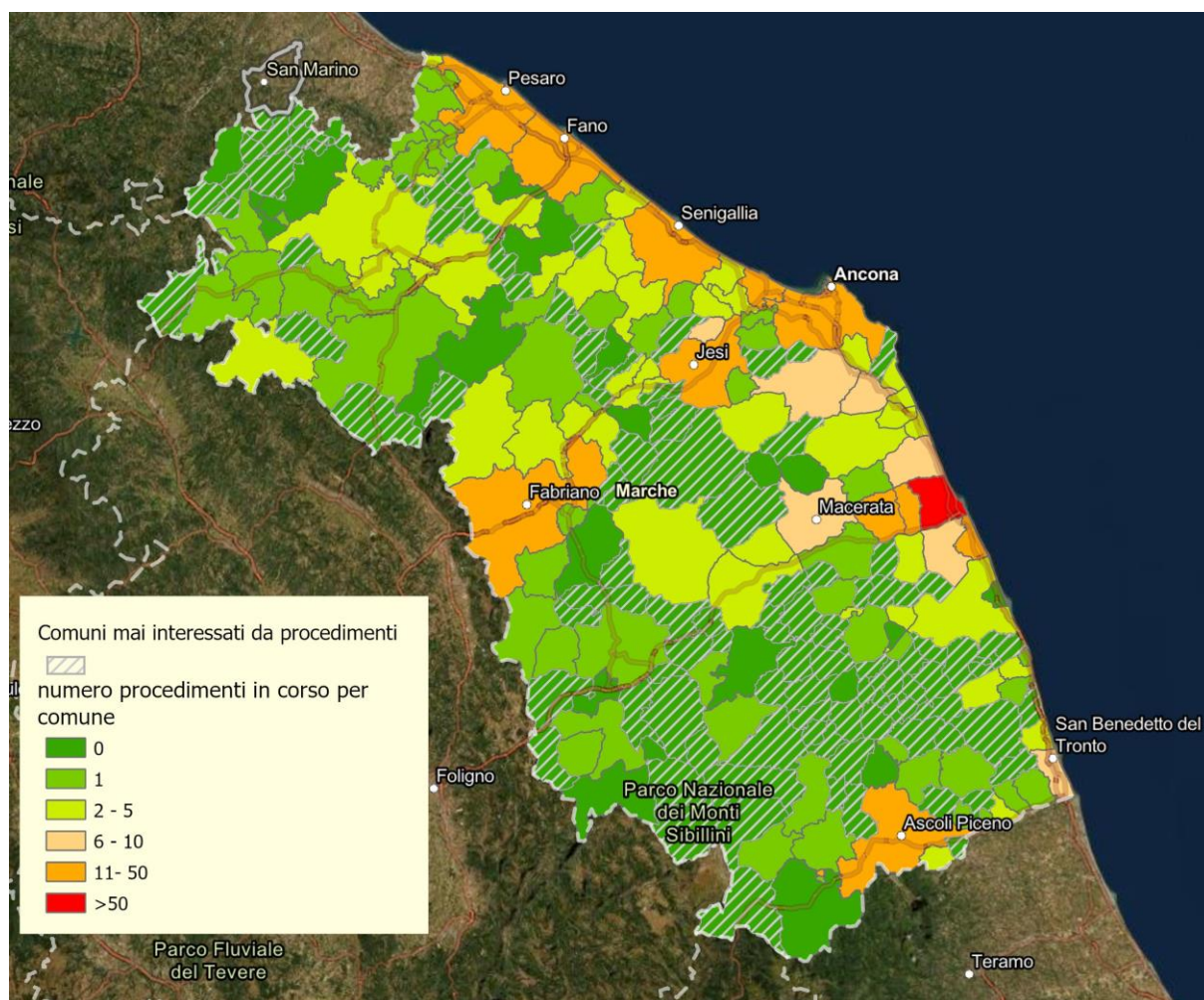


Superfici interessate da procedimenti di bonifica in corso e conclusi: estensione (ha) e percentuale di procedimenti per i quali sono note le informazioni relative alle superfici rispetto al numero di procedimenti (in corso, conclusi)

Distribuzione a livello provinciale del numero di procedimenti e delle superfici coinvolte

<i>Provincia</i>	<i>procedimenti totali</i>		<i>procedimenti in corso</i>		<i>procedimenti conclusi</i>	
	<i>numero</i>	<i>superficie (ha)</i>	<i>numero</i>	<i>superficie (ha)</i>	<i>numero</i>	<i>superficie (ha)</i>
Macerata	509	46	203	46	306	0
Ancona	265	22	203	21	62	0
Pesaro e Urbino	133	43	83	40	50	3
Fermo	108	3	39	0	69	3
Ascoli Piceno	63	5	42	5	21	0

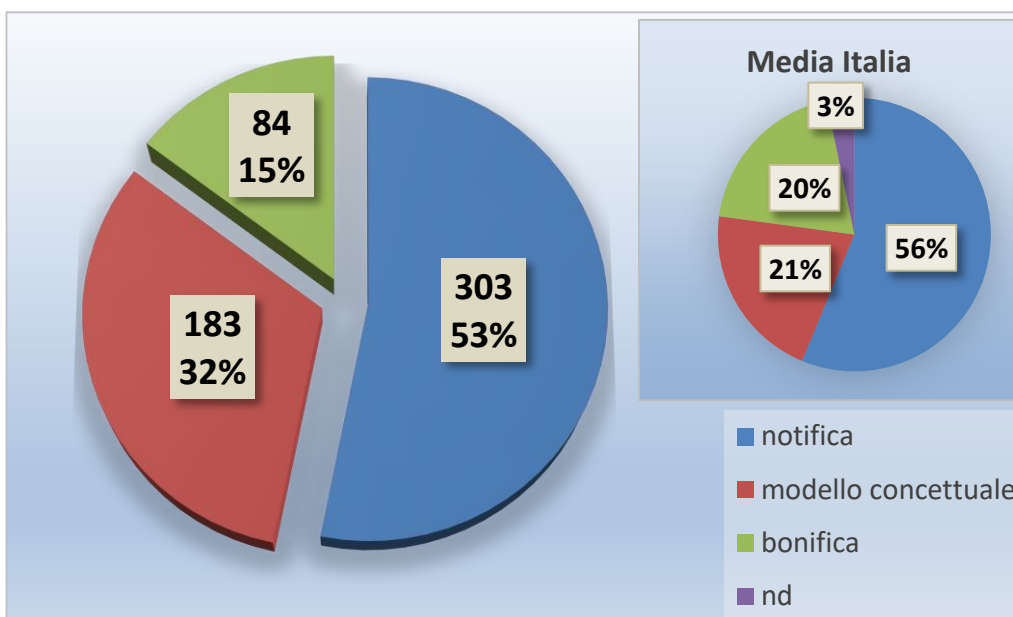
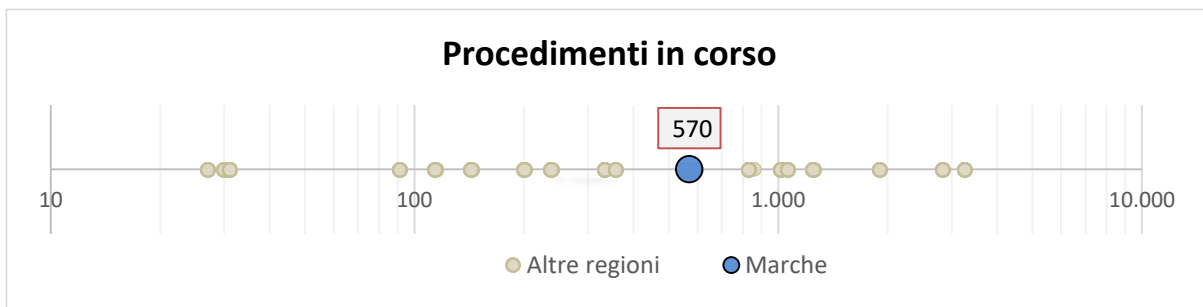
Procedimenti in corso



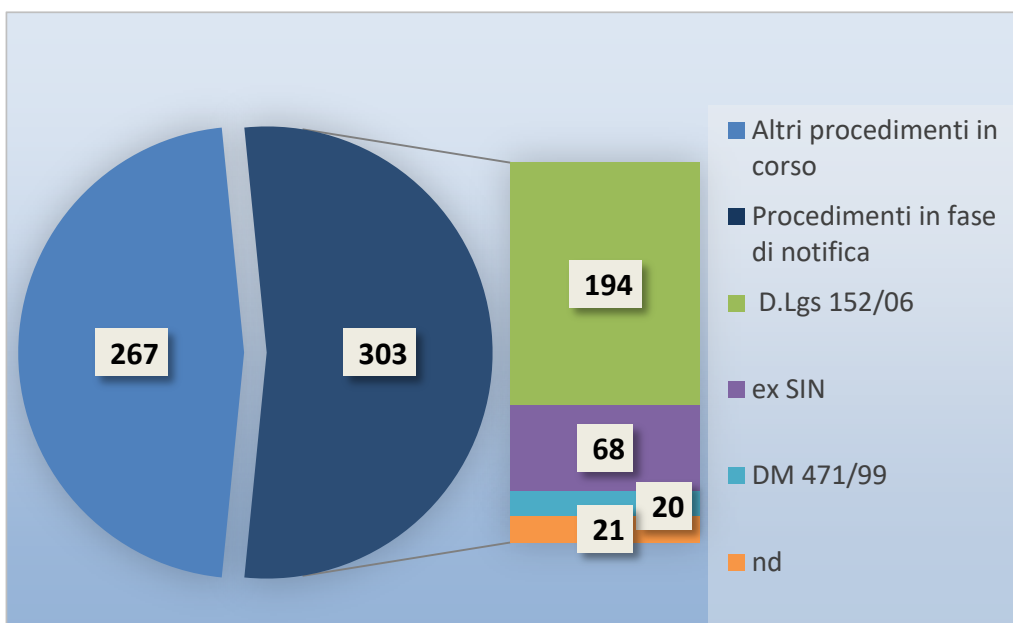
Rappresentazione cartografica del numero dei procedimenti in corso a scala comunale

Primi 10 Comuni per numero di procedimenti in corso e dettaglio sullo stato di avanzamento nelle fasi procedurali (notifica, modello concettuale, bonifica)

Comune	Provincia	Numero di procedimenti in corso			
		totale	notifica	modello concettuale	bonifica
Civitanova Marche	Macerata	111	48	63	0
Montecosaro	Macerata	38	11	27	0
Ancona	Ancona	35	23	8	4
Pesaro	Pesaro-Urbino	30	17	5	8
Jesi	Ancona	24	14	6	4
Fabriano	Ancona	21	11	6	4
Senigallia	Ancona	20	11	7	2
Falconara Marittima	Ancona	16	12	4	0
Morrovalle	Macerata	14	8	6	0
Porto Sant'Elpidio	Fermo	14	6	3	5



Progresso nella gestione dei procedimenti in corso e confronto con media nazionale

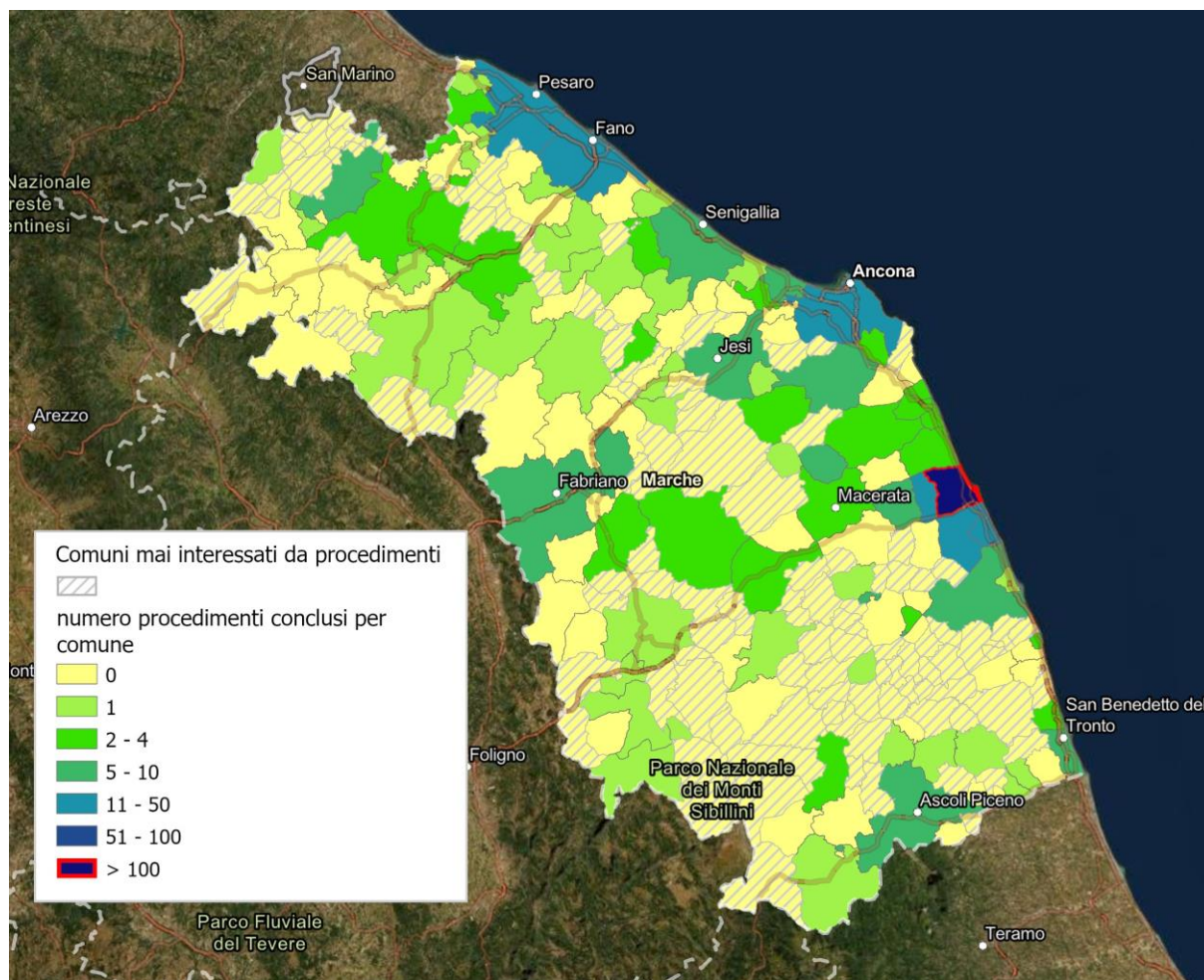


Focus sui procedimenti in fase di notifica: modalità di attivazione del procedimento

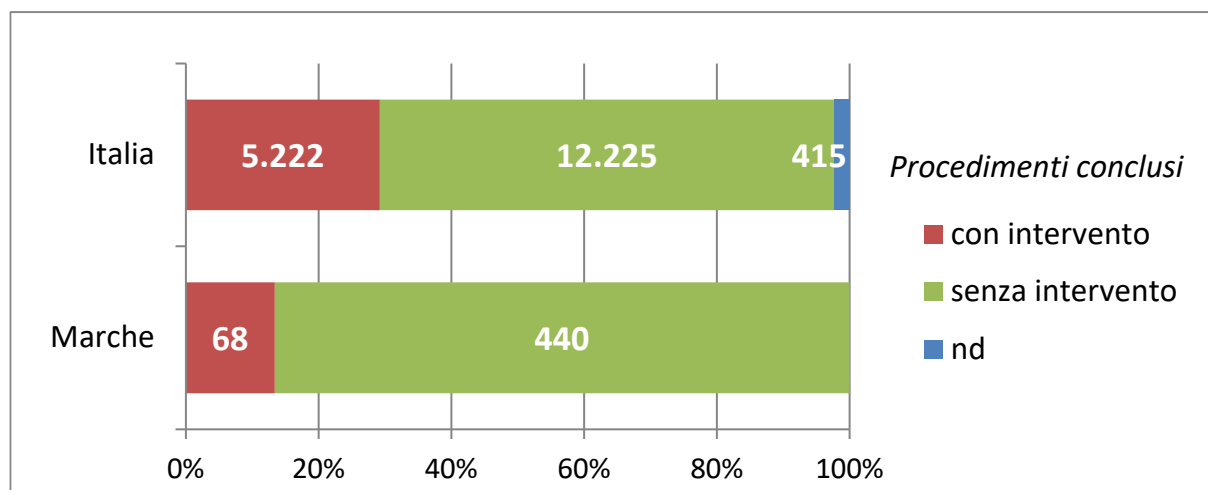
Elenco primi 10 Comuni per numero di siti contaminati e dettaglio sullo stato di avanzamento dell'iter procedimentale corrispondente

<i>Comune</i>	<i>Provincia</i>	<i>Siti contaminati</i>	<i>Analisi di Rischio approvata (C>CSR)</i>	<i>Bonifica in corso</i>	<i>Bonifica conclusa in attesa di certificazione</i>	<i>Iter non noto</i>
Pesaro	Pesaro e Urbino	8	1	7	0	0
Ascoli Piceno	Ascoli Piceno	7	0	7	0	0
Senigallia	Ancona	6	4	2	0	0
Jesi	Ancona	5	0	5	0	0
Porto Sant'Elpidio	Fermo	5	0	5	0	0
Sant'Elpidio a Mare	Fermo	5	0	5	0	0
Ancona	Ancona	5	1	4	0	0
Fabriano	Ancona	5	1	4	0	0
Civitanova Marche	Macerata	4	4	0	0	0
Pesaro	Pesaro e Urbino	8	1	7	0	0

Procedimenti conclusi



Rappresentazione cartografica del numero dei procedimenti conclusi a scala comunale



Procedimenti conclusi con e senza intervento e confronto con dato nazionale

Elenco primi 10 Comuni per numero di procedimenti conclusi e dettaglio della modalità di chiusura (con o senza intervento)

<i>Comune</i>	<i>Provincia</i>	<i>Numero di procedimenti conclusi</i>			
		<i>totali</i>	<i>con intervento</i>	<i>senza intervento</i>	<i>modalità chiusura non disponibile</i>
Civitanova Marche	Macerata	221	0	221	0
Montecosaro	Macerata	47	0	47	0
Sant'Elpidio a Mare	Fermo	29	1	28	0
Porto Sant'Elpidio	Fermo	28	0	28	0
Pesaro	Pesaro e Urbino	14	7	7	0
Fano	Pesaro e Urbino	12	5	7	0
Ancona	Ancona	11	5	6	0
Fabriano	Ancona	8	3	5	0
Morrovalle	Macerata	7	0	7	0
Senigallia	Ancona	6	4	2	0