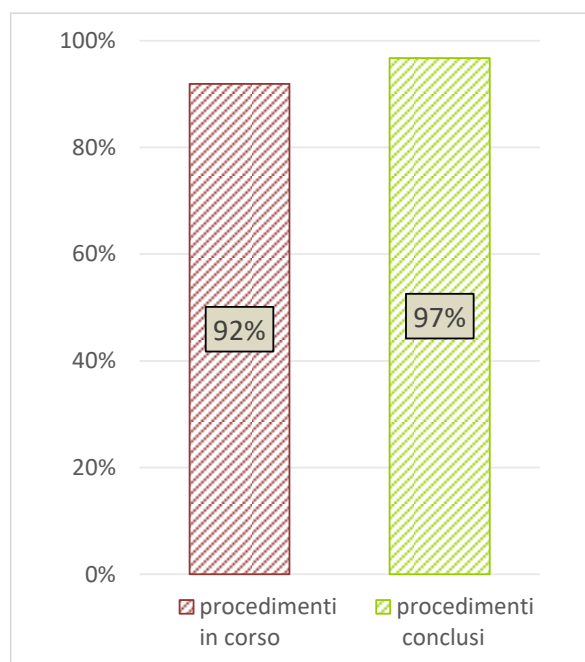
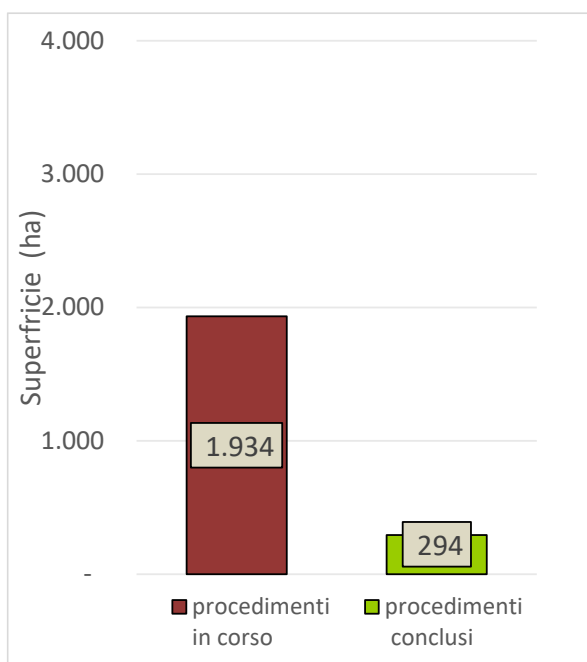
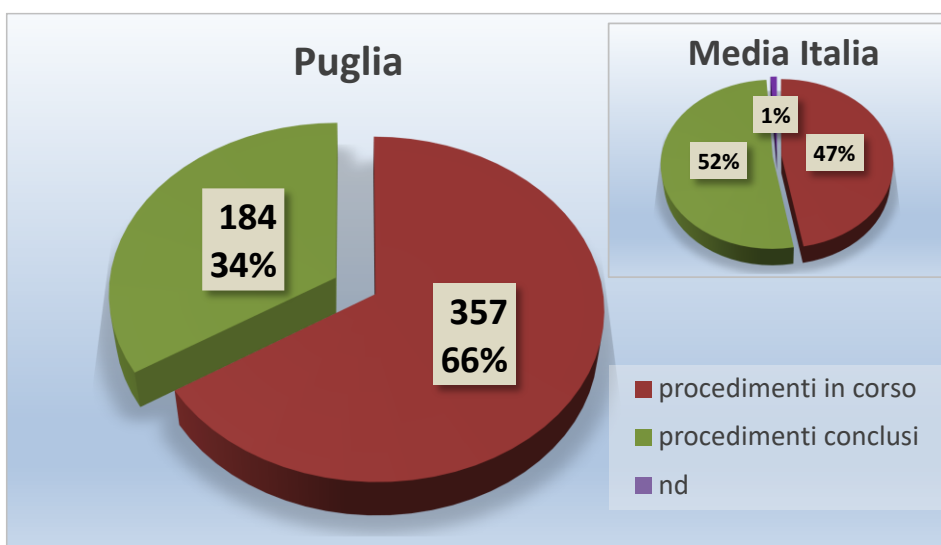
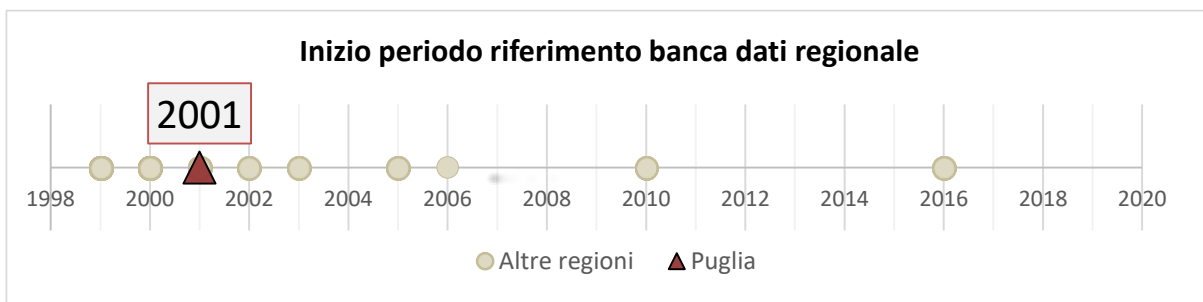


## PUGLIA

### Dati generali

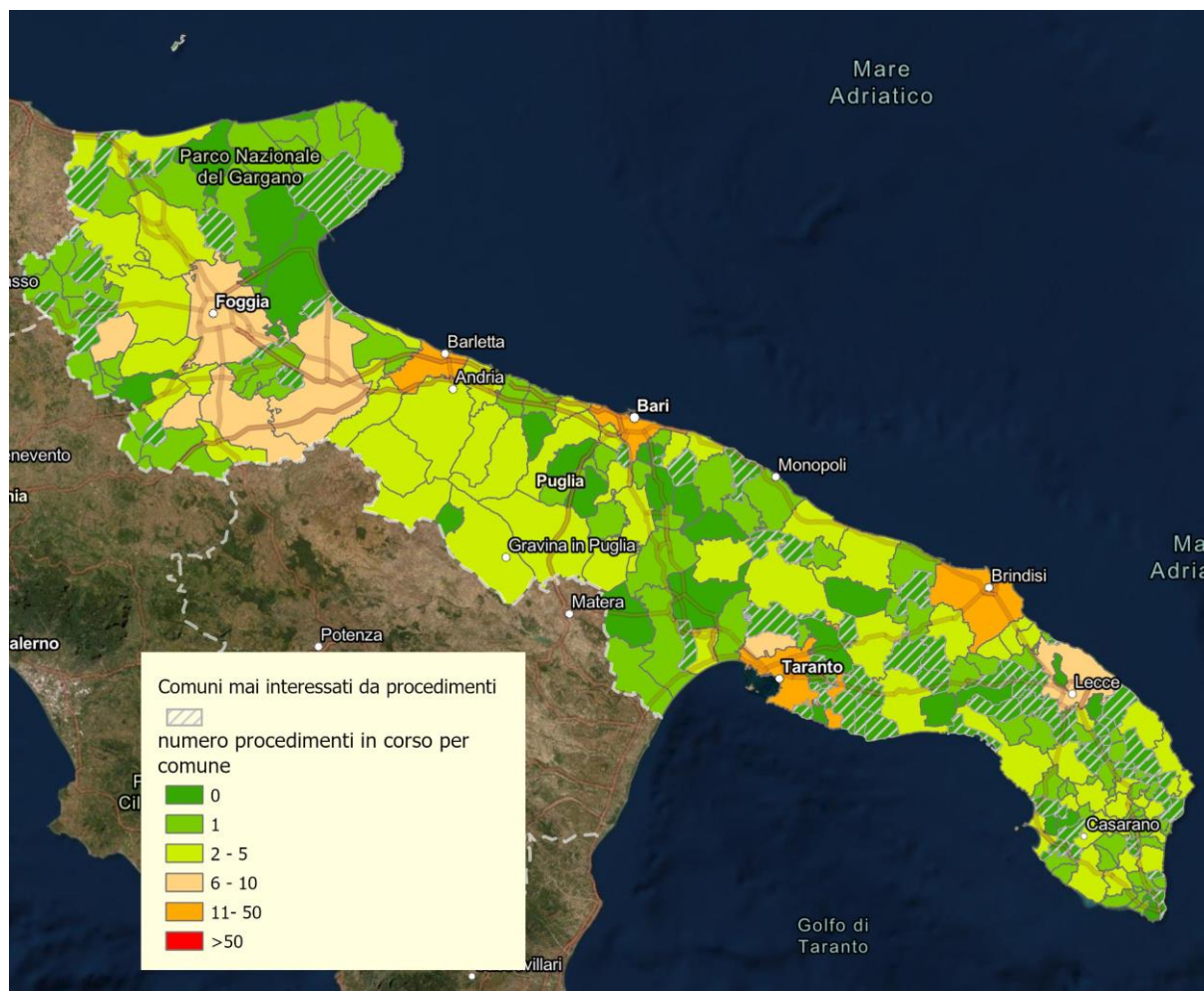


*Superfici interessate da procedimenti di bonifica in corso e conclusi: estensione (ha) e percentuale di procedimenti per i quali sono note le informazioni relative alle superfici rispetto al numero di procedimenti (in corso, conclusi)*

*Distribuzione a livello provinciale del numero di procedimenti e delle superfici coinvolte*

<i>Provincia</i>	<i>procedimenti totali</i>		<i>procedimenti in corso</i>		<i>procedimenti conclusi</i>	
	<i>numero</i>	<i>superficie (ha)</i>	<i>numero</i>	<i>superficie (ha)</i>	<i>numero</i>	<i>superficie (ha)</i>
Bari	135	775	70	687	65	88
Foggia	121	246	81	226	40	19
Lecce	107	268	87	264	20	4
Taranto	77	500	47	457	30	43
Brindisi	55	242	40	113	15	129
Barletta-Andria-Trani	46	197	32	187	14	10

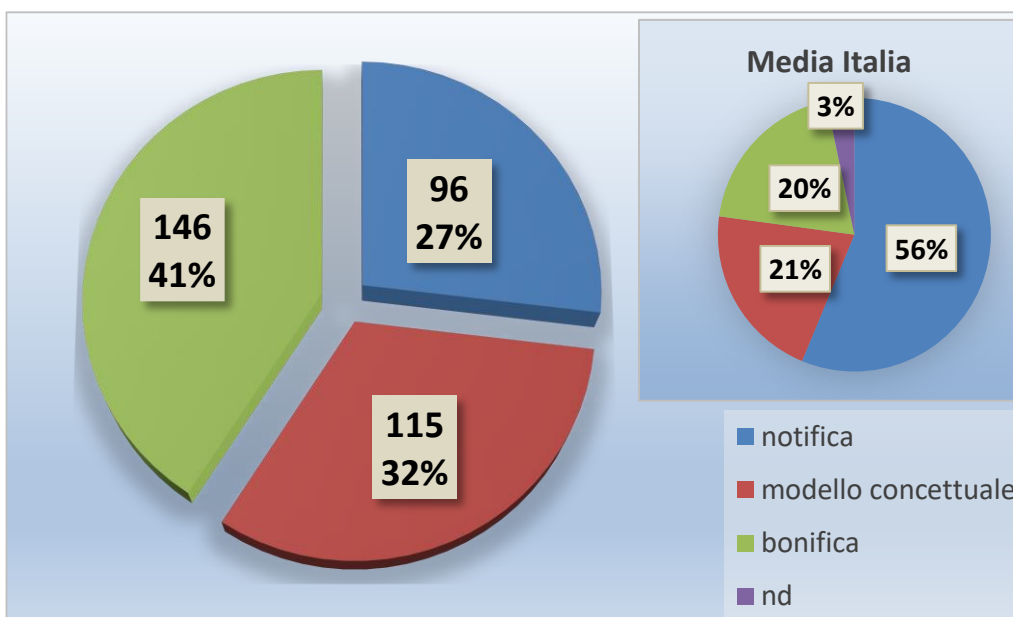
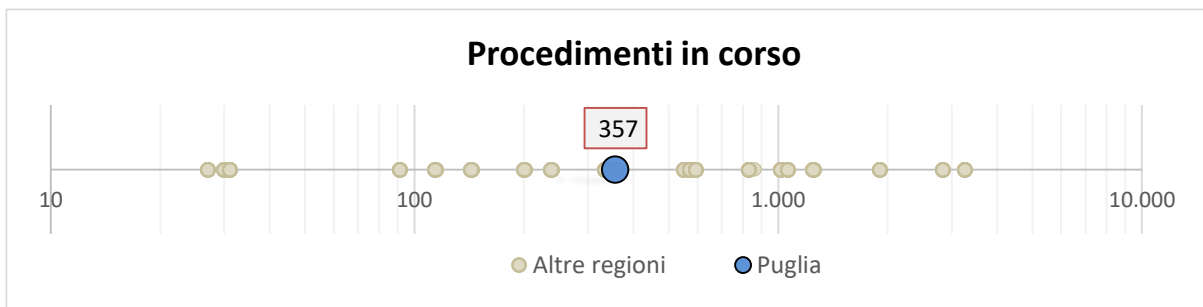
## Procedimenti in corso



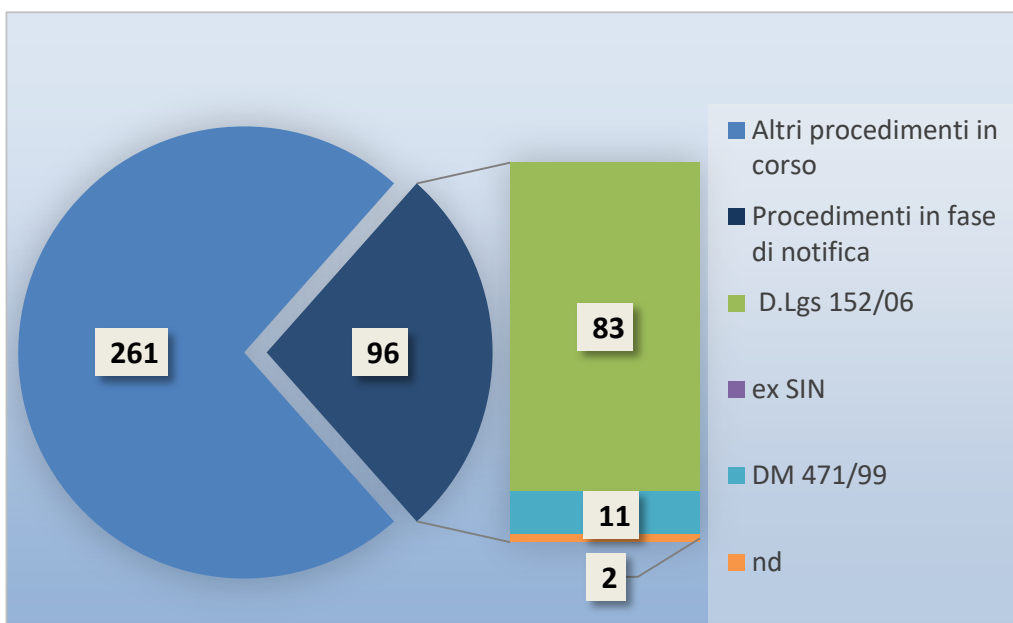
Rappresentazione cartografica del numero dei procedimenti in corso a scala comunale

Primi 10 Comuni per numero di procedimenti in corso e dettaglio sullo stato di avanzamento nelle fasi procedurali (notifica, modello concettuale, bonifica)

Comune	Provincia	Numero di procedimenti in corso			
		totale	notifica	modello concettuale	bonifica
Bari	Bari	36	22	10	4
Taranto	Taranto	29	11	11	7
Brindisi	Brindisi	20	6	7	7
Lecce	Lecce	13	6	3	4
Barletta	Barletta-Andria-Trani	11	3	3	5
Foggia	Foggia	10	6	2	2
Statte	Taranto	9	3	3	3
Cerignola	Foggia	7	4	1	2
Ascoli Satriano	Foggia	6	2	4	0
Biccari	Foggia	6	1	5	0



*Progresso nella gestione dei procedimenti in corso e confronto con media nazionale*

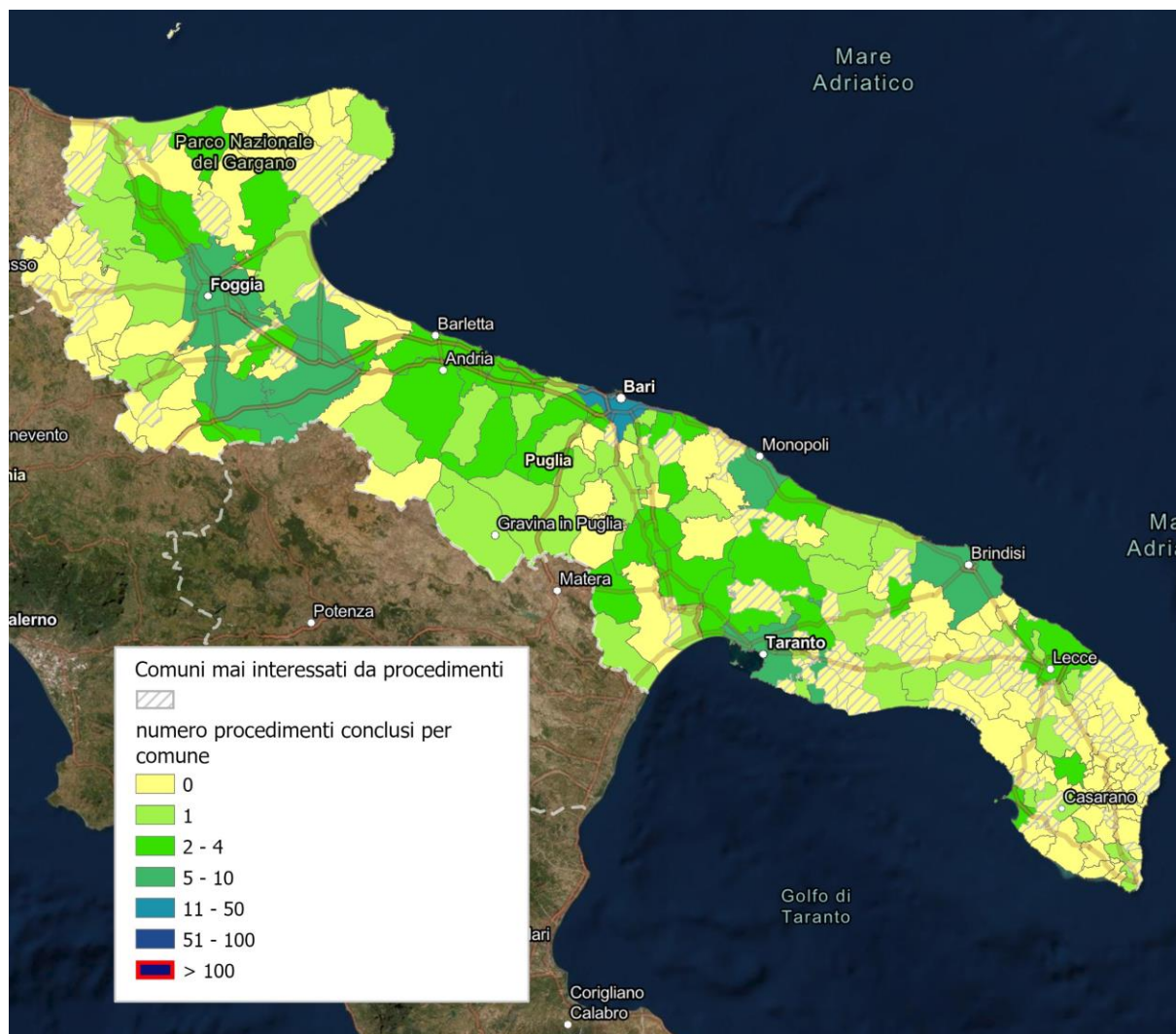


*Focus sui procedimenti in fase di notifica: modalità di attivazione del procedimento*

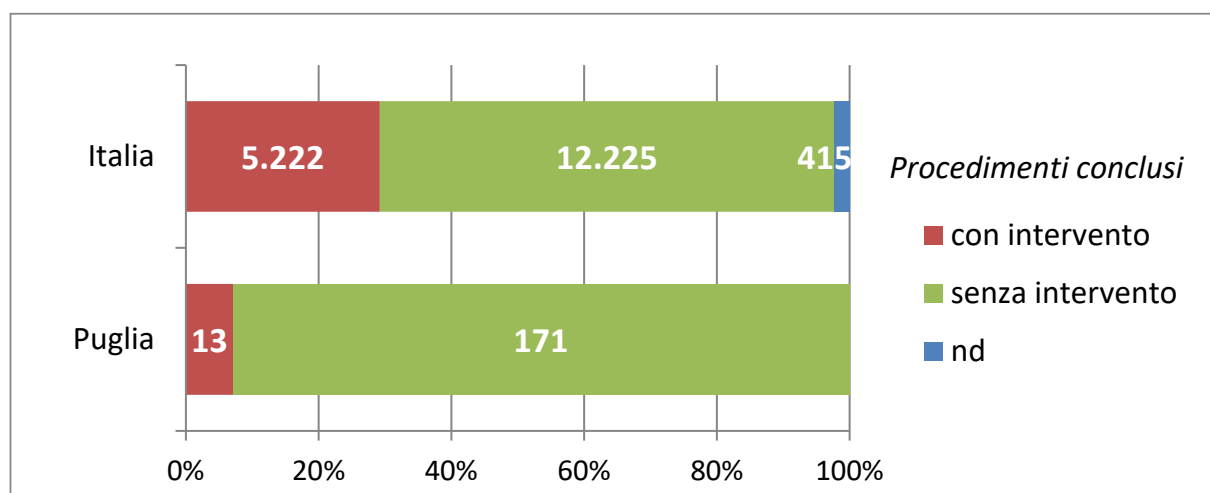
*Elenco primi 10 Comuni per numero di siti contaminati e dettaglio sullo stato di avanzamento dell'iter procedimentale corrispondente*

<i>Comune</i>	<i>Provincia</i>	<i>Siti contaminati</i>	<i>Analisi di Rischio approvata (C&gt;CSR)</i>	<i>Bonifica in corso</i>	<i>Bonifica conclusa in attesa di certificazione</i>	<i>Iter non noto</i>
Taranto	Taranto	10	4	2	4	0
Brindisi	Brindisi	9	1	7	1	0
Barletta	Barletta-Andria-Trani	6	1	4	1	0
Bari	Bari	5	1	3	1	0
Lecce	Lecce	5	1	4	0	0
Statte	Taranto	5	2	3	0	0
Biccari	Foggia	4	0	4	0	0
Deliceto	Foggia	4	1	3	0	0
Corato	Bari	3	0	2	1	0
Cellino San Marco	Brindisi	3	0	3	0	0

## Procedimenti conclusi



Rappresentazione cartografica del numero dei procedimenti conclusi a scala comunale



Procedimenti conclusi con e senza intervento e confronto con dato nazionale

*Elenco primi 10 Comuni per numero di procedimenti conclusi e dettaglio della modalità di chiusura (con o senza intervento)*

<i>Comune</i>	<i>Provincia</i>	<i>Numero di procedimenti conclusi</i>			
		<i>totali</i>	<i>con intervento</i>	<i>senza intervento</i>	<i>modalità chiusura non disponibile</i>
Bari	Bari	20	3	17	0
Foggia	Foggia	7	0	7	0
Taranto	Taranto	7	0	7	0
Brindisi	Brindisi	6	1	5	0
Monopoli	Bari	6	0	6	0
Ascoli Satriano	Foggia	5	0	5	0
Cerignola	Foggia	5	0	5	0
Statte	Taranto	4	2	2	0
San Severo	Foggia	4	1	3	0
Turi	Bari	4	1	3	0