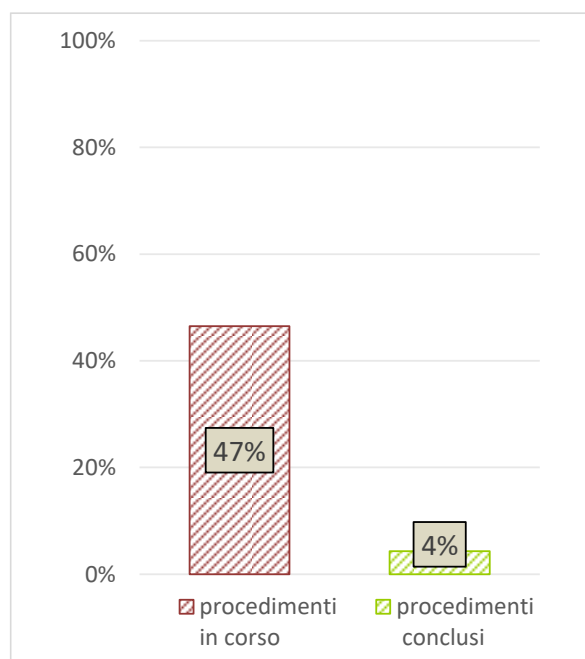
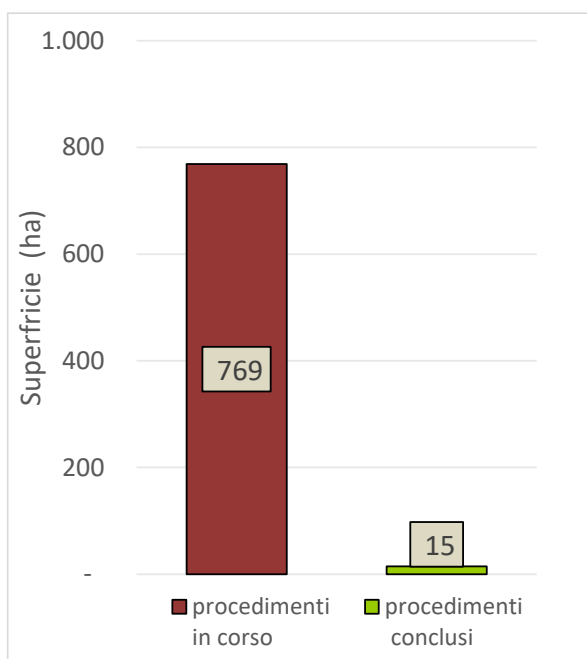
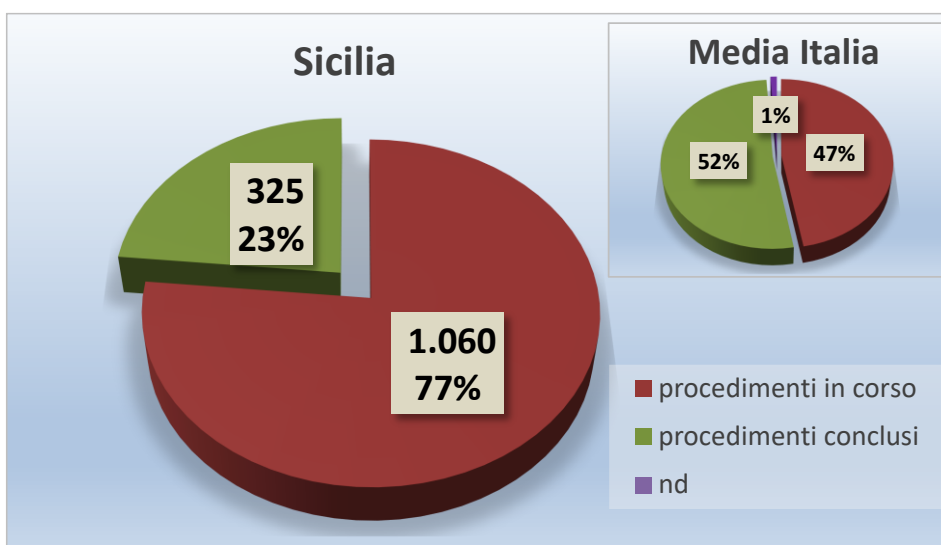
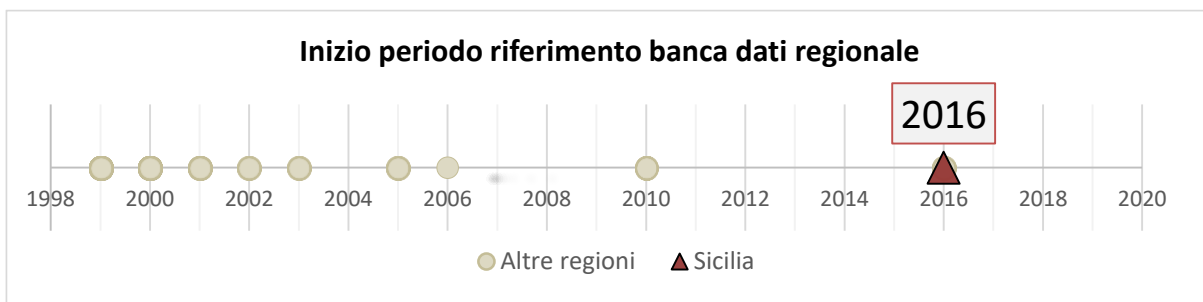


## SICILIA

### Dati generali

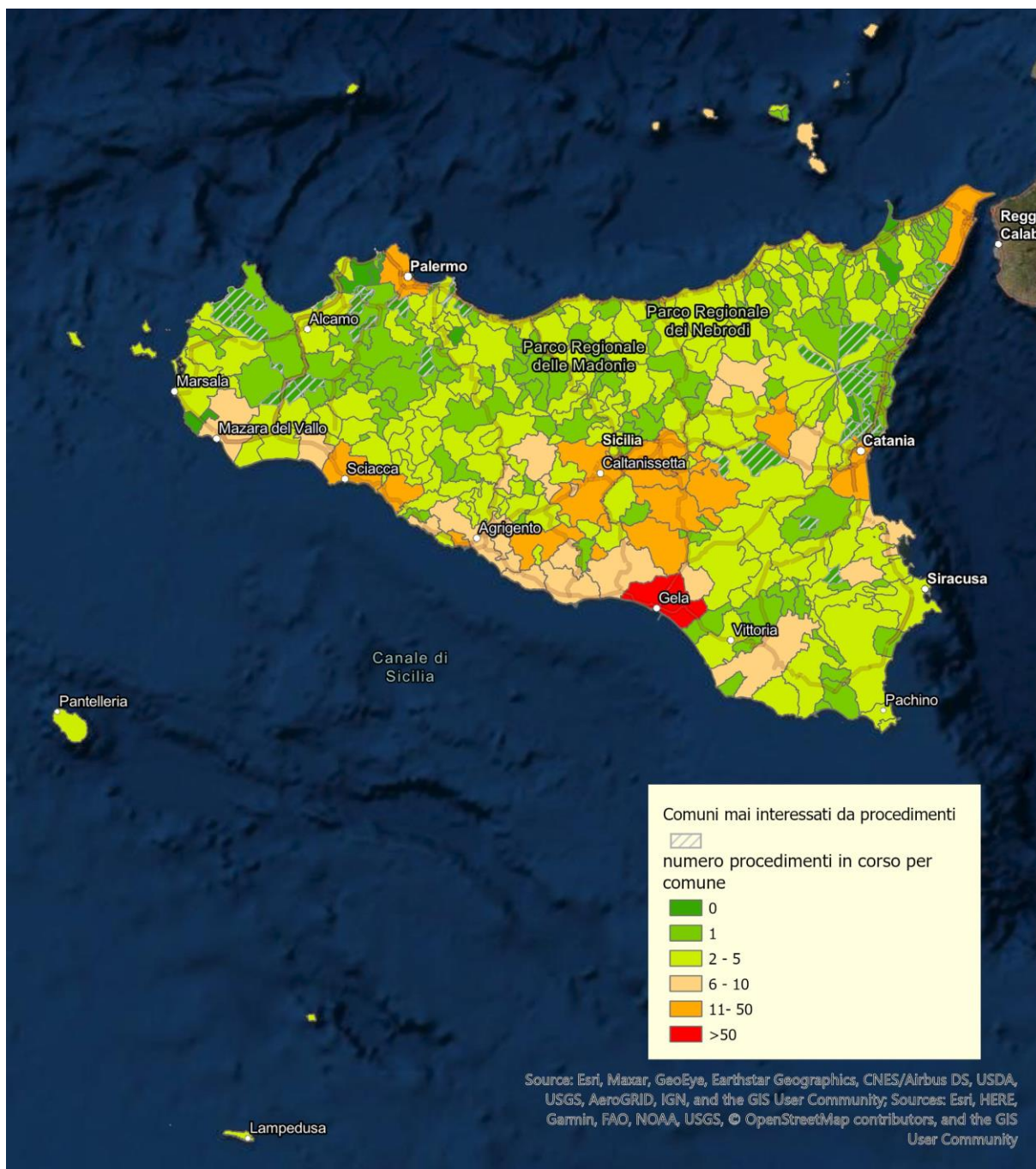


*Superfici interessate da procedimenti di bonifica in corso e conclusi: estensione (ha) e percentuale di procedimenti per i quali sono note le informazioni relative alle superfici rispetto al numero di procedimenti (in corso, conclusi)*

*Distribuzione a livello provinciale del numero di procedimenti e delle superfici coinvolte*

<i>Provincia</i>	<i>procedimenti totali</i>		<i>procedimenti in corso</i>		<i>procedimenti conclusi</i>	
	<i>numero</i>	<i>superficie (ha)</i>	<i>numero</i>	<i>superficie (ha)</i>	<i>numero</i>	<i>superficie (ha)</i>
Agrigento	236	123	211	120	25	3
Caltanissetta	229	68	199	58	30	9
Palermo	223	169	146	168	77	1
Messina	212	135	192	134	20	1
Catania	127	81	87	81	40	0
Enna	120	55	106	55	14	0
Siracusa	98	54	53	54	45	0
Trapani	76	60	43	60	33	0
Ragusa	64	39	23	39	41	0

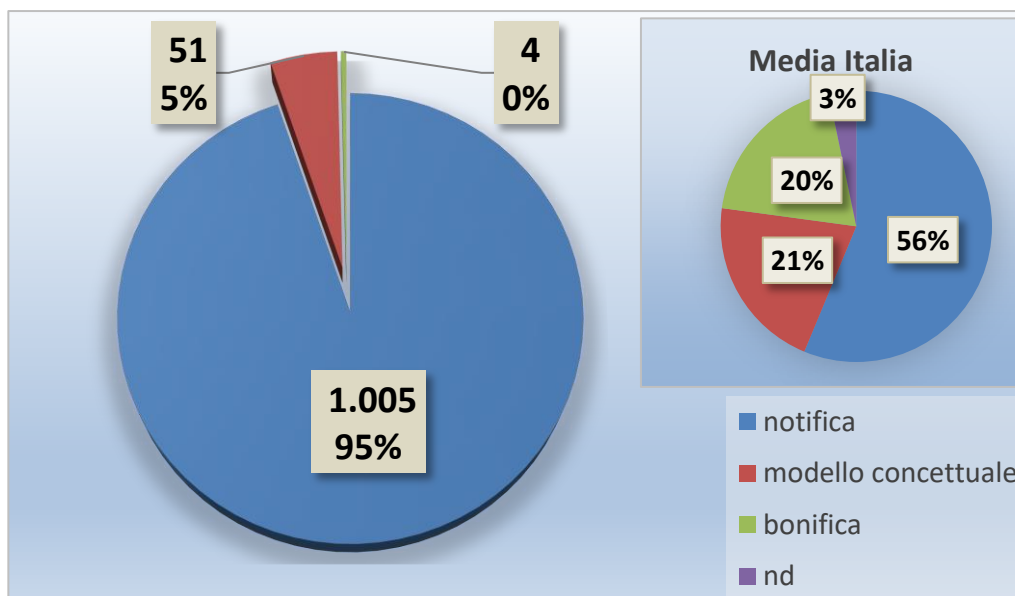
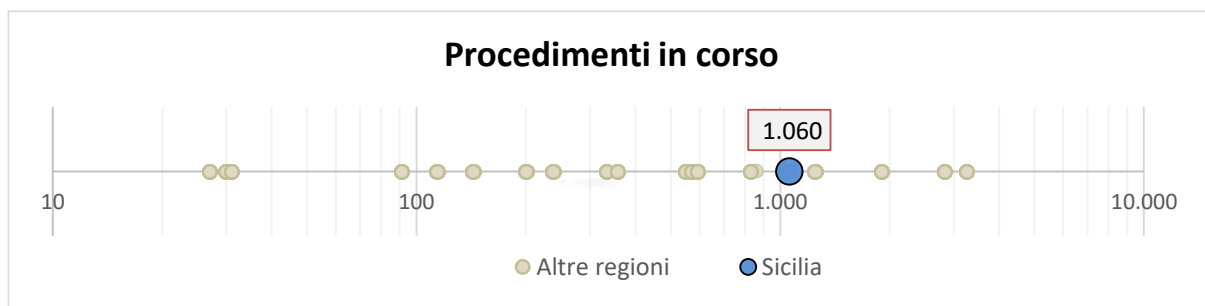
**Procedimenti in corso**



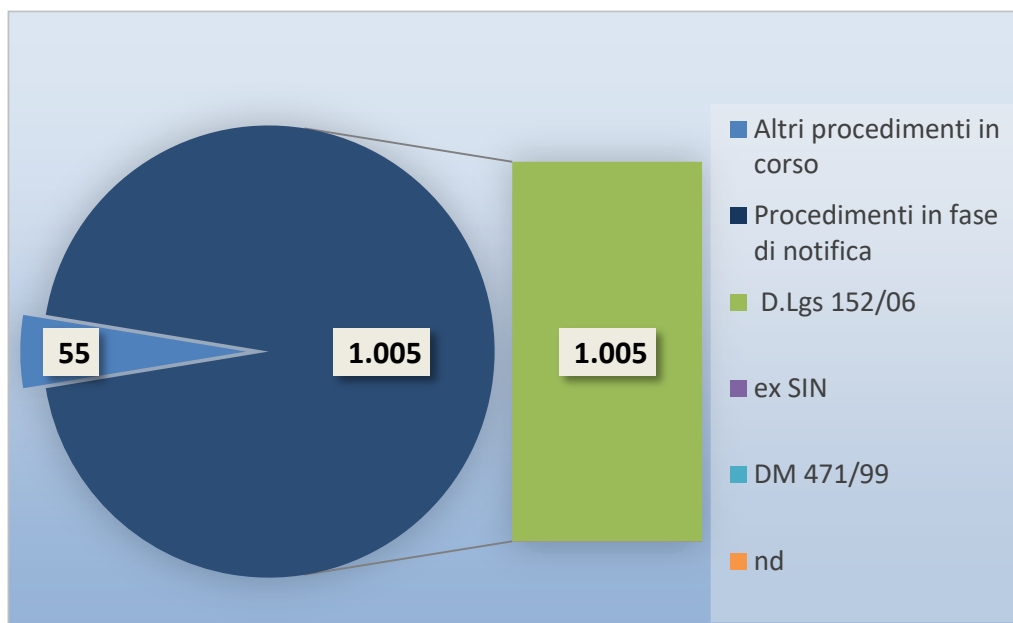
*Rappresentazione cartografica del numero dei procedimenti in corso a scala comunale*

*Primi 10 Comuni per numero di procedimenti in corso e dettaglio sullo stato di avanzamento nelle tre fasi procedurali (notifica, modello concettuale, bonifica)*

Comune	Provincia	Numero di procedimenti in corso			
		totale	notifica	modello concettuale	bonifica
Gela	Caltanissetta	82	81	1	0
Caltanissetta	Caltanissetta	33	30	3	0
Palermo	Palermo	32	30	2	0
Piazza Armerina	Enna	20	20	0	0
Ribera	Agrigento	19	19	0	0
Centuripe	Enna	16	16	0	0
Mazzarino	Caltanissetta	16	15	1	0
Sciacca	Agrigento	16	16	0	0
Enna	Enna	15	14	1	0
Naro	Agrigento	15	14	1	0



*Progresso nella gestione dei procedimenti in corso e confronto con media nazionale*

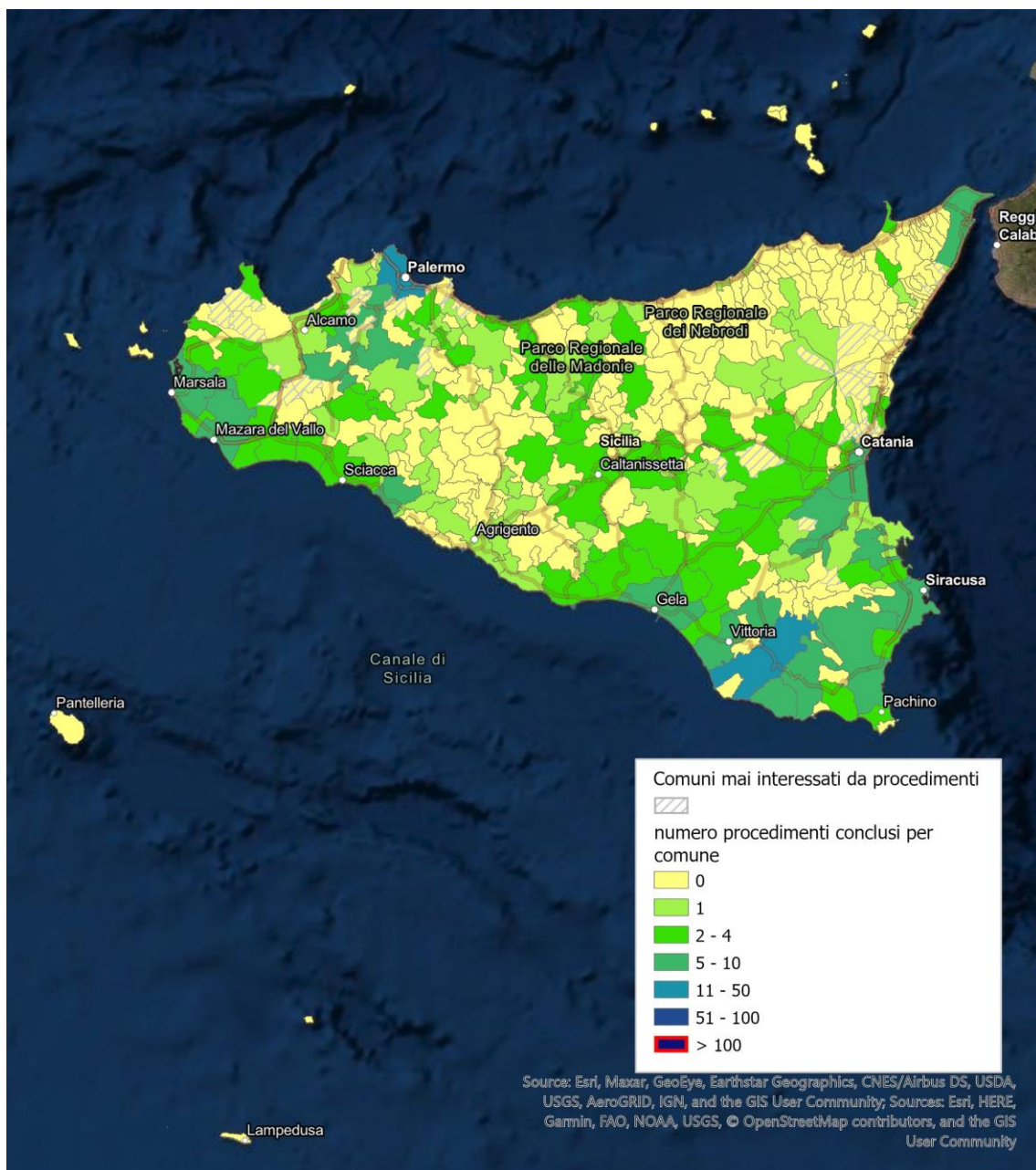


*Focus sui procedimenti in fase di notifica: modalità di attivazione del procedimento*

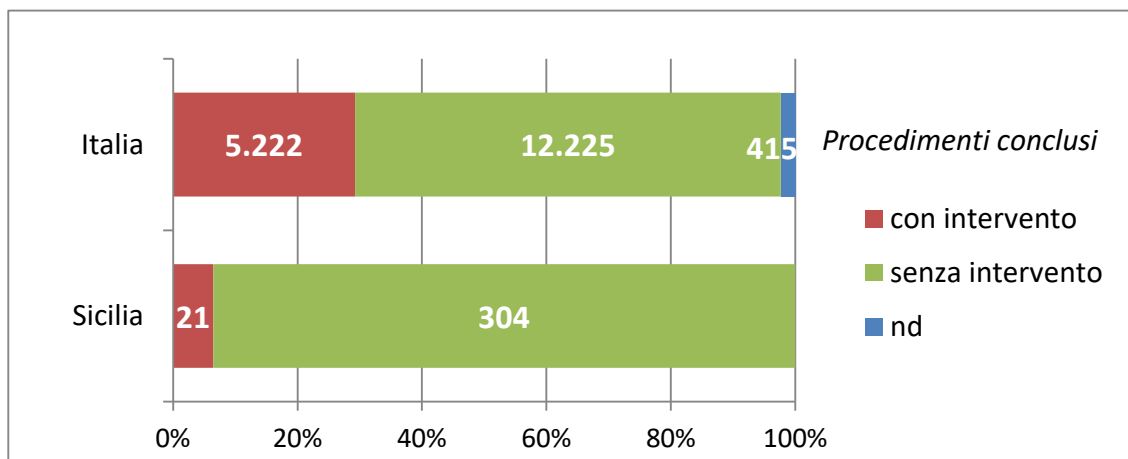
*Elenco primi 10 Comuni per numero di siti contaminati e dettaglio sullo stato di avanzamento dell'iter procedimentale corrispondente*

<i>Comune</i>	<i>Provincia</i>	<i>Siti contaminati</i>	<i>Analisi di Rischio approvata (C&gt;CSR)</i>	<i>Bonifica in corso</i>	<i>Bonifica conclusa in attesa di certificazione</i>	<i>Iter non noto</i>
Campofranco	Caltanissetta	2	0	2	0	0
Palermo	Palermo	2	1	1	0	0
Troina	Enna	2	1	1	0	0
Castelvetrano	Trapani	2	2	0	0	0
Misilmeri	Palermo	1	1	0	0	0
Polizzi Generosa	Palermo	1	1	0	0	0
Termini Imerese	Palermo	1	1	0	0	0

## Procedimenti conclusi



Rappresentazione cartografica del numero dei procedimenti conclusi a scala comunale



Procedimenti conclusi con e senza intervento e confronto con dato nazionale

*Elenco primi 10 Comuni per numero di procedimenti conclusi e dettaglio della modalità di chiusura (con o senza intervento)*

<i>Comune</i>	<i>Provincia</i>	<i>Numero di procedimenti conclusi</i>			
		<i>totali</i>	<i>con intervento</i>	<i>senza intervento</i>	<i>modalità chiusura non disponibile</i>
Palermo	Palermo	14	1	13	0
Ragusa	Ragusa	12	0	12	0
Catania	Catania	10	4	6	0
Messina	Messina	9	1	8	0
Mazara del Vallo	Trapani	8	0	8	0
Modica	Ragusa	8	0	8	0
Gela	Caltanissetta	7	1	6	0
Melilli	Siracusa	7	0	7	0
Ribera	Agrigento	7	0	7	0
Siracusa	Siracusa	7	0	7	0