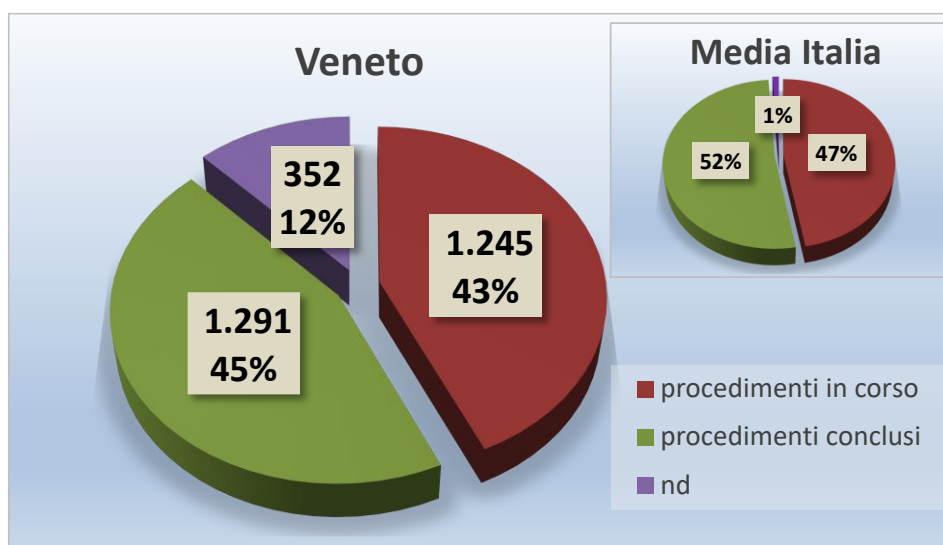
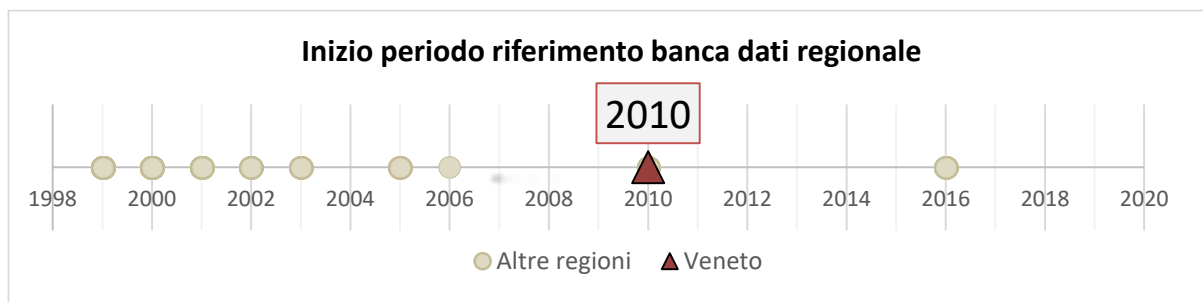
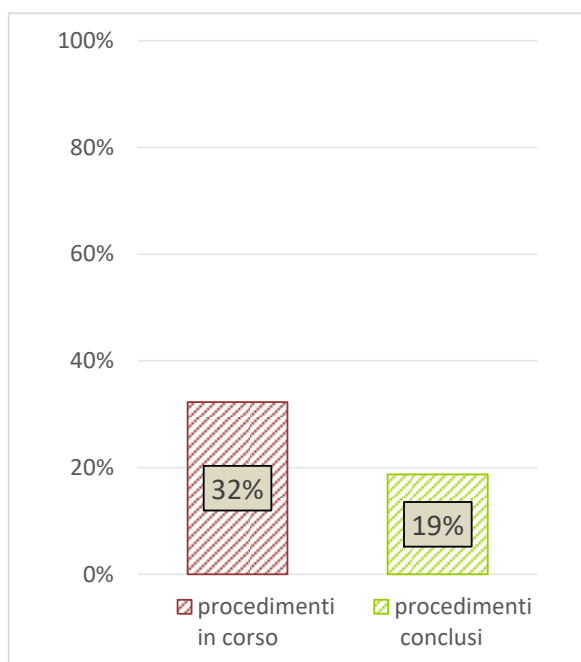
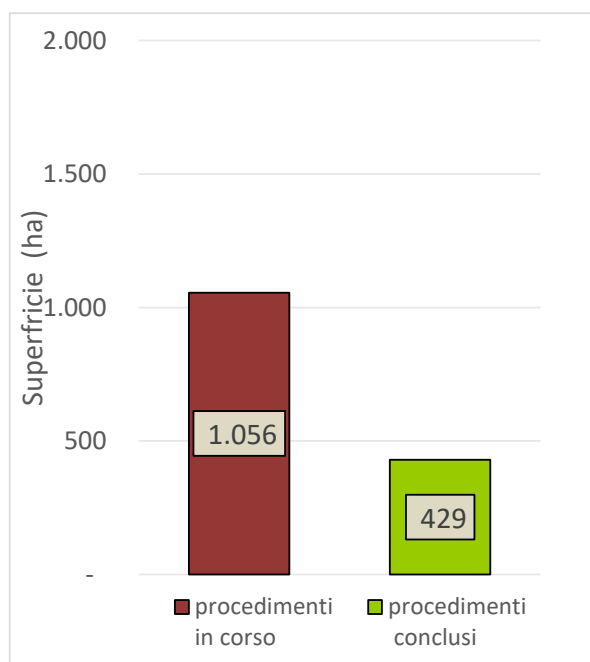


VENETO

Dati generali



Numero e distribuzione a livello regionale dei procedimenti in corso e conclusi e confronto con il dato medio nazionale

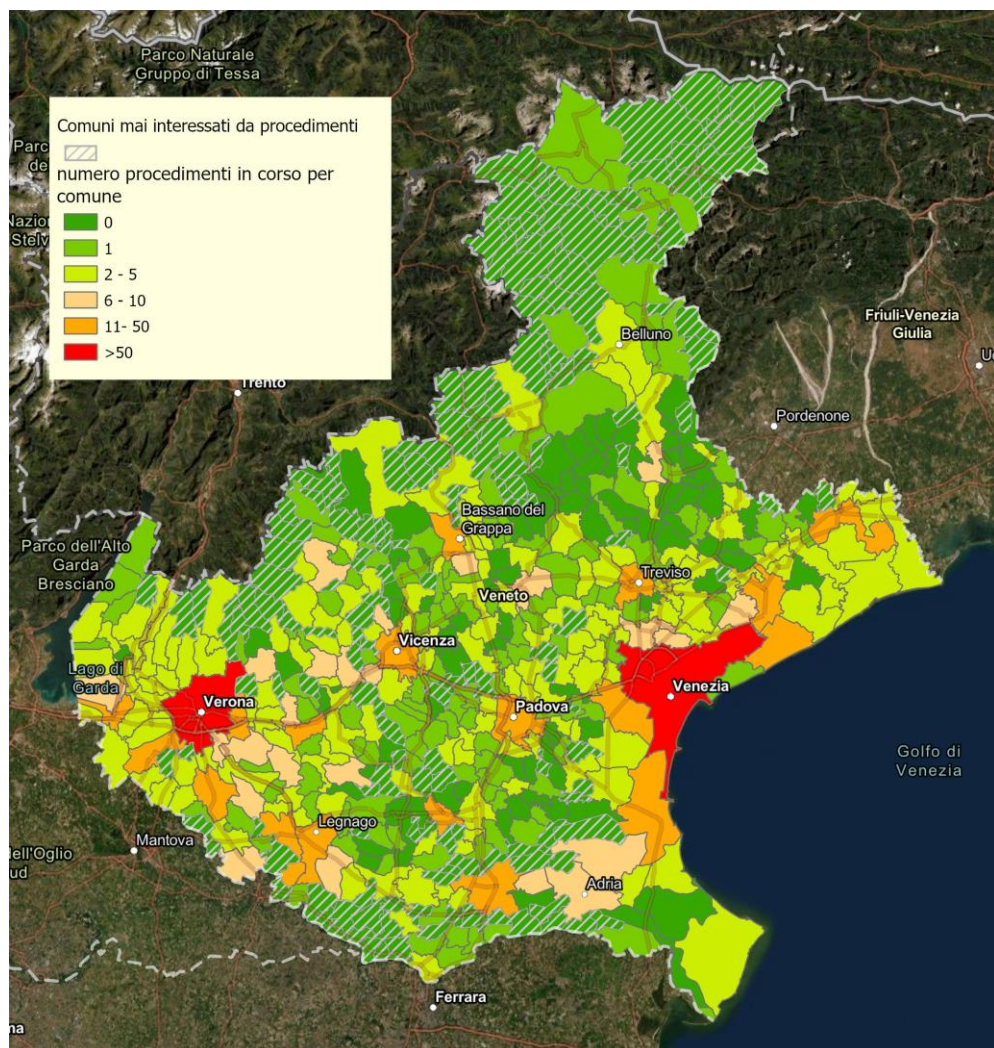


Superfici interessate da procedimenti di bonifica in corso e conclusi: estensione (ha) e percentuale di procedimenti per i quali sono note le informazioni relative alle superfici rispetto al numero di procedimenti (in corso, conclusi)

Distribuzione a livello provinciale del numero di procedimenti e delle superfici coinvolte

<i>Provincia</i>	<i>procedimenti totali</i>		<i>procedimenti in corso</i>		<i>procedimenti conclusi</i>	
	<i>numero</i>	<i>superficie (ha)</i>	<i>numero</i>	<i>superficie (ha)</i>	<i>numero</i>	<i>superficie (ha)</i>
Venezia	593	395	253	335	340	60
Treviso	550	257	111	159	439	98
Verona	537	203	423	149	114	54
Padova	439	249	171	163	268	85
Vicenza	314	197	204	132	110	66
Rovigo	83	157	64	90	19	67
Belluno	20	27	19	27	1	0

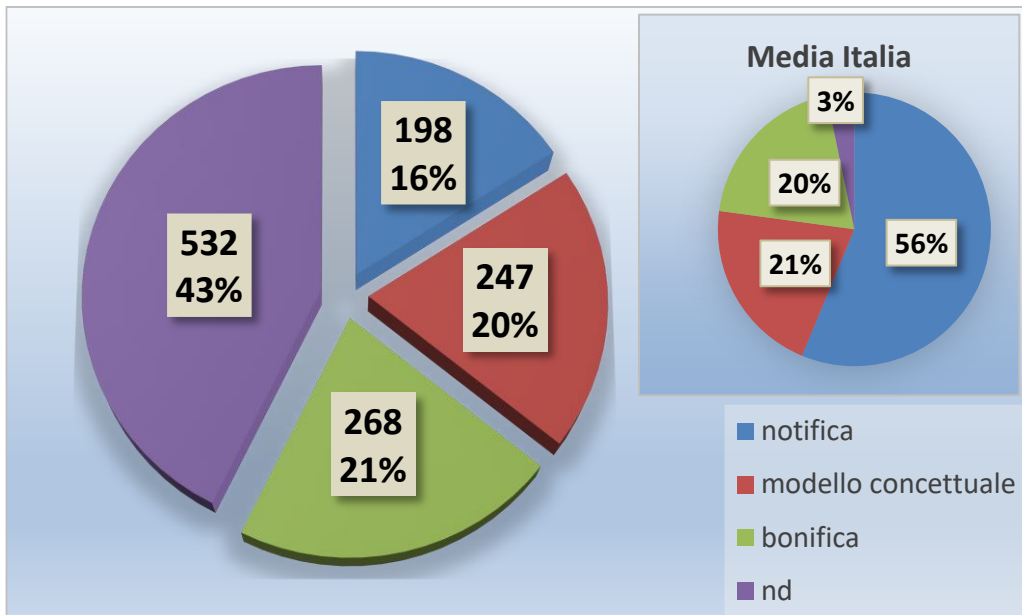
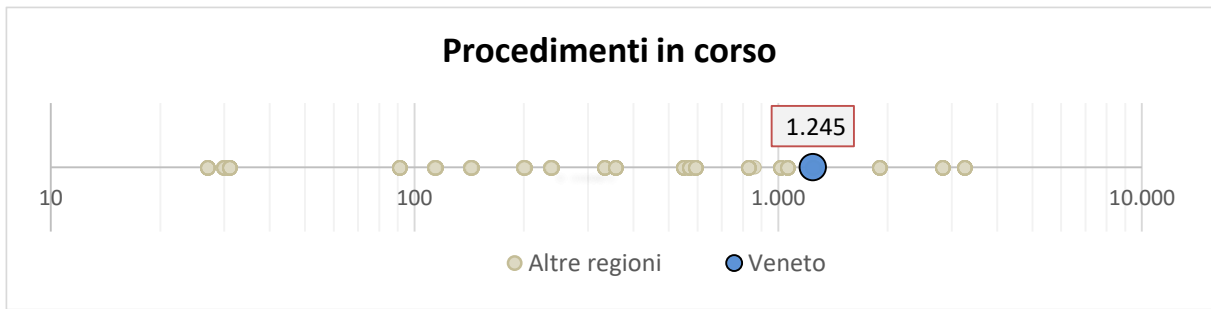
Procedimenti in corso



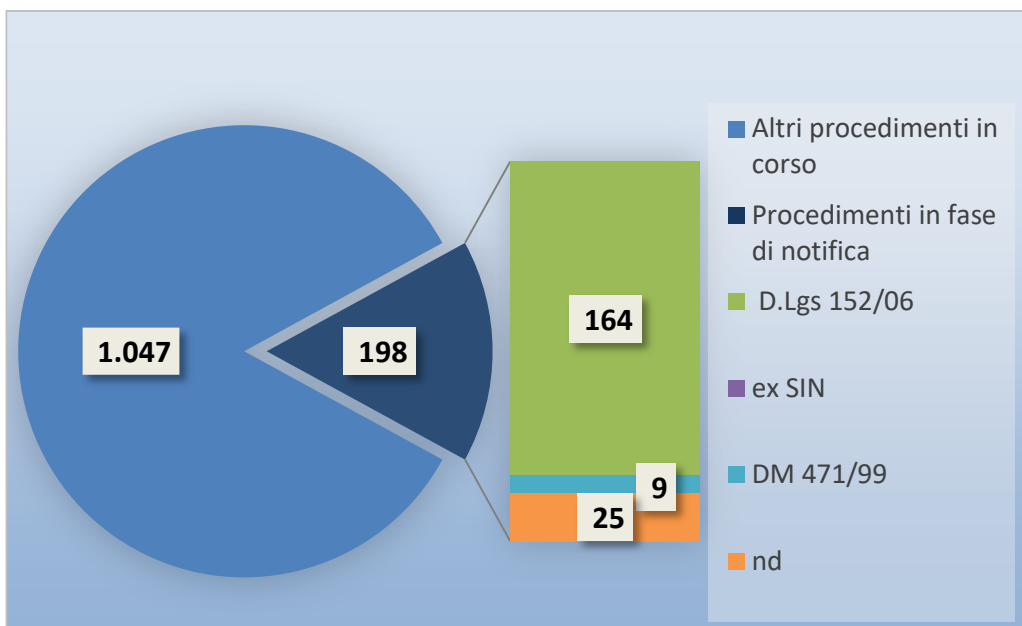
Rappresentazione cartografica del numero dei procedimenti in corso a scala comunale

Primi 10 Comuni per numero di procedimenti in corso e dettaglio sullo stato di avanzamento nelle tre fasi procedurali (notifica, modello concettuale, bonifica)

Comune	Provincia	Numero di procedimenti in corso			
		totale	notifica	modello concettuale	bonifica
Padova	Padova	40	4	9	24
Vicenza	Vicenza	40	2	8	9
Venezia	Venezia	38	0	21	17
Rovigo	Rovigo	15	2	1	7
Treviso	Treviso	13	5	5	2
Bassano del Grappa	Vicenza	12	5	1	2
Castelfranco Veneto	Treviso	11	7	2	1
Schio	Vicenza	10	0	5	1
Mira	Venezia	9	1	1	5
Adria	Rovigo	8	1	2	2



Progresso nella gestione dei procedimenti in corso e confronto con media nazionale

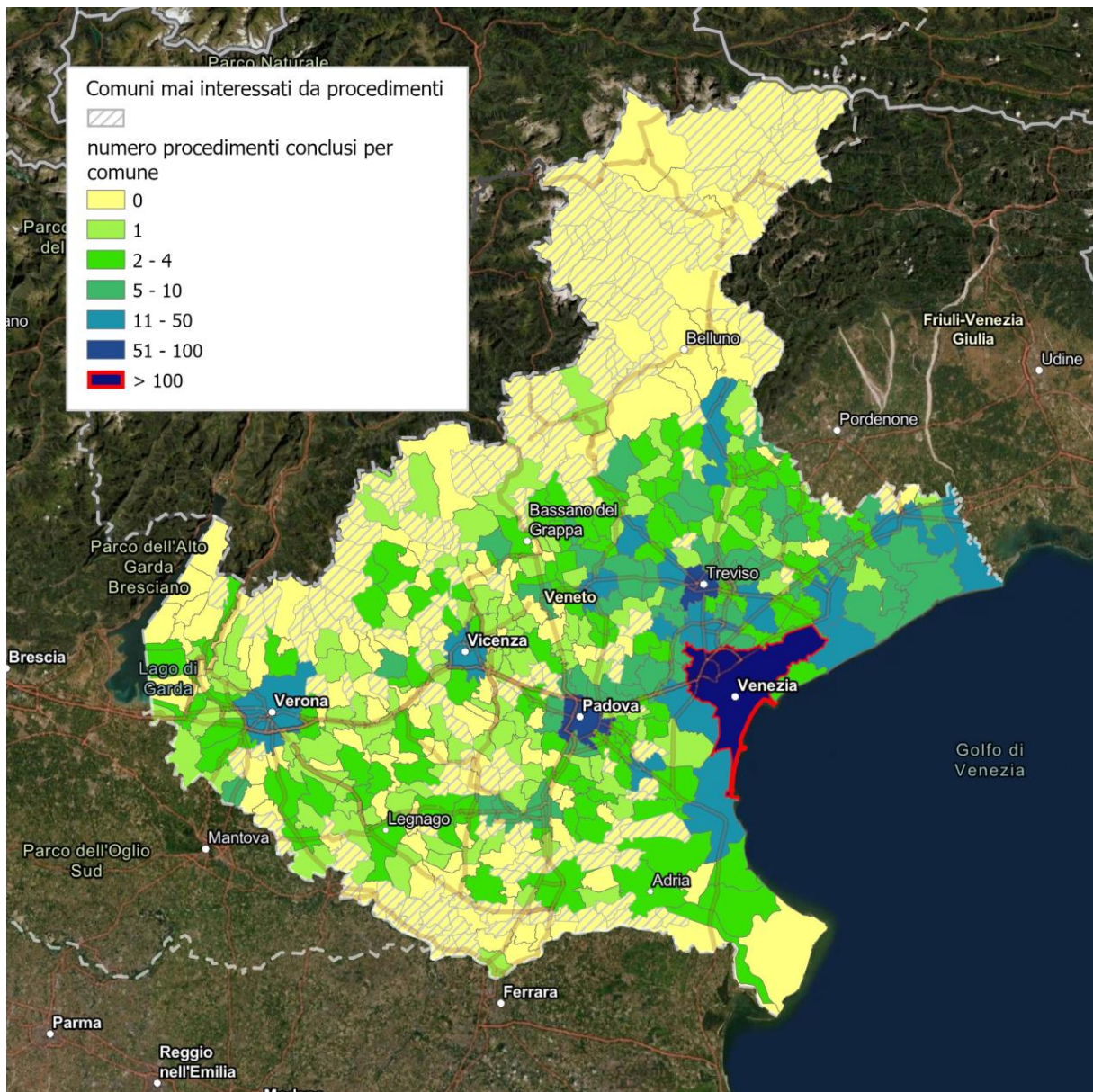


Focus sui procedimenti in fase di notifica: modalità di attivazione del procedimento

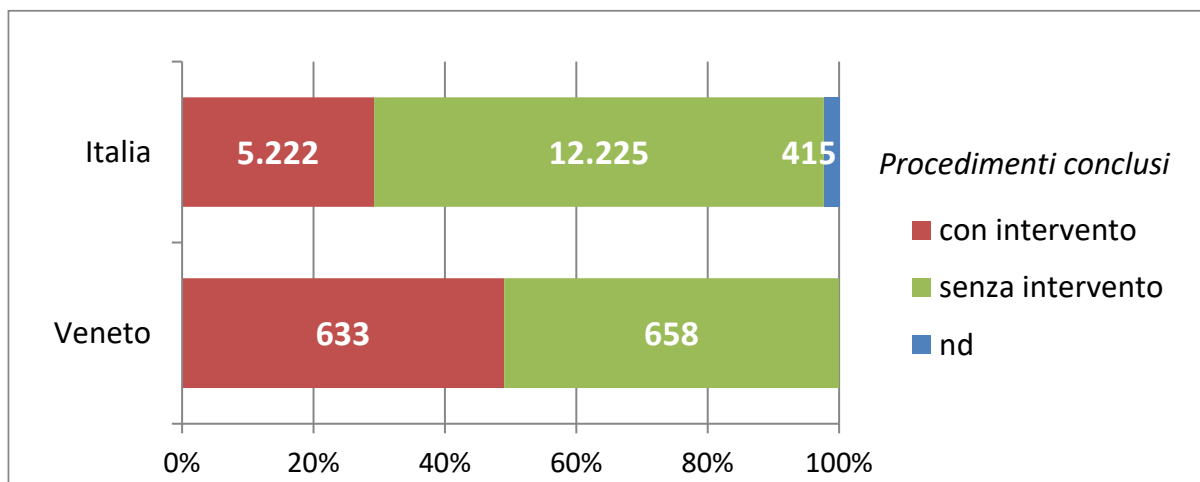
Elenco primi 10 Comuni per numero di siti contaminati e dettaglio sullo stato di avanzamento dell'iter procedimentale corrispondente

<i>Comune</i>	<i>Provincia</i>	<i>Siti contaminati</i>	<i>Analisi di Rischio approvata (C>CSR)</i>	<i>Bonifica in corso</i>	<i>Bonifica conclusa in attesa di certificazione</i>	<i>Iter non noto</i>
Venezia	Venezia	50	20	29	1	0
Padova	Padova	32	7	25	0	0
Este	Padova	13	0	13	0	0
Vicenza	Vicenza	12	3	7	2	0
Rovigo	Rovigo	8	1	7	0	0
Mira	Venezia	7	0	6	1	0
Portogruaro	Venezia	6	1	4	1	0
Jesolo	Venezia	6	1	5	0	0
Venezia	Venezia	50	20	29	1	0
Padova	Padova	32	7	25	0	0

Procedimenti conclusi



Rappresentazione cartografica del numero dei procedimenti conclusi a scala comunale



Procedimenti conclusi con e senza intervento e confronto con dato nazionale

Elenco primi 10 Comuni per numero di procedimenti conclusi e dettaglio della modalità di chiusura (con o senza intervento)

<i>Comune</i>	<i>Provincia</i>	<i>Numero di procedimenti conclusi</i>			
		<i>totali</i>	<i>con intervento</i>	<i>senza intervento</i>	<i>modalità chiusura non disponibile</i>
Venezia	Venezia	115	37	78	0
Padova	Padova	96	80	16	0
Treviso	Treviso	59	30	29	0
Vicenza	Vicenza	34	24	10	0
Castelfranco Veneto	Treviso	24	15	9	0
Verona	Verona	23	22	1	0
Jesolo	Venezia	20	4	16	0
Conegliano	Treviso	19	7	12	0
San Donà di Piave	Venezia	18	5	13	0
Roncade	Treviso	15	5	10	0